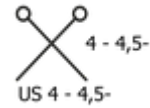


## POEMA MOHAIR

ZUSAMMENSETZUNG: 75% Kid Mohair, 25% Seide

KNÄUEL: € 50g - 420 lfm.



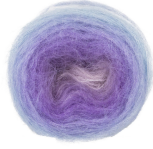
**Poema Mohair** ist ein Garn aus Kid Mohair und Seide. Es bietet einen natürlichen Verlaufseffekt und eine moderne und innovative Farbfolge. Die Leichtigkeit, Weichheit und der zarte Flausch machen es vielseitig und es eignet sich sowohl zum Stricken als auch zum Häkeln. Ideal für Herbst- und Winteraccessoires wie Tücher, Stolen, Schals und Pashminas mit einem einzigen Knäuel, während Sie mit zwei Knäueln einzigartige und originelle Pullover kreieren können.



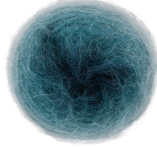
VERFÜGBARE FARBEN



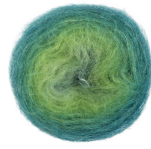
001



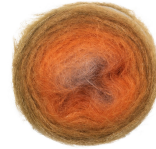
002



003



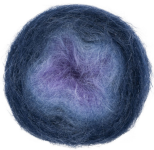
004



005



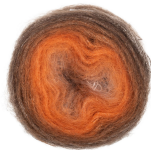
006



007



008



009



010



011



020



021



022



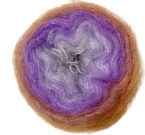
023



024



025



026



027



028



029

KLEIDUNGSPFLEGE



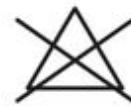
LIEGEND  
TROCKNEN



CHEMISCHE  
REINIGUNG MIT  
PERCHLORETHYLEN



SCHONWASCHGANG



NICHT  
BLEICHEN



NICHT  
BUGELN