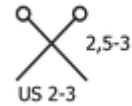
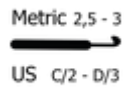
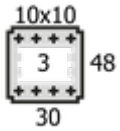


ARMÉ

ZUSAMMENSETZUNG: 59% Metallic-Polyester, 41 % Polyamid

KNÄUEL: € 25 gr. - 250 lfm

LINIE: Laines du Nord



Armé ist ein elegantes und brillantes Garn, das jeden Tag verzaubert. Es ist sehr dünn und leicht und lässt sich perfekt mit anderen Strickgarnen kombinieren, um jeder Kreation einen Hauch von Luxus und Glanz zu verleihen. Sein metallischer Effekt macht jedes Kleidungsstück zu einem echten Unikat.



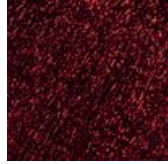
VERFÜGBARE FARBEN



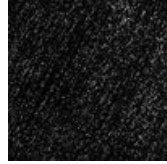
1011



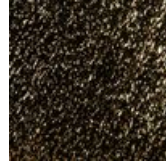
1020



1040



1170



1260



1500



1500N



1800

KLEIDUNGSPFLEGE



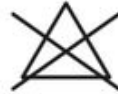
LIEGEND
TROCKNEN



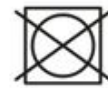
HANDWÄSCHE



CHEMISCHE
REINIGUNG MIT
PERCHLORETHYLEN



NICHT
BLEICHEN



TROCKNEN
IM
TUMBLER
NICHT
MÖGLICH



NICHT
BUGELN