

SCHWIERIGKEIT =



MUSTER

VERWENDETE MUSTER

ABKÜRZUNGEN

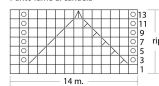
GRÖSSEN

ANLEITUNG

FOTOGALERIE



Punto lame di candela



Legenda

- 1 m. a dir.
- 2 m. a dir.
- 3 m. a dir.
- 4 acc. semplice
- 5 acc. doppia

I f. dispari (L.D) dello schema, si leggono da destra a sinistra
I f. pari (L.R) non rappresentati nello schema, si lavorano tutti a rov.