

SCHWIERIGKEIT =



MUSTER

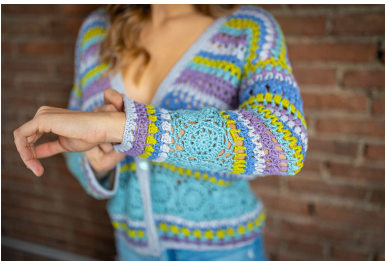
VERWENDETE MUSTER

ABKÜRZUNGEN

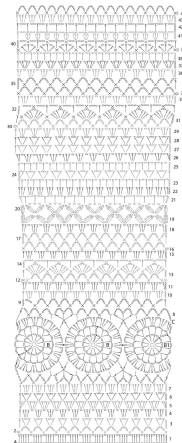
GRÖSSEN

ANLEITUNG

FOTOGALERIE



Schema 1: lavorazione davanti e dietro



- Legenda**
- catenella
 - m. baciato
 - ◊ m. basso
 - ◻ punto m. alto
 - ◻ m. alto
 - ◻ 1 m. alto chiuso m.
 - ◻ 2 m. alto chiuso m.
 - ◻ 3 m. alto chiuso m.
 - ◻ m. alto doppio
 - ◻ 2 m. alto doppio chiuso m.
 - ◻ 3 m. alto doppio chiuso m.
 - ◻ m. alla tripla
 - ◻ punto composto
 - ◻ punto quadrato invertito
 - D dirittura

Schema 2: sezione di lavorazione della manica

