

# PULLOVER MIT PASSE UND FANTASIEMOTIVEN

**SCHWIERIGKEIT** = Mittelstufe

**GARN** = [CASHSILK LIGHT](#) von LAINES DU NORD, 5 (6-6-7) Knäuel zu 25 gr., Fb. Nr. 3103

**GARN** = [SOFT CARDED MERINO](#) von LAINES DU NORD, 8 (9-10-12) Knäuel zu 25 gr., Fb. Nr. 5

**AUSTAUSCHBARE RUNDSTRICKNADELN:** Nr. 5 und Nr. 6, Zwischenkabel 100 cm und 60 cm (für die Ärmel).

**ZUSÄTZLICH** = Maschenmarker, Wollnadel, Schere, Messband.



Der Pullover wird in einem Stück ohne Nähte gearbeitet, wobei von oben (Passe) nach unten (Körper) rund gestrickt wird. Die Ärmel werden in Übereinstimmung mit den Öffnungen in den Armausschnitten rund gestrickt.

Die nachstehenden Angaben beziehen sich auf die Größen S (M-L-XL), d. h. die Zahl vor der Klammer entspricht der Größe S, während die Zahlen in Klammern den Größen M, L und XL entsprechen.

Für die dekorativen Motive der Passe das Schema beachten, die Anleitung dazu ist von unten nach oben und von rechts nach links.

Der Pullover wird mit den Enden von 2 Fäden (= Doppelfaden) wie ein einziger Faden gestrickt.

## MUSTER

15 Maschen und 21 Reihen= 10 x 10 cm, mit den Nadeln Nr. 6 glatt re gestrickt.

Die Nadelgröße ändern, wenn die Probe nicht den vorgegebenen Angaben entspricht.

## VERWENDETE MUSTER

**Rippenmuster 2/2 rund gestrickt. Glatte rechte Maschen rund gestrickt:** alle M. in jedem G. re str.

## ABKÜRZUNGEN

**RS** = rechte Arbeitsseite

**LS** = linke Arbeitsseite

**MMG** = Maschenmarker Ganganfang

**MM** = Maschenmarker

**MMV** = Maschenmarker verschieben

**M.** = Masche/n

**Fb.** = Farbe

**einf-überz** = einfach überziehen

**2abh-2überz** = 2 M. zus re abh nicht str., 1 M re, die 2 abgehobenen M. über die re gestr. M. überziehen.

**Eing-Aufn** = eingeschobene Aufnahme (mit der Nadel das horizontale Quer-Fadenglied zwischen zwei Maschen anheben und rechts verschränkt stricken)

**re** = rechts

**U** = Umschlag

**2 zus.** = 2 M. rechts zusammen

**abk.** = abketten (= die M. mit einfachem Überziehen schließen, dabei die M. so nehmen wie sie erscheinen)

**arb.** = arbeiten

## GRÖSSEN

### **GRÖSSEN S (M-L/XL) - FERTIGE MASSE**

**Größe auf dem Foto: S**

Brustumfang: 96 cm

Gesamthöhe: 56 cm

Höhe ab Unterarm: 35 cm

Ärmelumfang am oberen Ende: 30 cm

Länge ab Unterarm: 44 cm

## ANLEITUNG

### PASSE

Mit den Rundstricknadeln Nr. 5 und dem doppelten Garnfaden 88 (88-92-96) M. anschl., den MMG einfügen und rund schließen, darauf achten, dass alle M. in die gleiche Richtung zeigen.

Das **Halsausschnittbord** im Rippenmuster 2/2 str.

**Vom 1. bis zum 10. G.:** (2 re, 2 li) bis zum Ende des G. immer wdh.

Die Nadeln wechseln und mit den Nadeln Nr 6 glatt re weiterstr.

**Vom 11. bis zum 13. G.:** alle M. glatt re str.

**14. G.:** re str. und gleichmäßig verteilt 28 (36-42-48) Eing-Aufn [116 (124-134-144) M.]

**Vom 15. bis zum 17 G.:** alle M. re.

**18. G.:** re str. und gleichmäßig verteilt 28 (32-34-36) Eing-Aufn [144 (156-168-180) M.]

### Nach dem Schema weiterstricken.

Nach der Beendigung des Teils mit den Loch-Motiven des Schemas werden 208 (232-260-288) M. erhalten.

1 (3-6-8) M. re, dann **die M. für die Ärmel stilllegen** und die Arb. folg. einteilen: 38 (42-48-56) M. für den ersten Ärmel, neu 6 (6-6-8) M. anschl für den Unterärmel, 66 (74-82-88) M. re für das Vorderteil, 38 (42-48-56) M. für den zweiten Ärmel, neu 6 (6-6-8) M. anschl für den Unterärmel, 66 (74-82-88) M. re für das Rückenteil. [144 (160-176-192) M. insgesamt auf der Nadel]

### KÖRPER

Glatt rechts weiterstricken, bis der Pullover ca. 29 (30-31-32) cm ab dem Unterarm misst.

### Unteres Bord am Pullover

Die Nadeln wechseln und mit den Nadeln Nr. 5 14 G. im Rippenmuster 2/2 str.

Alle M. abk.

### ÄRMEL

Die stillgelegten 38 (42-48-56) M. wieder in Arb. nehmen und mit den Rundstricknadeln Nr. 6 arb, dann die 6 (6-6-8) M. des Unterarms in Arb. nehmen und in der Mitte dieser M. den MMG einfügen, nun die 44 (48-54-64) M. rund, glatt re weiterstr. Mit der gleichen Maschenzahl weiterstr., bis der Ärmel 37 cm ab dem Unterarm misst. Im nächsten G. die Maschenzahl verringern, um die Ärmelenden zu straffen und zu formen.

**Gang mit Abnahmen:** re str. und gleichmäßig verteilt (12 (12-14-20) Abnahmen ausführen (2 zus); es verbleiben 32 (36-40-44) M.

## Ärmelbord

Die Nadeln wechseln und mit den Nadeln Nr. 5 16 G. im Rippenmuster 2/2 str. Danach alle M. abk.

Den zweiten Ärmel gleich arb.

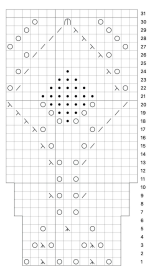
## FERTIGSTELLUNG

Die Fäden auf der Rückseite vernähen. Das Strickstück anfeuchten. Fertig - Anziehen!

## FOTOGALERIE



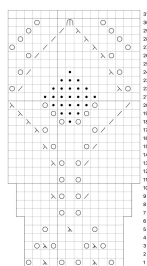
SCHEMA



LEGENDA

- dr
- p
- gnt
- 2ins
- acc
- accid
- pöäacc

CHART



KEY

- K
- P
- YO
- k2T0G
- SPP
- SKGP
- k2tog-KP