

SCHAL POEMA ALPACA

SCHWIERIGKEIT = Schwierig

Garn: [POEMA ALPACA](#) von **Laines du Nord**

Einheitsgröße: 1 Knäuel Fb. 104

Rundstricknadeln: Nr. 7 mit Zwischenkabel von 80 cm.

ZUSÄTZLICH: Wollnadel mit Silikonöhr, Maschenmarker, Stecknadeln, Schere, Messband



MUSTER

MASCHENPROBE

10 x 10 cm = 16 M. und 16 R. mit den Nadeln Nr. 7 im Lochmuster gestr. (nach dem Blockieren gemessen).

Es ist sehr wichtig, die Musterprobe zu machen und die richtige Spannung zu berechnen, um das gleiche Ergebnis und die gleichen Maße des Musters zu erhalten. Wenn die Spannung der Musterprobe unterschiedlich ist, die Anzahl der Nadeln ändern, eine halbe Nummer weniger oder mehr, bis man die richtige Größe erhält.

VERWENDETE MUSTER

GRUNDMUSTER

Linke Krausmaschen: alle R. li. str.

Lochmuster: man arb. mit einer mehrfachen Maschenzahl von 4 M., die detaillierten

Anweisungen und das Schema befolgen.

ABKÜRZUNGEN

ABKÜRZUNGEN

RS = rechte Arbeitsseite

LS = linke Arbeitsseite

anschl. = anschlagen

R. = Reihe/n

M. = Masche/n

Fb. = Farbe

re. = rechts

U. = Umschlag (den Garnfaden 1 mal um die rechte Nadel schlingen)

DU. = Doppelumschlag (den Garnfaden 2 mal um die rechte Nadel schlingen)

zus. = zusammen

abk. = **abketten** (die M. mit einfachem Überziehen schließen)

arb. = arbeiten

wdh. = wiederholen

wdh. ** = von * bis * wdh.

li. = links

überz = einfacher Überzug (1 M. re. abheben nicht str., die nächste M. re. str., dann die abgehobene M. über die gestr. M. überziehen).

2zus. (2 M. rechts zusammen) = die rechte Nadel in die folg. 2 M. auf der linken Nadel einführen und zusammen rechts str.

2lizus. (2 M. links zusammen) = die rechte Nadel in die folg. 2 M. auf der linken Nadel einführen und zusammen links str.

3lizus. (3 M. links zusammen) = die rechte Nadel in die folg. 3 M. auf der linken Nadel einführen und zusammen links str.

1/1 TD = 1 M. auf eine Hilfsnadel hinter die Arb. legen, 1 M. re., dann die M. auf der Hilfsnadel re. str.

GRÖSSEN

FERTIGE MASSE (nach dem Blockieren gemessen)

Einheitsgröße

Höhe: 80 cm

Flügelspannweite: 160 cm

ANLEITUNG

DETAILLIERTE AUSFÜHRUNG DES MODELLS

Bord mit linken Krausmaschen.

120 M. anschl.

Von der 1. bis zur 6. R.: li. str.

Sektion im Lochmuster

1. R.: 3 li., 2lizus., 1 re., 1 U., 1 überz, 2zus, * 1 DU., 1 überz, 2zus *, von ** bis zu 6 M. vor dem Ende der R. wdh, 1 DU., 1 überz, 4 li.

2. R.: li str., und (1 re. und 1 li.) in jeden DU.

3. R.: 3 li., 2lizus, 1 li, 1/1 TD, 2 li, * 2 li., 1/1 TD *, von ** bis zu 7 M. vor dem Ende der R. wdh., 2 li., 1 re., 4 li.

4. R.: li. str. bis zum Ende der R.

5. R.: 3 li., 2lizus, 1 re, 1 U., 1 überz, 2zus., 1 DU., * 1 überz, 2zus, 1 DU. *, von ** bis zu 8 M. vor dem Ende der R. wdh., 1 überz, 2zus, 1 DU., 4 li.

6. R.: li str., und (1 re. und 1 li.) in jeden DU.

7. R.: 3 li., 2lizus, 1 li., 1/1 TD, 2 li., * 1/1 TD, 2 li. *, von ** bis zu 7 M. vor dem Ende der R. wdh., 1/1 TD, 1 li., 4 li.

8. R.: li. str. bis zum Ende der R.

Von der 9. bis zur 88. R.: immer von der 1. bis zur 8. R. wdh.

Folgend weiterstr.:

89. R.: 3 li., 3lizus, 1 U., 1 überz, 2zus, * 1 DU., 1 überz, 2zus *, von ** bis zu 6 M. vor dem Ende der R. wdh., 1 DU., 1 überz, 4 li.

90. R.: li. str., und (1 re. und 1 li.) in jeden DU.

91. R.: 3 li., 3lizus, 1 re., 2 li., 1/1 TD, * 2 li., 1/1 TD * von ** bis zu 7 M. vor dem Ende der R. wdh., 2 li., 1 re., 4 li.

92. R.: li. str. bis zum Ende der R.

93. R.: 3 li., 3lizus, 2zus, 1 DU., * 1 überz, 2zus, 1 DU. * von ** bis zu 8 M. vor dem Ende der R. wdh., 1 überz, 2zus, 1 U., 4 li.

94. R.: li. str., und (1 re. und 1 li.) in jeden DU.

95. R.: 3 li., 3lizus, 1 li., 1/1 TD, 2 li., * 1/1 TD, 2 li. * von ** bis zu 7 M. vor dem Ende der R. wdh., 1/1 TD, 1 li., 4 li.

96. R.: li. str. bis zum Ende der R.

Von der 97. bis zur 148. R.: immer von der 89. bis zur 96. R. wdh.

149. R.: 3 li., 3lizus, 2zus, 1 DU., 1 überz, 2zus, 1 U., 4 li.

150. R.: li. str., und (1 re. und 1 li.) in den DU.

151. R.: 3 li., 3lizus, 1 li., 1/1 TD, 1 li., 4 li.

152. R und gerade R.: li. str. bis zum Ende der R.

153. R.: 3 li., 3lizus, 6 li.

155. R.: 3 li., 3lizus, 4 li.

157. R.: 3 li., 3lizus, 2 li.

159. R.:3 li., 3lizus.

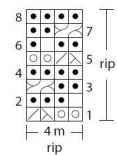
ENDBEARBEITUNG

Die restlichen 4 M. abk. Die abstehenden Fäden vernähen. Mit Nadeln und Stecknadeln auf die richtige Größe blockieren.

FOTOGALERIE



Punto traforato (modulo di ripetizione)

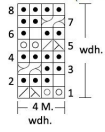


Legenda

- 1 dir
- 1 rov
- ◻ 1 Get
- ◻ 2ins
- ◻ 1 acc
- ◻ 1/1TD

I f dispari (LD) si leggono da destra a sinistra
I f pari (LR) si leggono da sinistra a destra

Lochmuster (Wiederholungsmodul)

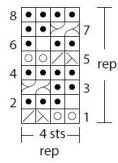


Legende

- 1 re.
- 1 li.
- 1 U
- 2zus
- 1 Überzug
- 1/1TD

Die ungeraden R. (RS) werden von rechts nach links gelesen
Die geraden R. (LS) werden von links nach rechts gelesen

Open-work stitch (repetition module)



Key

- k1
- p1
- yo
- k2tog
- skp
- 1/1 RC

Read the odd rows (RS) from right to left
Read the even rows (WS) from left to right