

PULLOVER SQUARE

SCHWIERIGKEIT = Schwierig

Garn: [CASHSILK LIGHT](#) von **Laines du Nord**

2 Knäuel zu 25 gr für jede der folgenden Farben: 3002 (beige), M1 (taubengrau), 1 (creme), 3020 (grün) 1 Knäuel zu 25 gr Fb. 3206 (orange)

Rundstricknadeln: Nr. 7 und Nr. 8, Zwischenkabel von 60 und 80 cm

Zusätzlich = Wollnadel mit großem Ohr, Maschenmarker, Schere, Messband, Maschenhalterkabel mit Stopper.



MUSTER

MASCHENPROBE

10 x 10 cm = 10 M. und 15 R. mit den Nadeln Nr. 8 glatt re. gestr.

Es ist sehr wichtig, eine Musterprobe zu machen und die richtige Spannung zu berechnen, um das gleiche Ergebnis und die gleichen Maße des Musters zu erhalten. Wenn die Spannung der Musterprobe unterschiedlich ist, die Nadeln ändern, eine halbe Nummer weniger oder mehr, bis man die richtige Größe erhält.

VERWENDETE MUSTER

GRUNDMUSTER

Rippenmuster 1/1 rund gestrickt

1. G. und folg. G. (RS): (1 re., 1 li.) bis zum Ende des G. wdh.

Glatte rechte Maschen: man arb. in Hin- und Rückreihen.

1. G. Hinreihe (RS): alle M. re. str.

2. G. Rückreihe (LS): alle M. li. str.

Den 1. und den 2. G. so lange wdh. bis die angegebene Länge erreicht ist.

Wie man den Anschlag der Arbeit rund verbindet: die 1. M. der linken Nadel li. abheben und auf die rechte Nadel umlegen, die letzte M.

über die abgehobene M. überziehen, den Anfangsfaden anziehen, um die M. zu straffen, einen MM setzen, um den Anfang des G. zu markieren, und ihn am Ende jedes folg. G. nach oben verschieben.

ABKÜRZUNGEN

ABKÜRZUNGEN

RS = rechte Arbeitsseite

LS = linke Arbeitsseite

MM = Maschenmarker

MMG = Maschenmarker Ganganfang

Fb. = Farbe

R. = Reihe/n

M. = Masche/n

re. = rechts

U. = Umschlag

li. = links

Gesamth. = Gesamthöhe

anschl. = anschlagen

abn. = Abnahme/n

wdh. = wiederholen

wdh. ** = wiederholen von ** bis *

abk. = abketten (= die M. mit einfachem Überziehen schließen).

einf. überz = einfach überziehen (1 M. re. abheben nicht str., 1 re., die abgehobene M. über die gestr. M. überziehen)

2zus = 2 M. re. zus. str. (die rechte Nadel in die folg. 2 M. auf der linken Nadel einführen und re. zus. str.).

GRÖSSEN

FERTIGE MASSE

Größe auf dem Foto: S/M

Körperbreite: 59 cm

Ärmelumfang (oben): 30 cm

Ärmellänge vom Unterarm bis zum fertigen Ärmelbündchen: 38 cm

Körperlänge ab dem Unterarm: 38 cm

Gesamthöhe: 54 cm

Hals: 27 cm Breite

ANLEITUNG

DETAILLIERTE AUSFÜHRUNG DES MODELLS

KÖRPER (VORDERTEIL UND RÜCKENTEIL RUND GESTRICKT)

Mit den Nadeln Nr. 7 dem Zwischenkabel von 80 cm und dem doppelten Garn orange 120 M. anschl., den MMG einfügen und die Arb. rund zusammenschließen, darauf achten, dass sich die M. nicht verdrehen, dann über 8 G. das Bord im Rippenmuster 1/1 str. Im Fantasiemuster (Schema) weiterstr., für eine korrekte Verarbeitung in den Hin- und Rückreihen werden bei jedem G. die Fäden bei jedem Farbwechsel gekreuzt.

9. G. (Hinreihe): die Nadeln wechseln und mit den Nadeln Nr. 8 weiterarb. (30 li. mit dem Doppelfaden Farbe creme, 30 li. mit dem Doppelfaden Farbe taubengrau) 2 mal.

10. G. (Rückreihe): wenden und alle M. li. str., dabei die gleichen Farben des vorgehenden G. beibehalten und die Fäden bei jedem Farbwechsel verkreuzen.

11. G. (Hinreihe): wenden und den Faden verkreuzen, dann mit Hilfe des MM die M. in Gruppen von je 15 M. aufteilen (15 creme, 15 taubengrau, 15 taubengrau, 15 taubengrau, 15 creme, 15 taubengrau, 15 taubengrau), dann die Verarbeitung der Quadrate 15 x 15 cm beginnen, * 2 re., 1 U., 1 einf. Überzug, 11 re. *, wdh** von MM zu MM für jedes einzelne Quadrat.

12. G. und jede gerade Rückreihe bis zum 30. G.: wenden und den Faden verkreuzen, 15 li., in jede der 8 Gruppen von 15 M., die Fäden dabei bei jedem Farbwechsel verkreuzen und die MM verschieben.

13. G. (Hinreihe): die Arb. wenden und den Faden verkreuzen, * 3 re., 1 U., 1 einf. Überzug, 10 re., wdh** von MM zu MM weitere 7 mal, die Fäden verkreuzen und die MM verschieben (auch in den folg G.).

15. G. (Hinreihe): die Arb. wenden und den Faden verkreuzen, * 4 re., 1 U., 1 einf. Überzug, 9 re., wdh.** weitere 7 mal.

17. G. (Hinreihe): die Arb. wenden und den Faden verkreuzen, * 5 re., 1 U., 1 einf. Überzug, 8 re., wdh.** weitere 7 mal.

19. G. (Hinreihe): die Arb. wenden und den Faden verkreuzen, * 6 re., 1 U., 1 einf. Überzug, 7 re., wdh.** weitere 7 mal.

21. G. (Hinreihe): die Arb. wenden und den Faden verkreuzen, * 7 re., 1 U., 1 einf.

Überzug, 6 re.,wdh.** weitere 7 mal.

23. G. (Hinreihe): die Arb. wenden und den Faden verkreuzen, * 8 re., 1 U., 1 einf.,
Überzug, 5 re.,wdh.** weitere 7 mal.

25. G. (Hinreihe): die Arb. wenden und den Faden verkreuzen, * 9 re., 1 U., 1 einf.
Überzug, 4 re.,wdh.** weitere 7 mal.

27. G. (Hinreihe): die Arb. wenden und den Faden verkreuzen, * 10 re., 1 U., 1 einf.
Überzug, 3 re.,wdh.** weitere 7 mal.

29. G. (Hinreihe): die Arb. wenden und den Faden verkreuzen, * 11 re., 1 U., 1 einf.
Überzug, 2 re., wdh.** weitere 7 mal.

Vom 31. bis zum 34. G.: die Arb. wenden und den Faden verkreuzen, alle M. re. str., die
Fäden bei jedem Farbwechsel verkreuzen und die
MM verschieben.

35. G. (Hinreihe): die Arb. wenden und den Faden verkreuzen, 10 re., 2zus, 1 U., 3 re.,
wdh.** weitere 7 mal, die Fäden bei jedem
Farbwechsel verkreuzen und die MM verschieben (auch in den folg. G.).

36. G. und jede gerade Rückreihe bis zum 54. G.: die Arb. wenden und den Faden
verkreuzen, 15 li. in jede Gruppe von 7 M., die Fäden bei
jedem Farbwechsel verkreuzen und die MM verschieben.

37. G. (Hinreihe): die Arb. wenden und den Faden verkreuzen, 9 re, 2zus, 1 U., 4 re.,
wdh.** weitere 7 mal.

39. G. (Hinreihe): die Arb. wenden und den Faden verkreuzen, 8 re., 2zus, 1 U., 5 re.,
wdh.** weitere 7 mal.

41. G. (Hinreihe): die Arb. wenden und den Faden verkreuzen, 7 re, 2zus, 1 U., 6 re.,
wdh.** weitere 7 mal.

43. G. (Hinreihe): die Arb. wenden und den Faden verkreuzen, 6 re, 2zus, 1 U., 7 re.,
wdh.** weitere 7 mal.

45. G. (Hinreihe): die Arb. wenden und den Faden verkreuzen, 5 re, 2zus, 1 U., 8 re.,
wdh.** weitere 7 mal.

Die Farbe creme mit dem Doppelfaden grün und die Farbe beige mit dem
Doppelfaden taubengrau ersetzen.

47. G. (Hinreihe): die Arb. wenden und den Faden verkreuzen, 4 re., 2zus, 1 U., 9 re.,
wdh.** weitere 7 mal.

49. G. (Hinreihe): die Arb. wenden und den Faden verkreuzen, 3 re., 2zus, 1 U., 10 re.,
wdh.** weitere 7 mal.

51. G. (Hinreihe): die Arb. wenden und den Faden verkreuzen, 2 re., 2zus, 1 U., 11 re.,
wdh.** weitere 7 mal.

53. G. (Hinreihe): die Arb. wenden und den Faden verkreuzen, 1 re, 2zus, 1 U., 12 re.,
wdh.** weitere 7 mal.

Die 60 M. des Vorderteils und die 60 M. des Rückenteils getrennt in Hin- und
Rückreihen weiterstr. Mit der ersten Hälfte der M. beginnen und
den Rest der M. auf einem Maschenhalterkabel hängen lassen.

OBERES VORDERTEIL

Von der 55. bis zur 58. R.: 60 re. str., die Farbeinteilung bis zum Ende der Arb.

beibehalten und die Fäden beim Farbwechsel verkreuzen (auch in den folg. R.).

Von der 57. bis zur 78. R.: die Sequenz von der 9. bis zum 30. G. wdh. (Hin- und Rückreihe).

Von der 79. bis zur 81. R.: re. str.

82. R.: alle M. abk.

OBERES RÜCKENTEIL

Die sillgelegten 60 M. in Arb. nehmen und gleich wie das obere Vorderteil str.

ÄRMEL

Mit den Nadeln Nr. 7 dem Zwischenkabel von 60 cm und mit dem orangen Doppelfaden 36 M. anschl, den MMG einfügen und die Arb. rund zusammenschließen, dann das Bord über 8 G. im Rippenmuster 1/1 str. Im Fantasiemuster weiterstr., für eine korrekte Verarbeitung in den Hin- und Rückreihen werden bei jedem G. die Fäden bei jedem Farbwechsel gekreuzt.

9. G. (Hinreihe): die Nadeln wechseln und mit den Nadeln Nr. 8 mit dem Doppelfaden Farbe creme 18 re. und mit dem Doppelfaden Farbe taubengrau 18 re. str.

10. G. (Rückreihe): die Arb. wenden, den Faden verkreuzen und alle M. li. str., die Farbeinteilung beibehalten und die Fäden beim Farbwechsel verkreuzen (auch in den folg. R.).

11. G. (Hinreihe): die Arb. wenden, den Faden verkreuzen, dann mit Hilfe der MM die 2 Abschnitte von 15 M. Farbe creme und Farbe taubengrau abgrenzen.

3 re. str., 1 MM einfügen, * 2 re., 1 U., 1 einf. Überzug, 11 re., 1 MM einfügen *, wdh ** noch 1 mal und mit 3 re. beenden, die Fäden beim Farbwechsel verkreuzen und die MM verschieben (auch in den folg. G.).

12. G. und jede gerade Rückreihe bis zum 30. G.: die Arb. wenden und den Faden verkreuzen und alle M. li. str., die Farbeinteilung beibehalten und die Fäden beim Farbwechsel verkreuzen.

13. G. (Hinreihe): die Arb. wenden und den Faden verkreuzen, 3 re., * 3 re., 1 U., 1 einf. Überzug, 10 re. *, wdh.** noch 1 mal, 3 re.

15. G. (Hinreihe): die Arb. wenden und den Faden verkreuzen, 3 re., * 4 re., 1 U., 1 einf. Überzug, 9 re. *, wdh.** noch 1 mal, 3 re.

17. G. (Hinreihe): die Arb. wenden und den Faden verkreuzen, 3 re., * 5 re., 1 U., 1 einf. Überzug, 8 re. *, wdh.** noch 1 mal, 3 re.

19. G. (Hinreihe): die Arb. wenden und den Faden verkreuzen, 3 re., * 6 re., 1 U., 1 einf. Überzug, 7 re. *, wdh.** noch 1 mal, 3 re.

21. G. (Hinreihe): die Arb. wenden und den Faden verkreuzen, 3 re., * 7 re., 1 U., 1 einf. Überzug, 6 re. *, wdh.** noch 1 mal, 3 re.

23. G. (Hinreihe): die Arb. wenden und den Faden verkreuzen, 3 re., * 8 re., 1 U., 1 einf. Überzug, 5 re. *, wdh.** noch 1 mal, 3 re.

25. G. (Hinreihe): die Arb. wenden und den Faden verkreuzen, 3 re., * 9 re., 1 U., 1 einf. Überzug, 4 re. *, wdh.** noch 1 mal, 3 re.

27. G. (Hinreihe): die Arb. wenden und den Faden verkreuzen, 3 re., * 10 re., 1 U., 1 einf. Überzug, 3 re. *, wdh.** noch 1 mal, 3 re.

29. G. (Hinreihe): die Arb. wenden und den Faden verkreuzen, 3 re., * 11 re., 1 U., 1 einf. Überzug, 2 re. *, wdh.** noch 1 mal, 3 re.

Vom 31. bis zum 34. G.: die Arb. wenden und den Faden verkreuzen und alle M. re. str. die Fäden beim Farbwechsel verkreuzen und die MM verschieben. Den Faden Farbe creme mit grün und den Faden Farbe taubengrau mit beige ersetzen.

35. G. (Hinreihe): die Arb. wenden und den Faden verkreuzen, 3 re., * 10 re., 1 U., 2zus, 3 re. *, wdh.** noch 1 mal, 3 re., die Fäden beim Farbwechsel verkreuzen und die MM verschieben (auch in den folg. G.).

36. G. und jede gerade Rückreihe bis zum 54. G.: die Arb. wenden und den Faden verkreuzen und alle M. li. str., die Farbeinteilung beibehalten, die Fäden beim Farbwechsel verkreuzen und die MM verschieben.

37. G. (Hinreihe): die Arb. wenden und den Faden verkreuzen, 3 re., * 9 re., 1 U., 2zus, 4 re. *, wdh.** noch 1 mal, 3 re.

39. G. (Hinreihe): die Arb. wenden und den Faden verkreuzen, 3 re., * 8 re., 1 U., 2zus, 5 re. *, wdh.** noch 1 mal, 3 re.

41. G. (Hinreihe): die Arb. wenden und den Faden verkreuzen, 3 re., * 7 re., 1 U., 2zus, 6 re. *, wdh.** noch 1 mal, 3 re.

43. G. (Hinreihe): die Arb. wenden und den Faden verkreuzen, 3 re., * 6 re., 1 U., 2zus, 7 re. *, wdh.** noch 1 mal, 3 re.

45. G. (Hinreihe): die Arb. wenden und den Faden verkreuzen, 3 re., * 5 re., 1 U., 2zus, 8 re. *, wdh.** noch 1 mal, 3 re.

47. G. (Hinreihe): die Arb. wenden und den Faden verkreuzen, 3 re., * 4 re., 1 U., 2zus, 9 re. *, wdh.** noch 1 mal, 3 re.

49. G. (Hinreihe): die Arb. wenden und den Faden verkreuzen, 3 re., * 3 re., 1 U., 2zus, 10 re. *, wdh.** noch 1 mal, 3 re.

51. G. (Hinreihe): die Arb. wenden und den Faden verkreuzen, 3 dir, * 2 re., 1 U., 2zus, 11 re. *, wdh.** noch 1 mal, mit 3 re beenden.

53. G. (Hinreihe): die Arb. wenden und den Faden verkreuzen, 3 dir, * 1 re., 1 U., 2zus, 12 re. *, wdh.** noch 1 mal, mit 3 re beenden.

Vom 55. bis zum 58. G.: die Arb. wenden und den Faden verkreuzen und alle M. re. str. die Fäden beim Farbwechsel verkreuzen und die MM verschieben.

59. G.: die M. locker abk. Den zweiten Ärmel gleich arb.

AUSARBEITUNG UND FERTIGSTELLUNG

Auf der LS die Schultern über 16 cm zusammennähen und die mittleren 27 cm für den Ausschnitt offen lassen. Den oberen Rand der Ärmel um den Rand der Armausschnitte nähen, wobei die Mitte jedes Ärmels an der Schulternaht positioniert wird.

Die abstehenden Fäden vernähen. Den Pullover anfeuchten und spannen.

ANLEITUNG

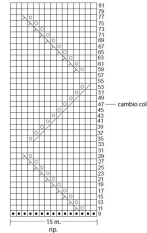
Der Pulli wird rund gestr., von unten nach oben bis zu den Abnahmen, dann wird der obere Teil des Vorder- und Rückenteils separat in Hin- und Rückreihen gearb. Die Ärmel werden rund gearb. und nach dem Nähen der Schultern mit den Armausschnitten verbunden.

Beim Rundstricken 1 MMG am Anfang des 1. G. einfügen und diesen bei jedem G. verschieben. Jeden der farbigen Teile, aus denen der Pullover besteht, mit 2 Knäueln der gleichen Farbe zusammen str., als wären sie ein einziger Faden (Doppelfaden).

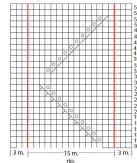
FOTOGALERIE



Schema 1: punto fantasia del corpo (davanti/dietro)



Schema 2: punto fantasia manica



Legenda
 1: dir.
 2: rev.
 3: 2 dir.
 4: 2 rev.
 5: 4 dir.
 6: 4 rev.
 7: 6 dir.
 8: 6 rev.
 9: 8 dir.
 10: 8 rev.
 11: 10 dir.
 12: 10 rev.
 13: 12 dir.
 14: 12 rev.
 15: 14 dir.
 16: 14 rev.
 17: 16 dir.
 18: 16 rev.
 19: 18 dir.
 20: 18 rev.
 21: 20 dir.
 22: 20 rev.
 23: 22 dir.
 24: 22 rev.
 25: 24 dir.
 26: 24 rev.
 27: 26 dir.
 28: 26 rev.
 29: 28 dir.
 30: 28 rev.
 31: 30 dir.
 32: 30 rev.
 33: 32 dir.
 34: 32 rev.
 35: 34 dir.
 36: 34 rev.
 37: 36 dir.
 38: 36 rev.
 39: 38 dir.
 40: 38 rev.
 41: 40 dir.
 42: 40 rev.
 43: 42 dir.
 44: 42 rev.
 45: 44 dir.
 46: 44 rev.
 47: 46 dir.
 48: 46 rev.
 49: 48 dir.
 50: 48 rev.
 51: 50 dir.
 52: 50 rev.
 53: 52 dir.
 54: 52 rev.
 55: 54 dir.
 56: 54 rev.
 57: 56 dir.
 58: 56 rev.
 59: 58 dir.
 60: 58 rev.
 61: 60 dir.
 62: 60 rev.
 63: 62 dir.
 64: 62 rev.
 65: 64 dir.
 66: 64 rev.
 67: 66 dir.
 68: 66 rev.
 69: 68 dir.
 70: 68 rev.
 71: 70 dir.
 72: 70 rev.
 73: 72 dir.
 74: 72 rev.
 75: 74 dir.
 76: 74 rev.
 77: 76 dir.
 78: 76 rev.
 79: 78 dir.
 80: 78 rev.
 81: 80 dir.
 82: 80 rev.
 83: 82 dir.
 84: 82 rev.
 85: 84 dir.
 86: 84 rev.
 87: 86 dir.
 88: 86 rev.
 89: 88 dir.
 90: 88 rev.
 91: 90 dir.
 92: 90 rev.
 93: 92 dir.
 94: 92 rev.
 95: 94 dir.
 96: 94 rev.
 97: 96 dir.
 98: 96 rev.
 99: 98 dir.
 100: 98 rev.
 101: 100 dir.
 102: 100 rev.
 103: 102 dir.
 104: 102 rev.
 105: 104 dir.
 106: 104 rev.
 107: 106 dir.
 108: 106 rev.
 109: 108 dir.
 110: 108 rev.
 111: 110 dir.
 112: 110 rev.
 113: 112 dir.
 114: 112 rev.
 115: 114 dir.
 116: 114 rev.
 117: 116 dir.
 118: 116 rev.
 119: 118 dir.
 120: 118 rev.
 121: 120 dir.
 122: 120 rev.
 123: 122 dir.
 124: 122 rev.
 125: 124 dir.
 126: 124 rev.
 127: 126 dir.
 128: 126 rev.
 129: 128 dir.
 130: 128 rev.
 131: 130 dir.
 132: 130 rev.
 133: 132 dir.
 134: 132 rev.
 135: 134 dir.
 136: 134 rev.
 137: 136 dir.
 138: 136 rev.
 139: 138 dir.
 140: 138 rev.
 141: 140 dir.
 142: 140 rev.
 143: 142 dir.
 144: 142 rev.
 145: 144 dir.
 146: 144 rev.
 147: 146 dir.
 148: 146 rev.
 149: 148 dir.
 150: 148 rev.
 151: 150 dir.
 152: 150 rev.
 153: 152 dir.
 154: 152 rev.
 155: 154 dir.
 156: 154 rev.
 157: 156 dir.
 158: 156 rev.
 159: 158 dir.
 160: 158 rev.
 161: 160 dir.
 162: 160 rev.
 163: 162 dir.
 164: 162 rev.
 165: 164 dir.
 166: 164 rev.
 167: 166 dir.
 168: 166 rev.
 169: 168 dir.
 170: 168 rev.
 171: 170 dir.
 172: 170 rev.
 173: 172 dir.
 174: 172 rev.
 175: 174 dir.
 176: 174 rev.
 177: 176 dir.
 178: 176 rev.
 179: 178 dir.
 180: 178 rev.
 181: 180 dir.
 182: 180 rev.
 183: 182 dir.
 184: 182 rev.
 185: 184 dir.
 186: 184 rev.
 187: 186 dir.
 188: 186 rev.
 189: 188 dir.
 190: 188 rev.
 191: 190 dir.
 192: 190 rev.
 193: 192 dir.
 194: 192 rev.
 195: 194 dir.
 196: 194 rev.
 197: 196 dir.
 198: 196 rev.
 199: 198 dir.
 200: 198 rev.
 201: 200 dir.
 202: 200 rev.
 203: 202 dir.
 204: 202 rev.
 205: 204 dir.
 206: 204 rev.
 207: 206 dir.
 208: 206 rev.
 209: 208 dir.
 210: 208 rev.
 211: 210 dir.
 212: 210 rev.
 213: 212 dir.
 214: 212 rev.
 215: 214 dir.
 216: 214 rev.
 217: 216 dir.
 218: 216 rev.
 219: 218 dir.
 220: 218 rev.
 221: 220 dir.
 222: 220 rev.
 223: 222 dir.
 224: 222 rev.
 225: 224 dir.
 226: 224 rev.
 227: 226 dir.
 228: 226 rev.
 229: 228 dir.
 230: 228 rev.
 231: 230 dir.
 232: 230 rev.
 233: 232 dir.
 234: 232 rev.
 235: 234 dir.
 236: 234 rev.
 237: 236 dir.
 238: 236 rev.
 239: 238 dir.
 240: 238 rev.
 241: 240 dir.
 242: 240 rev.
 243: 242 dir.
 244: 242 rev.
 245: 244 dir.
 246: 244 rev.
 247: 246 dir.
 248: 246 rev.
 249: 248 dir.
 250: 248 rev.
 251: 250 dir.
 252: 250 rev.
 253: 252 dir.
 254: 252 rev.
 255: 254 dir.
 256: 254 rev.
 257: 256 dir.
 258: 256 rev.
 259: 258 dir.
 260: 258 rev.
 261: 260 dir.
 262: 260 rev.
 263: 262 dir.
 264: 262 rev.
 265: 264 dir.
 266: 264 rev.
 267: 266 dir.
 268: 266 rev.
 269: 268 dir.
 270: 268 rev.
 271: 270 dir.
 272: 270 rev.
 273: 272 dir.
 274: 272 rev.
 275: 274 dir.
 276: 274 rev.
 277: 276 dir.
 278: 276 rev.
 279: 278 dir.
 280: 278 rev.
 281: 280 dir.
 282: 280 rev.
 283: 282 dir.
 284: 282 rev.
 285: 284 dir.
 286: 284 rev.
 287: 286 dir.
 288: 286 rev.
 289: 288 dir.
 290: 288 rev.
 291: 290 dir.
 292: 290 rev.
 293: 292 dir.
 294: 292 rev.
 295: 294 dir.
 296: 294 rev.
 297: 296 dir.
 298: 296 rev.
 299: 298 dir.
 300: 298 rev.
 301: 300 dir.
 302: 300 rev.
 303: 302 dir.
 304: 302 rev.
 305: 304 dir.
 306: 304 rev.
 307: 306 dir.
 308: 306 rev.
 309: 308 dir.
 310: 308 rev.
 311: 310 dir.
 312: 310 rev.
 313: 312 dir.
 314: 312 rev.
 315: 314 dir.
 316: 314 rev.
 317: 316 dir.
 318: 316 rev.
 319: 318 dir.
 320: 318 rev.
 321: 320 dir.
 322: 320 rev.
 323: 322 dir.
 324: 322 rev.
 325: 324 dir.
 326: 324 rev.
 327: 326 dir.
 328: 326 rev.
 329: 328 dir.
 330: 328 rev.
 331: 330 dir.
 332: 330 rev.
 333: 332 dir.
 334: 332 rev.
 335: 334 dir.
 336: 334 rev.
 337: 336 dir.
 338: 336 rev.
 339: 338 dir.
 340: 338 rev.
 341: 340 dir.
 342: 340 rev.
 343: 342 dir.
 344: 342 rev.
 345: 344 dir.
 346: 344 rev.
 347: 346 dir.
 348: 346 rev.
 349: 348 dir.
 350: 348 rev.
 351: 350 dir.
 352: 350 rev.
 353: 352 dir.
 354: 352 rev.
 355: 354 dir.
 356: 354 rev.
 357: 356 dir.
 358: 356 rev.
 359: 358 dir.
 360: 358 rev.
 361: 360 dir.
 362: 360 rev.
 363: 362 dir.
 364: 362 rev.
 365: 364 dir.
 366: 364 rev.
 367: 366 dir.
 368: 366 rev.
 369: 368 dir.
 370: 368 rev.
 371: 370 dir.
 372: 370 rev.
 373: 372 dir.
 374: 372 rev.
 375: 374 dir.
 376: 374 rev.
 377: 376 dir.
 378: 376 rev.
 379: 378 dir.
 380: 378 rev.
 381: 380 dir.
 382: 380 rev.
 383: 382 dir.
 384: 382 rev.
 385: 384 dir.
 386: 384 rev.
 387: 386 dir.
 388: 386 rev.
 389: 388 dir.
 390: 388 rev.
 391: 390 dir.
 392: 390 rev.
 393: 392 dir.
 394: 392 rev.
 395: 394 dir.
 396: 394 rev.
 397: 396 dir.
 398: 396 rev.
 399: 398 dir.
 400: 398 rev.
 401: 400 dir.
 402: 400 rev.
 403: 402 dir.
 404: 402 rev.
 405: 404 dir.
 406: 404 rev.
 407: 406 dir.
 408: 406 rev.
 409: 408 dir.
 410: 408 rev.
 411: 410 dir.
 412: 410 rev.
 413: 412 dir.
 414: 412 rev.
 415: 414 dir.
 416: 414 rev.
 417: 416 dir.
 418: 416 rev.
 419: 418 dir.
 420: 418 rev.
 421: 420 dir.
 422: 420 rev.
 423: 422 dir.
 424: 422 rev.
 425: 424 dir.
 426: 424 rev.
 427: 426 dir.
 428: 426 rev.
 429: 428 dir.
 430: 428 rev.
 431: 430 dir.
 432: 430 rev.
 433: 432 dir.
 434: 432 rev.
 435: 434 dir.
 436: 434 rev.
 437: 436 dir.
 438: 436 rev.
 439: 438 dir.
 440: 438 rev.
 441: 440 dir.
 442: 440 rev.
 443: 442 dir.
 444: 442 rev.
 445: 444 dir.
 446: 444 rev.
 447: 446 dir.
 448: 446 rev.
 449: 448 dir.
 450: 448 rev.
 451: 450 dir.
 452: 450 rev.
 453: 452 dir.
 454: 452 rev.
 455: 454 dir.
 456: 454 rev.
 457: 456 dir.
 458: 456 rev.
 459: 458 dir.
 460: 458 rev.
 461: 460 dir.
 462: 460 rev.
 463: 462 dir.
 464: 462 rev.
 465: 464 dir.
 466: 464 rev.
 467: 466 dir.
 468: 466 rev.
 469: 468 dir.
 470: 468 rev.
 471: 470 dir.
 472: 470 rev.
 473: 472 dir.
 474: 472 rev.
 475: 474 dir.
 476: 474 rev.
 477: 476 dir.
 478: 476 rev.
 479: 478 dir.
 480: 478 rev.
 481: 480 dir.
 482: 480 rev.
 483: 482 dir.
 484: 482 rev.
 485: 484 dir.
 486: 484 rev.
 487: 486 dir.
 488: 486 rev.
 489: 488 dir.
 490: 488 rev.
 491: 490 dir.
 492: 490 rev.
 493: 492 dir.
 494: 492 rev.
 495: 494 dir.
 496: 494 rev.
 497: 496 dir.
 498: 496 rev.
 499: 498 dir.
 500: 498 rev.
 501: 500 dir.
 502: 500 rev.
 503: 502 dir.
 504: 502 rev.
 505: 504 dir.
 506: 504 rev.
 507: 506 dir.
 508: 506 rev.
 509: 508 dir.
 510: 508 rev.
 511: 510 dir.
 512: 510 rev.
 513: 512 dir.
 514: 512 rev.
 515: 514 dir.
 516: 514 rev.
 517: 516 dir.
 518: 516 rev.
 519: 518 dir.
 520: 518 rev.
 521: 520 dir.
 522: 520 rev.
 523: 522 dir.
 524: 522 rev.
 525: 524 dir.
 526: 524 rev.
 527: 526 dir.
 528: 526 rev.
 529: 528 dir.
 530: 528 rev.
 531: 530 dir.
 532: 530 rev.
 533: 532 dir.
 534: 532 rev.
 535: 534 dir.
 536: 534 rev.
 537: 536 dir.
 538: 536 rev.
 539: 538 dir.
 540: 538 rev.
 541: 540 dir.
 542: 540 rev.
 543: 542 dir.
 544: 542 rev.
 545: 544 dir.
 546: 544 rev.
 547: 546 dir.
 548: 546 rev.
 549: 548 dir.
 550: 548 rev.
 551: 550 dir.
 552: 550 rev.
 553: 552 dir.
 554: 552 rev.
 555: 554 dir.
 556: 554 rev.
 557: 556 dir.
 558: 556 rev.
 559: 558 dir.
 560: 558 rev.
 561: 560 dir.
 562: 560 rev.
 563: 562 dir.
 564: 562 rev.
 565: 564 dir.
 566: 564 rev.
 567: 566 dir.
 568: 566 rev.
 569: 568 dir.
 570: 568 rev.
 571: 570 dir.
 572: 570 rev.
 573: 572 dir.
 574: 572 rev.
 575: 574 dir.
 576: 574 rev.
 577: 576 dir.
 578: 576 rev.
 579: 578 dir.
 580: 578 rev.
 581: 580 dir.
 582: 580 rev.
 583: 582 dir.
 584: 582 rev.
 585: 584 dir.
 586: 584 rev.
 587: 586 dir.
 588: 586 rev.
 589: 588 dir.
 590: 588 rev.
 591: 590 dir.
 592: 590 rev.
 593: 592 dir.
 594: 592 rev.
 595: 594 dir.
 596: 594 rev.
 597: 596 dir.
 598: 596 rev.
 599: 598 dir.
 600: 598 rev.
 601: 600 dir.
 602: 600 rev.
 603: 602 dir.
 604: 602 rev.
 605: 604 dir.
 606: 604 rev.
 607: 606 dir.
 608: 606 rev.
 609: 608 dir.
 610: 608 rev.
 611: 610 dir.
 612: 610 rev.
 613: 612 dir.
 614: 612 rev.
 615: 614 dir.
 616: 614 rev.
 617: 616 dir.
 618: 616 rev.
 619: 618 dir.
 620: 618 rev.
 621: 620 dir.
 622: 620 rev.
 623: 622 dir.
 624: 622 rev.
 625: 624 dir.
 626: 624 rev.
 627: 626 dir.
 628: 626 rev.
 629: 628 dir.
 630: 628 rev.
 631: 630 dir.
 632: 630 rev.
 633: 632 dir.
 634: 632 rev.
 635: 634 dir.
 636: 634 rev.
 637: 636 dir.
 638: 636 rev.
 639: 638 dir.
 640: 638 rev.
 641: 640 dir.
 642: 640 rev.
 643: 642 dir.
 644: 642 rev.
 645: 644 dir.
 646: 644 rev.
 647: 646 dir.
 648: 646 rev.
 649: 648 dir.
 650: 648 rev.
 651: 650 dir.
 652: 650 rev.
 653: 652 dir.
 654: 652 rev.
 655: 654 dir.
 656: 654 rev.
 657: 656 dir.
 658: 656 rev.
 659: 658 dir.
 660: 658 rev.
 661: 660 dir.
 662: 660 rev.
 663: 662 dir.
 664: 662 rev.
 665: 664 dir.
 666: 664 rev.
 667: 666 dir.
 668: 666 rev.
 669: 668 dir.
 670: 668 rev.
 671: 670 dir.
 672: 670 rev.
 673: 672 dir.
 674: 672 rev.
 675: 674 dir.
 676: 674 rev.
 677: 676 dir.
 678: 676 rev.
 679: 678 dir.
 680: 678 rev.
 681: 680 dir.
 682: 680 rev.
 683: 682 dir.
 684: 682 rev.
 685: 684 dir.
 686: 684 rev.
 687: 686 dir.
 688: 686 rev.
 689: 688 dir.
 690: 688 rev.
 691: 690 dir.
 692: 690 rev.
 693: 692 dir.
 694: 692 rev.
 695: 694 dir.
 696: 694 rev.
 697: 696 dir.
 698: 696 rev.
 699: 698 dir.
 700: 698 rev.
 701: 700 dir.
 702: 700 rev.
 703: 702 dir.
 704: 702 rev.
 705: 704 dir.
 706: 704 rev.
 707: 706 dir.
 708: 706 rev.
 709: 708 dir.
 710: 708 rev.
 711: 710 dir.
 712: 710 rev.
 713: 712 dir.
 714: 712 rev.
 715: 714 dir.
 716: 714 rev.
 717: 716 dir.
 718: 716 rev.
 719: 718 dir.
 720: 718 rev.
 721: 720 dir.
 722: 720 rev.
 723: 722 dir.
 724: 722 rev.
 725: 724 dir.
 726: 724 rev.
 727: 726 dir.
 728: 726 rev.
 729: 728 dir.
 730: 728 rev.
 731: 730 dir.
 732: 730 rev.
 733: 732 dir.
 734: 732 rev.
 735: 734 dir.
 736: 734 rev.
 737: 736 dir.
 738: 736 rev.
 739: 738 dir.
 740: 738 rev.
 741: 740 dir.
 742: 740 rev.
 743: 742 dir.
 744: 742 rev.
 745: 744 dir.
 746: 744 rev.
 747: 746 dir.
 748: 746 rev.
 749: 748 dir.
 750: 748 rev.
 751: 750 dir.
 752: 750 rev.
 753: 752 dir.
 754: 752 rev.
 755: 754 dir.
 756: 754 rev.
 757: 756 dir.
 758: 756 rev.
 759: 758 dir.
 760: 758 rev.
 761: 760 dir.
 762: 760 rev.
 763: 762 dir.
 764: 762 rev.
 765: 764 dir.
 766: 764 rev.
 767: 766 dir.
 768: 766 rev.
 769: 768 dir.
 770: 768 rev.
 771: 770 dir.
 772: 770 rev.
 773: 772 dir.
 774: 772 rev.
 775: 774 dir.
 776: 774 rev.
 777: 776 dir.
 778: 776 rev.
 779: 778 dir.
 780: 778 rev.
 781: 780 dir.
 782: 780 rev.
 783: 782 dir.
 784: 782 rev.
 785: 784