

# ROLLKRAGEN PULLOVER MIT JACQUARD-INTARSIEN

**SCHWIERIGKEIT** = Mittelstufe

**Garn:** **TEDDY B** von **Laines du Nord**

Größe S/M: 4 Knäuel zu 50 gr Fb. 50 (dunkelbraun)

**Garn:** **SILKY WOOL** von **Laines du Nord**

Größe S/M: 4 Knäuel zu 50 gr Fb. 2 (beige)

**Lineare Stricknadeln:** Nr. 4

**ZUSÄTZLICH :** Wollnadel mit großem Öhr, Stecknadeln, Maschenmarker, Schere, Messband.



## MUSTER

### MASCHENPROBE

10 x 10 cm = 13 M. und 22 R. mit den Nadeln Nr. 5 glatt re. gestr. Es ist sehr wichtig, eine Musterprobe zu machen und die richtige Spannung zu berechnen, um das gleiche Ergebnis und die gleichen Maße des Musters zu erhalten. Wenn die Spannung der Musterprobe unterschiedlich ist, die Nadeln ändern, eine halbe Nummer weniger oder mehr, bis man die richtige Größe erhält.

## VERWENDETE MUSTER

### GRUNDMUSTER

### Rippenmuster 1/1

**1. R. (RS):** (1 re., 1 li.) bis zum Ende der R. wdh.

**2. R. und folg. R.:** die M. so str. wie sie erscheinen.

### Glatte rechte Maschen

**1. R. (RS):** alle M. re. str.

**2. R. (LS):** alle M. li. str.

Die 1. und 2. R. so lange wdh. bis die angegebene Länge erreicht ist.

**Jacquard Verarbeitung:** man arbeitet gleichzeitig mit 2 Knäueln, wobei man den nicht benötigten Faden auf der LS transportiert und beim

Wechsel mit dem anderen Faden kreuzt (gekreuzte Fäden), so dass kein Loch entsteht.

## ABKÜRZUNGEN

### ABKÜRZUNGEN

**RS** = rechte Arbeitsseite

**LS** = linke Arbeitsseite

**MM** = Maschenmarker

**Fb.** = Farbe

**R.** = Reihe/n

**M.** = Masche/n

**re** = rechts

**li** = links

**Gesamth.** = Gesamthöhe

**anschl.** = anschlagen

**abn.** = Abnahme/n

**wdh.** = wiederholen

wdh \*\* = wdh. von \* bis \*

**folg.** = folgende

**abk.** = abketten (= die M. mit einfachem Überziehen schließen)

**I-Aufn** = interne Aufnahme (mit der Spitze der rechten Nadel den horizontalen Faden, der die M. der rechten Nadel mit der M. der linken Nadel verbindet anheben, und re. verschränkt str.).

## GRÖSSEN

### FERTIGE MASSE

Größe auf dem Foto: S/M

Körperbreite oben: 54 cm

Körperbreite unten: 52 cm

Ärmellänge ab dem Armausschnitt: 41 cm

Ärmelumfang oben: 40 cm  
Höhe ab Unterarm: 38 cm  
Gesamthöhe: 60 cm

## ANLEITUNG

### DETAILLIERTE AUSFÜHRUNG DES MODELLS

#### RÜCKENTEIL

Mit den Nadeln Nr. 4 und dem Garn Teddy, 60 M. anschl. und für das Bord 6 R. im Rippenmuster 1/1 str. Glatt re. über 56 R. weiterstr., dann den Jacquard Abschnitt beginnen mit den zwei Garnen Teddy und Silky Wool, dabei das Schema 1 über 16 R. befolgen und das horizontale Modul von 30 M. 2 mal wdh. Im Verlauf der Jacquardverarbeitung an beiden Seiten 1 Aufn. alle 4 R. 4 mal ausführen, wie dies im Schema angezeigt ist. Von der 17. bis zur 66. R. (insgesamt 50 R.), die resultierenden 68 M. mit dem Garn Silky Wool allein weiterstr. Ab der 67. R. beginnen die Schultern zu formen, dabei die M. alle 2 R. an beiden Seiten folg. abn.: zuerst 4 M., dann 5 M., nun wieder 4 M., dann noch 5 M. 2 mal. Gleichzeitig in der 69. R. die mittl. 14 M. für den Halsausschnitt abk. und beide seidl Teile separat weiterstr, an jeder Seite am Halsausschnitt, 1 M. alle 2 R. 2 mal abk.

#### VORDERTEIL

Gleich str. wie für das Rückenteil, mit Ausnahme des Ausschnitts. Bei der 61. R. ab dem Ende des Jacquard-Musters von 16 R. den Halsausschnitt beginnen und dafür die mittl. 10 M. abk. und die beiden seitlichen Teile separat weiterstr. und an jeder Seite am Halsausschnitt: 2 M. alle 2 R. 2 mal und 1 M. alle 2 R. 2 mal abk. Gleichzeitig ab der 67. R. die Schultern formen und gleich arb. wie am Rückenteil.

#### ÄRMEL

Mit den Nadeln Nr. 4 und dem Garn Silky Wool, 42 M. anschl. und für das Bord 11 R. im Rippenmuster 1/1 str. Glatt re. nach dem Schema 2 weiterstr, an beiden Seiten 1 M. alle 4 R. 3 mal aufn., erhalten werden insgesamt 48 M. Gleichzeitig ab der 7. R. mit dem Jacquard-Muster beginnen, die Garne Silky Wool und Teddy wie im Schema angezeigt abwechseln. Von der 23. bis zur 48. R. die gleiche Maschenzahl mit dem Garn Teddy allein weiterstr. Von der 49. bis zur 74. R. nach dem Schema 3 str. und das zweite Jacquard-Motiv wie angezeigt arb. und an beiden Seiten je 1 M. alle 4 R. 5 mal aufn. Nach Beendigung der 74. R die erhaltenen 58 M. abk. Den zweiten Ärmel gleich arb.

### AUSARBEITUNG UND FERTIGSTELLUNG

Alle Nähte auf der LS ausführen.

Eine Schulter schließen.

**Hals:** mit den Nadeln Nr. 4, 42 M. gleichmäßig verteilt um den vorderen Halsausschnitt und 32 M. um den rückwärtigen Halsausschnitt aufn;

insgesamt 74 M. Über 38 R. im Rippenmuster 1/1 str., dann alle M. abk.

Die zweite Schulter nähen und die Kanten des Rollkragens entlang einer Seite zusammennähen.

Den oberen Rand eines Ärmels entlang des mittleren Abschnitts des Seitenrands der 2 Teile (Vorder- und Rückenteil) mit Stecknadeln

feststecken, wobei die Ärmelmitte an der Schulternaht positioniert wird, dann die Teile zusammennähen. Den gleichen Vorgang wdh., um die

obere Kante des anderen Ärmels auf der gegenüberliegenden Seite der 2 Teile zu verbinden, abschließend die Seiten und die Unterärmel zusammennähen.

Die abstehenden Fäden vernähen. Das Strickstück befeuchten und blockieren.

## ANLEITUNG

Das Strickstück hat eine lockere Passform und lässt sich an mehrere Größen anpassen.

Der Pulli besteht aus 2 gleichen Teilen (Vorderteil und Rückenteil), der Ärmel und Rollkragen. Der Körper und die Ärmel sind durch Jacquard

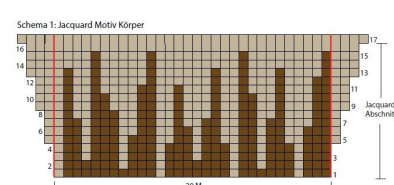
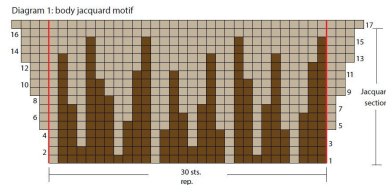
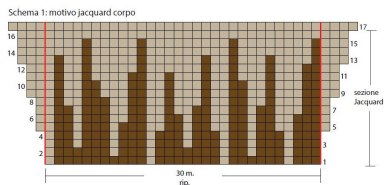
Muster gekennzeichnet, die mit den 2 Garnen gearb. werden. Wenn die Aufnahmen auf beiden Seiten einer R. gemacht werden, 1 Aufnahme

nach der ersten M. und 1 vor der letzten M. ausführen. Um die Anzahl der M. auf den mit Teddy-Garn bearbeiteten Abschnitten zu

berücksichtigen, ist es ratsam, am Anfang jeder R. 1 MM einzufügen.

## FOTOGALERIE





Legenda

- 1 m. con il filato Teddy B col 54 (testa di moro)
- 1 m. con il filato Silky Wood col. 02 (beige)
- Lavorazione a m. rasata diritta jacquard
- I f. dispari (RS) lavorati a dir., si leggono da destra a sinistra
- I f. pari (RS) lavorati a rev., si leggono da sinistra a destra

key

- 1 st with Teddy B yarn, col 54 (dark brown)
- 1 st with Silky Wood yarn, col. 02 (beige)
- Jacquard stockinette stic k
- Read the knitted odd rows (RS) from right to left
- Read the purled even rows (RS) from left to right

Legende

- 1 M. mit dem Garn Teddy B Fb. 54 (dunkelbraun)
- 1 M. mit dem Silky Wood Fb. 02 (beige)
- Jacquard Verarbeitung glatt rechts
- Die ungeraden R. (RS) rechts gestrickt, werden von rechts nach links gelesen
- Die geraden R. (RS) links gestrickt, werden von links nach rechts gelesen

