

BABY SOFT TOP

SCHWIERIGKEIT = Sehr schwierig

Garn = **BABY SOFT** von LAINES DU NORD, Fb 210 (blau)

Austauschbare Rundstricknadeln = Nr. 3,5, ein Zwischenkabel von 60/80 cm und eines von 100 cm

Häkelnadel = Nr. 3,5

Zusätzlich = Stumpfe Wollnadel, Maschenmarker, Schere, Maßband



MUSTER

10 x 10 cm = 21 M. und 28 R. mit den Nadeln Nr. 3,5 im Fantasiemuster gestr.

Es ist sehr wichtig, eine Musterprobe zu machen und die richtige Spannung zu berechnen, um das gleiche Ergebnis und die gleichen Mustermaße zu erzielen. Wenn die Spannung der Probe abweicht, versuchen Sie, die Anzahl der Nadeln um eine halbe Nummer zu verringern oder zu erhöhen, bis Sie die richtige Größe erhalten.

VERWENDETE MUSTER

Wie man den Maschenanschlag rund schließt: die erste M. der linken Nadel li abheben nicht str und auf die rechte Nadel übertragen, die letzte Masche über die übertragene Masche legen und fallen lassen, den Anfangsfaden anziehen, um die Masche zu festigen, einen MPG setzen, um den Anfang und das Ende der Runde zu markieren, und darauf achten, ihn bei jeder Runde zu verschieben.

Rippenmuster 1/1 rund gestr.

1. G. und folg G. (RS): (1 re, 1 li) bis zum Ende des G. wdh.

Schema: Grundmuster für BABY SOFT 2025/2026 Garn

●	●	●	●	●	●	●	●	●	●	●	●	●	●	●	●	●	●	●	●	●	19
●	●	●	●	●	□	●	●	●	●	●	□	●	●	●	●	□	●	●	●	●	18
●	□	□	□	●	□	□	□	●	□	□	□	●	□	□	□	●	□	□	□	●	17
□	●	●	●	□	□	●	●	●	□	□	●	●	●	□	□	●	●	●	□	□	16
□	□	□	□	●	□	□	□	□	□	□	□	□	□	□	□	□	□	□	□	□	15
●	●	□	●	●	●	●	□	●	●	●	●	□	●	●	●	□	●	●	●	□	14
□	●	□	□	□	□	□	□	□	□	□	□	□	□	□	□	□	□	□	□	□	13
●	□	●	□	●	●	●	□	□	●	●	●	□	□	●	●	●	□	□	●	□	12
□	□	□	□	□	□	□	□	□	□	□	□	□	□	□	□	□	□	□	□	□	11
●	●	●	●	□	□	●	●	●	□	□	●	●	●	□	□	●	●	●	□	□	10
●	□	□	□	□	□	□	□	□	□	□	□	□	□	□	□	□	□	□	□	□	9
□	●	●	●	□	□	●	●	●	□	□	●	●	●	□	□	●	●	●	□	□	8
□	□	□	□	□	□	□	□	□	□	□	□	□	□	□	□	□	□	□	□	□	7
●	●	□	●	●	●	●	□	●	●	●	●	□	●	●	●	□	●	●	●	□	6
□	●	□	□	□	□	□	□	□	□	□	□	□	□	□	□	□	□	□	□	□	5
●	□	●	□	●	●	●	□	□	●	●	●	□	□	●	●	●	□	□	●	□	4
□	□	□	□	□	□	□	□	□	□	□	□	□	□	□	□	□	□	□	□	□	3
●	●	●	●	●	●	●	●	●	●	●	●	●	●	●	●	●	●	●	●	●	2
□	□	□	□	□	□	□	□	□	□	□	□	□	□	□	□	□	□	□	□	□	1

Legende

□ 1 re.

● 1 li.

Ungerade R: Hinreihe.

Gerade R: Rückreihe.

R Nr. 1: Maschen anschlagen.

ABKÜRZUNGEN

RS = rechte Arbeitsseite

LS = linke Arbeitsseite

MM = Maschenmarker

MMG = Maschenmarker Ganganfang

MMV = Maschenmarker verschieben

Fb = Farbe

M. = Masche/n

R. = Reihe/n

re = rechts

U = Umschlag

li = links

anschl = anschlagen

wdh =wiederholen

abk = abketten (= die M. mit einfachem Überziehen schließen, dabei die M. so nehmen wie sie erscheinen)

Aufn-li:= 1 Aufnahme links (die linke Nadel von vorne nach hinten unter den Faden zwischen 2 M. einführen und 1 M. rechts verschräkt str, dabei die M. aus dem hinteren Faden nehmen.

Aufn-re: = 1 Aufnahme rechts (die linke Nadel von hinten nach vorne unter den Faden zwischen 2 M. einführen und 1 M. rechts str, dabei die M. aus dem vorderen Faden nehmen).

1 M. li abh = 1 M. ohne zu str links abheben, den Faden dabei hinter der Arbeit halten.

2zus = 2 M re zusammenstr (die rechte Nadel in die folg 2 M. auf der linken Nadel einstechen und zusammen re str).

Überz = einfacher Überzug (1 M. re abh, 1 re, die abgehobene M. über die re gestr M. überziehen).

GRÖSSEN

Größe S (M-L-XL), 4 (5-5-6) Knäuel zu je 50 gr.

FERTIGE MASSE

Größe auf dem Foto: S – weitere Größen: M-L-XL

Brustumfang: 86 (92-98-104) cm

Gesamthöhe (Vorderteil und Rückenteil):55 (61-67-73) cm

Körperhöhe ab Achselhöhle: 33 (39-45-51) cm

Armausschnitt: 44 (44-46-48) cm

Halsausschnitt: 50 (52-54-58) cm

ANLEITUNG

DETAILLIERTE AUSFÜHRUNG DES MODELLS

HALS: mit den Rundstricknadeln Nr. 3,5 und dem Zwischenkabel von 60/80 cm, 96 (101-106-110) M. ansch, rund schließen und MPG einschieben, dann für den Hals 10 G. im Rippenmuster 1/1 str.

Nach Fertigstellung des 1/1 gerippten Halsbordes, die 48 M. des Rückenteils auf einen Restfaden legen und nur die 48 M. des Vorderteils in Hin- und Rückr str.

VORDERTEIL

1. R.: 1 Aufn-li, (1 li, 1 M. li abh) 7 (8-8-9) mal, einen MM einfügen, 1 Aufn-re, 19 (19-19-19) re, 1 Aufn-li, einen MM einfügen, (1 M. li abh, 1 li) 7 (8-8-9) mal, 1 Aufn-re.

2. R.: die M. so arb wie sie erscheinen und die Aufn der vorgehenden R li str.

3. R.: 1 M. li abh, 1 Aufn-li, (1 li, 1 M. li abh) bis zum folg MM, MMV, 1 Aufn-re, 3 re, 2zus, 1 U, 1 re, 1 U, 1 Überz, 3 re, 2zus, 1 U, 1 re, 1 U, 1 Überz, 3 re,

1 Aufn-li, MMV, (1 M. li abh, 1 li) bis zu 1 M. vor dem Ende der R. wdh, 1 Aufn-re, 1 re.

4. R.: die M. so arb wie sie erscheinen, die Aufn und die U der vorgehenden R. li.

5. R.: 1 M. li abh, 1 Aufn-re, (1 li, 1 M. li abh) bis zum MM, MMV, 1 Aufn-re, 1 U, 1 Überz, 1 re, 2zus, 1 U, 3 re, 1 U, 1 Überz, 1 re, 2zus, 1 U, 3 re, 1 U, 1 Überz, 1 re, 2zus, 1 U, 1 Aufn-li, MMV, (1 M. li abh, 1 li) bis zu 1 M. vor dem Ende der R. wdh, 1 Aufn-re, 1 re.

6. R.: die 4. R. wdh.

7. R.: 1 M. li abh, 1 Aufn-li, (1 li, 1 M. li abh) bis zum MM, MMV, 1 Aufn-re, 1 U, 1 Überz, 3 re, 2zus, 1 U, 1 re, 1 U, 1 Überz, 3 re, 2zus, 1 U, 1 re, 1 U, 1 Überz, 3 re, 2zus, 1 U, 1 Aufn-li, MMV, (1 M. li abh, 1 li) bis zu 1 M. vor dem Ende der R. wdh, 1 Aufn-re, 1 re.

8. R.: die 4. R. wdh.

Der Hauptteil jeder R. wird im Fantasiemuster nach dem Schema gestr.

9. R.: 1 M. li abh, 1 Aufn-li, (1 li, 1 M. li abh) bis zum MM, MMV, 1 Aufn-re, alle M. re str bis zum MM, 1 Aufn-li, MMV, (1 M. li abh, 1 li) bis zu 1 M. vor dem Ende der R. wdh, 1 Aufn-re, 1 re.

10. R.: die 2. R. wdh.

11. R.: 1 M. li abh, 1 Aufn-li, (1 li, 1 M. li abh) bis zum MM, MMV, 1 Aufn-re, 1 re, (1 li, 5 re) bis zu 2 M. vor dem MM wdh, 1 li, 1 dir, 1 Aufn-li, MMV, (1 M. li abh, 1 li), * wdh ** bis zu 1 M. vor dem Ende der R., 1 Aufn-re, 1 re.

12. R.: die 2. R. wdh.

13. R.: 1 M. li abh, 1 Aufn-li, (1 li, 1 M. li abh) bis zum MM, MMV, 1 Aufn-re, 1 re, (1 li, 1 re, 1 li, 3 re) bis zu 4 M. vor dem MM wdh, 1 li, 1 re, 1 li, 1 re, 1 Aufn-li, MMV, (1 M. li abh, 1 li) bis zu 1 M. vor dem Ende der R. wdh, 1 Aufn-re, 1 re.

14. R.: die M. so arb wie sie erscheinen bis zum MM, MMV, 3 li, 1 re, (5 li, 1 re) bis zu 3 M. vor dem MM wdh, 3 li, MMV, die M. so arb wie sie erscheinen bis zum Ende der R.

15. R.: 1 Überz, 1 M. li abh, 1 Aufn-li, (1 li, 1 M. li abh) bis zum MM, MMV, 1 Aufn-re, (1 li, 5 re) bis zu 1 M. vor dem MM, 1 li, 1 Aufn-li, MMV, (1 M. li abh, 1 li) bis zu den letzten 2 M. vor dem Ende der R. wdh, 2zus.

16. R.: die M. so arb wie sie erscheinen bis zum MM, MMV, 1 re, 1 li, (1 re, 3 li, 1 re, 1 li) bis zu 3 M. vor dem MM wdh, 1 re, 1 li, 1 re, MMV, die M. so arb wie sie erscheinen bis zum Ende der R.

17. R.: 1 Überz, 1 M. li abh, 1 Aufn-li, (1 li, 1 M. li abh) bis zum MM, MMV, 1 Aufn-re, (1 li, 1 re, 1 li, 3 re) bis zu 3 M. vor dem MM wdh, 1 li, 1 re, 1 li, 1 Aufn-li, MMV (1 M. li abh, 1 li) bis zu den letzten 2 M. vor dem Ende der R. wdh, 2zus.

18. R.: die M. so arb wie sie erscheinen bis zum MM, MMV, 2 li, (1 re, 5 li) bis zu 3 M. vor dem MM wdh, 1 re, 2 li, MMV, die M. so arb wie sie erscheinen bis zum Ende der R.

19. R.: 1 Überz, 1 M. li abh, 1 Aufn-li, (1 li, 1 M. li abh) bis zum MM, MMV, 1 Aufn-re, (5 re, 1 li) bis zu 5 M. vor dem MM wdh, 5 re, 1 Aufn-li, MMV, (1 M. li abh, 1 li) bis zu den letzten 2 M. vor dem Ende der R. wdh, 2zus.

20. R.: die M. so arb wie sie erscheinen bis zum MM, MMV, 1 li, 1 re, (3 li, 1 re, 1 li, 1 re) bis zu 5 M. vor dem MM wdh, 3 li, 1 re, 1 li, MMV, die M. so arb wie sie erscheinen bis zum Ende der R.

21. R.: 1 Überz, 1 M. li abh, 1 Aufn-li, (1 li, 1 M. li abh) bis zum MM, MMV,

1 Aufn-re, 1 re, 1 li, (3 re, 1 li, 1 re, 1 li) bis zu den letzten 5 M. vor dem MM wdh, 3 re, 1 li, 2 re, 1 Aufn-li, MMV, (1 M. li abh, 1 li) bis zu den letzten 2 M. vor dem Ende der R. wdh, 2zus.

22. R.: die M. so arb wie sie erscheinen bis zum MM, MMV, 1 li, 1 re, (5 re, 1 li) bis zu 1 M. vor dem MM wdh, 1 li, MMV, die M. so arb wie sie erscheinen bis zum Ende der R.

23. R.: 1 Überz, 1 M. li abh, 1 Aufn-li, (1 li, 1 M. li abh) bis zum MM, MMV,

1 Aufn-re, 4 re, 1 li, (5 re, 1 li) bis zu 4 M. vor dem MM wdh, 4 re, 1 Aufn-li, MMV, (1 M. li abh, 1 li) bis zu den letzten 2 M. vor dem Ende der R. wdh, 2zus.

24. R.: die M. so arb wie sie erscheinen bis zum MM, MMV, 1 li, 3 re, (1 re, 1 li, 3 re, 1 li) bis zu 1 M. vor dem MM wdh, 1 re, MMV, die M. so arb wie sie erscheinen bis zum Ende der R.

25. R.: 1 Überz, 1 M. li abh, 1 Aufn-li, (1 li, 1 M. li abh) bis zum MM, MMV,

1 Aufn-re, 1 li, (3 re, 1 li, 1 re, 1 li) bis zu 4 M. vor dem MM wdh, 4 re, 1 Aufn-li, MMV, (1 M. li abh, 1 li) bis zu den letzten 2 M. vor dem Ende der R. wdh, 2zus.

26. R.: die M. so arb wie sie erscheinen bis zum MM, MMV, (1 re, 5 li) bis zu 1 M. vor dem MM wdh, 1 re, MMV, die M. so arb wie sie erscheinen bis zum Ende der R.

27. R.: 1 Überz, 1 M. li abh, 1 Aufn-li, (1 li, 1 M. li abh) bis zum MM, MMV,

1 Aufn-re, 3 re, 1 li, (5 re, 1 li) bis zu 3 M. vor dem MM wdh, 3 re, 1 Aufn-li, MMV, (1 M. li abh, 1 li) bis zu den letzten 2 M. vor dem Ende der R. wdh, 2zus.

28. R.: die M. so arb wie sie erscheinen bis zum MM, MMV, (3 li, 1 re, 1 li, 1 re) bis zu 3 M. vor dem MM wdh, 3 li, MMV, die M. so arb wie sie erscheinen bis zum Ende der R.

29. R.: 1 Überz, 1 M. li abh, 1 Aufn-li, (1 li, 1 M. li abh) bis zum MM, MMV,

1 Aufn-re, (3 re, 1 li, 1 re, 1 li) bis zu 3 M. vor dem MM wdh, 3 re, 1 Aufn-li, MMV, (1 M. li abh, 1 li) bis zu den letzten 2 M. vor dem Ende der R. wdh, 2zus.

30. R.: die M. so arb wie sie erscheinen bis zum MM, MMV, (5 li, 1 re) bis zu 5 M. vor dem MM wdh, 5 li, MMV, die M. so arb wie sie erscheinen bis zum Ende der R.

31. R.: 1 Überz, 1 M. li abh, 1 Aufn-li, (1 li, 1 M. li abh) bis zum MM, MMV,

1Aufn-re, 2 re, 1 li, (5 re, 1 li) bis zu 2 M. vor dem MM wdh, 2 re, 1 Aufn-li, MMV,

(1 M. li abh, 1 li) bis zu den letzten 2 M. vor dem Ende der R. wdh, 2zus.

32. R die M. so arb wie sie erscheinen bis zum MM, MMV, 2 li, (1 re, 1 li, 1 re, 3 li) bis zu 5 M. vor dem MM wdh, 1 re, 1 li, 1 re, 2 li, MMV, die M. so arb wie sie erscheinen bis zum Ende der R.

33. R.: 1 Überz, 1 M. li abh, 1 Aufn-li, (1 li, 1 M. li abh) bis zum MM, MMV,

1 Aufn-re, 2 re, (1 li, 1 re, 1 li, 3 re) bis zu 5 M. vor dem MM wdh, 1 li, 1 re, 1 li, 2 re, 1 Aufn-li, MMV, (1 M. li abh, 1 li) bis zu den letzten 2 M. vor dem Ende der R. wdh, 2zus.

34. R.: die M. so arb wie sie erscheinen bis zum MM, MMV, 4 li, (1 re, 5 li) bis zu 4 M. vor dem MM wdh, 1 re, 3 li, MMV, die M. so arb wie sie erscheinen bis zum Ende der R.

35. R.: 1 Überz, 1 M. li abh, 1 Aufn-li, (1 li, 1 M. li abh) bis zum MM, MMV,

1Aufn-re, 1 re, (1 li, 5 re) bis zu 2 M. vor dem MM wdh, 1 li, 1 re, 1 Aufn-li, MMV, (1 M. li abh, 1 li) bis zu den letzten 2 M. vor dem Ende der R. wdh, 2zus.

36. R.: die M. so arb wie sie erscheinen bis zum MM, MMV, (1 li, 1 re, 1 li, 1 re, 3 li) bis zu 4 M. vor dem MM wdh, 1 re, 1 li, 1 re, 1 li, MMV, die M. so arb wie sie erscheinen bis zum Ende der R.

37. R.: 1 Überz, 1 M. li abh, 1 Aufn-li, (1 li, 1 M. li abh) bis zum MM, MMV,

1Aufn-re, 1 re, (1 li, 1 re, 1 li, 3 re) bis zu 4 M. vor dem MM wdh, 1 li, 1 re, 1 li, 1 re, 1 Aufn-li, MMV, (1 M. li abh, 1 li) bis zu den letzten 2 M. vor dem Ende der R. wdh, 2zus.

38. R die M. so arb wie sie erscheinen bis zum MM, MMV, (1 li, 1 re, 1 li, 1 re, 3 li) bis zu 4 M. vor dem MM wdh, 1 re, 1 li, 1 re, 1 li, MMV, die M. so arb wie sie erscheinen bis zum Ende der R.

39. R.: 1 Überz, 1 M. li abh, 1 Aufn-li, (1 li, 1 M. li abh) bis zum MM, MMV, 1Aufn-re, (1 li, 5 re) bis zu 1 M. vor dem MM wdh, 1 li, 1 Aufn-li, MMV, (1 M. li abh, 1 li) bis zu den letzten 2 M. vor dem Ende der R. wdh, 2zus.

40. R.: die M. so arb wie sie erscheinen bis zum MM, MMV, (1 re, 1 li, 1 re, 3 li) bis zu 3 M. vor dem MM wdh, 1 re, 1 li, 1 re, MMV, die M. so arb wie sie erscheinen bis zum Ende der R.

41. R.: 1 Überz, 1 M. li abh, 1 Aufn-li, (1 li, 1 M. li abh) bis zum MM, MMV,

1Aufn-re, (1 li, 1 re, 1 li, 3 re) bis zu 3 M. vor dem MM wdh, 1 li, 1 re, 1 li, 1 Aufn-li, MMV, (1 M. li abh, 1 li) bis zu den letzten 2 M. vor dem Ende der R. wdh, 2zus.

42. R.: die M. so arb wie sie erscheinen bis zum MM, MMV, 2 li, (1 re, 5 li) bis zu 3 M. vor dem MM wdh, 1 re, 2 li, MMV, die M. so arb wie sie erscheinen bis zum Ende der R.

43. R.: 1 Überz, 1 M. li abh, 1 Aufn-li, (1 li, 1 M. li abh) bis zum MM, MMV,

1Aufn-re, (5 re, 1 li) bis zum MM wdh, 1 Aufn-li, MMV, (1 M. li abh, 1 li) bis zu den letzten 2 M. vor dem Ende der R. wdh, 2zus.

44. R.: die M. so arb wie sie erscheinen bis zum MM, MMV, 1 li, (1 re, 3 li, 1 re, 1 li) bis zum MM wdh, 1 re, 2 li, MMV, die M. so arb wie sie erscheinen bis zum Ende der R.

45. R.: 1 Überz, 1 M. li abh, 1 Aufn-li, (1 li, 1 M. li abh) bis zum MM, MMV,

1Aufn-re, 1 re, 1 li, (3 re, 1 li, 1 re, 1 li) bis zum MM wdh, 1 Aufn-li, MMV, (1 M. li abh, 1 li) bis zu den letzten 2 M. vor dem Ende der R. wdh, 2zus.

46. R.: die M. so arb wie sie erscheinen bis zum MM, MMV, 1 li, (1 re, 5 li) bis zu 2 M. vor dem MM wdh, 1 re, 1 li, MMV, die M. so arb wie sie erscheinen bis zum Ende der R.

47. R.: 1 M. li abh, (1 li, 1 M. li abh) bis zum MM, MMV, 4 re, (1 li, 5 re) bis zu 5 M. vor dem MM, 1 li, 4 re, MMV, (1 li, 1 M. li abh) bis zum Ende der R. wdh.

48. R.: 1 M. li abh, (1 li, 1 M. li abh) bis zum MM wdh, MMV, (3 li, 1 re, 1 li, 1 re) bis zu 3 M. vor

dem MM wdh, 3 li, MMV, (1 M. li abh, 1 li) bis zum Ende der R. wdh.

49. R.: 1 M. li abh, (1 li, 1 M. li abh) bis zum MM, MMV, 3 re, (1 li, 1 re, 1 li, 3 re) bis zum MM wdh, MMV, (1 li, 1 M. li abh) bis zum Ende der R. wdh.

50. R.: 1 M. li abh, (1 li, 1 M. li abh) bis zum MM wdh, MMV, 4 li, (1 re, 5 li) bis zu 4 M. vor dem MM wdh, 4 li, MMV, (1 li, 1 M. li abh) bis zum Ende der R. wdh.

51. R.: 1 M. li abh, (1 li, 1 M. li abh) bis zum MM, MMV, 2 li, (5 re, 1 li, 3 re) bis zu 1 M. vor dem MM wdh, 1 re, MMV, (1 M. li abh, 1 li) bis zum Ende der R. wdh.

52. R.: 1 M. li abh, (1 li, 1 M. li abh) bis zum MM wdh, MMV, (1 re, 1 li, 1 re, 3 li) bis zum MM wdh, MMV, (1 li, 1 M. li abh) bis zum Ende der R. wdh.

53. R.: 1 M. li abh, (1 li, 1 M. li abh) bis zum MM, MMV, (1 li, 1 re, 1 li, 3 re) bis zu 3 M. vor dem MM wdh, 1 li, 1 re, 1 li, MMV, (1 M. li abh, 1 li) bis zum Ende der R. wdh.

54. R.: 1 M. li abh, (1 li, 1 M. li abh) bis zum MM wdh, MMV, 1 li, (1 re, 5 li) bis zu 2 M. vor dem MM wdh, 1 re, 1 li, MMV, (1 li, 1 M. li abh) bis zum Ende der R. wdh.

55. R.: 1 M. li abh, (1 li, 1 M. li abh) bis zum MM, MMV, 4 re, (1 li, 5 re) bis zu 5 M. vor dem MM wdh, 1 li, 4 re, MMV, (1 M. li abh, 1 li) bis zum Ende der R. wdh.

56. R.: 1 M. li abh, (1 li, 1 M. li abh) bis zum MM, MMV, 3 li, (1 re, 1 li, 1 re, 3 li) bis zum MM wdh, MMV, (1 li, 1 M. li abh) bis zum Ende der R. wdh.

57. R.: 1 M. li abh, (1 li, 1 M. li abh) bis zum MM, MMV, 3 re, (1 li, 1 re, 1 li, 3 re) bis zum MM wdh, MMV, (1 M. li abh, 1 li) bis zum Ende der R. wdh.

58. R.: 1 M. li abh, (1 li, 1 M. li abh) bis zum MM, MMV, 4 li, (1 re, 5 li) bis zu 5 M. vor dem MM wdh, 1 re, 4 li, MMV, (1 li, 1 M. li abh) bis zum Ende der R. wdh.

59. R.: 1 M. li abh, (1 li, 1 M. li abh) bis zum MM, MMV, 1 re, (1 li, 5 re) bis zu 2 M. vor dem MM wdh, 1 li, 1 re, MMV, (1 M. li abh, 1 li) bis zum Ende der R. wdh.

60. R.: 1 M. li abh, (1 li, 1 M. li abh) bis zum MM, MMV, (1 re, 1 li, 1 re, 3 li) bis zu 3 M. vor dem MM wdh, 1 re, 1 li, 1 re, MMV, (1 li, 1 M. li abh) bis zum Ende der R. wdh.

61. R.: 1 M. li abh, (1 li, 1 M. li abh) bis zum MM, MMV, (1 li, 1 re, 1 li, 3 re) bis zu 3 M. vor dem MM wdh, 1 li, 1 re, 1 li, MMV, (1 M. li abh, 1 li) bis zum Ende der R. wdh.

62. R.: 1 M. li abh, (1 li, 1 M. li abh) bis zum MM, MMV, 1 li, (1 re, 5 li) bis zu 2 M. vor dem MM wdh, 1 re, 1 li, MMV, (1 li, 1 M. li abh) bis zum Ende der R. wdh.

63. R.: 1 M. li abh, (1 li, 1 M. li abh) bis zum MM, MMV, 1Aufn-re, 4 re, (1 li, 5 re) bis zu 5 M. vor dem MM wdh, 1 li, 4 re, 1 Aufn-li, MMV, (1 M. li abh, 1 li) bis zum Ende der R. wdh.

64. R.: 1 M. li abh, (1 li, 1 M. li abh) bis zum MM, MMV, 1 re, (3 li, 1 re, 1 li, 1 re) bis zu 4 M. vor dem MM wdh, 3 li, 1 re, MMV, (1 li, 1 M. li abh) bis zum Ende der R. wdh.

65. R.: 1 M. li abh, (1 li, 1 M. li abh) bis zum MM, MMV, 1Aufn-re, 4 re, (1 li, 1 re, 1 li, 3 re) bis zu 1 M. vor dem MM wdh, 1 li, 1 Aufn-li, MMV, (1 M. li abh, 1 li) bis zum Ende der R. wdh.

66. R.: 1 M. li abh, (1 li, 1 M. li abh) bis zum MM, MMV, (1 re, 5 li) bis zum MM wdh, MMV, (1 li, 1 M. li abh) bis zum Ende der R. wdh.

67. R.: 1 M. li abh, (1 li, 1 M. li abh) bis zum MM, MMV, 1 Aufn-re, 3 re, (1 li, 5 re) bis zu 4 M. vor dem MM wdh, 1 li, 3 re, 1 Aufn-li, MMV, (1 M. li abh, 1 li) bis zum Ende der R. wdh.

68. R.: 1 M. li abh, (1 li, 1 M. li abh) bis zum MM, MMV, (3 li, 1 re, 1 li, 1 re) bis zu 3 M. vor dem MM wdh, 1 re, 3 li, MMV, (1 li, 1 M. li abh) bis zum Ende der R. wdh.

Alle M. auf einen Restfaden legen.

RÜCKENTEIL

Die am Ende des Halsausschnitts stillgelegten M. wieder aufnehmen und genau wie für das Vorderteil str, dabei die R. 1 bis 68 wdh; ab der 3. R. und in jeder ungeraden R. am Anfang und am Ende der R. die beiden Schultern zusammenstr, dabei 1 M. von der entsprechenden R. der vorderen Schulter aufnehmen.

KÖRPER

Alle M. des Vorder- und Rückenteils auf eine 100 cm lange Nadel legen, zwischen den beiden Maschengruppen auf beiden Seiten jeweils 3 M. neu anschl, rund str und einen MMG einfügen. Weiter str, dabei die Seitenborde im Rippenmuster 1/1 und das Vorder- und Rückenteil nach dem Schema im Fantasiemuster str. Die 1. R. entspricht der 5. R. des beigefügten Schemas.

Weiter rund str, bis das Körperteil eine Höhe von 23 (29-29-35) cm erreicht hat.

Wenn die angegebene, oder je nach Passform gewünschte Höhe erreicht ist, die M. wie auf den Seiten des Körpers (1/1-Rippe) und den vorgehend im Fantasiemuster gestr Teil wie folgt arb:

1. G.: 1 re, 1 U, 2zus, (3 re, 1 Überz, 1 U, 1 re, 2zus) bis zu 6 M. vor Ende des G. wdh, 3 re, 2zus, 1 U, 1 re.

2. G.: die M. so arb wie sie erscheinen und die U re.

3. G.: 2 re, 1 U, 2zus, (1 re, 1 Überz, 1 U, 3 re, 1 U, 2zus) bis zu 5 M. vor Ende des G. wdh, 1 re, 1 Überz, 1 U, 2 re.

4. G.: gleich wie der 2. G. arb.

5. G.: 1 re, 1 U, 2zus, (3 re, 1 Überz, 1 U, 1 re, 2zus) bis zu 6 M. vor Ende des G. wdh, 3 re, 2zus, 1 U, 1 re.

6. G.: im Rippenmuster 1/1 arb.

Den 6. G. wdh bis das Bord eine Höhe von 13 (13-13-13) cm aufweist.

Alle M. locker abk.

Mit der Häkelnadel Nr. 3,5, den Rand jedes Ausschnitts mit einem G. Kettm abschließen.

Die Fäden vernähen.

Das Top wird mit der Technik „Top Down“ (von oben nach unten) ohne Nähte gearb. Der obere Teil des Körpers wird flach in Hin- und Rückreihen gestrickt und dann rund zusammengefügt, um den unteren Teil des Körpers zu bilden.

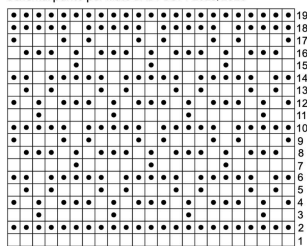
Die folgenden Angaben beziehen sich auf Größe S. Für andere Größen befolgen Sie bitte die Angaben in den Klammern (M-L-XL).

Bei den verschiedenen Größen außer S bleibt der Anfang des Fantasiemusters für alle Größen gleich, während das Ende des Musterstichabschnitts je nach der Anzahl der vorgesehenen M. variiert.

FOTOGALERIE



Schema: punto per filato BABY SOFT 2025/2026

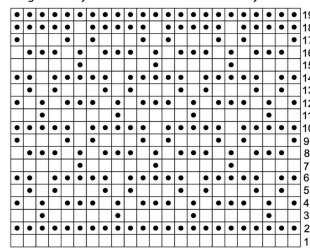


Legenda

- 1 dir.
- ◻ 1 rov.

I ferri dispari sono i ferri di andata
I ferri pari sono i ferri di ritorno
Il ferro n. 1 è il ferro in cui si avviano le maglie

Diagram: fancy stitch for BABY SOFT 2025/2026 yarn

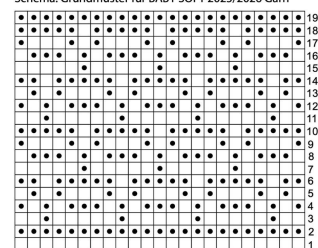


key

- k1
- ◻ p1

Odd-numbered rows are right-side (RS) rows.
Even-numbered rows are wrong-side (WS) rows.
Row 1 is the cast-on row.

Schema: Grundmuster für BABY SOFT 2025/2026 Garn



Legende

- 1 re.
- ◻ 1 ll.

Ungerade R: Hinreihe
Gerade R: Rückreihe
R.Nr. 1: Maschen anschlagen