

PULLOVER LINILK JACQUARD

SCHWIERIGKEIT = Mittelstufe

Garn = **LINILK** von LAINES DU NORD Größen M (S; L): 5 (5; 6) Knäuel Fb Panna (1) und 1 (1; 1) Knäuel Fb Corallo (9).

Rundstricknadeln = Nadelspitzen 3 und 4 mm, je ein Seil mit 100 cm und mit 60 cm (für die Ärmel) Länge.

Zusätzlich = Wollnadel, Maschenmarkierer, Schere, Maßband, Hilfsfaden.



MUSTER

21 Maschen x 23 Reihen glatt rechts mit Nadeln 4 mm = 10 x 10 cm

Nur mit einer korrekten Maschenprobe wird das gleiche Resultat erzielt wie in der Anleitung. Mittels der Nadelstärke lässt sich die Strickfestigkeit anpassen: Bei zu festem Maschenbild eine halbe Nadelstärke größer, bei zu lockerem Maschenbild eine halbe Nadelstärke kleiner verwenden. So lange ausprobieren, bis die angegebene Maschenprobe erreicht ist.

VERWENDETE MUSTER

2/2-Rippenmuster in Runden

1. Rd und alle folgenden Rd (VS): (2 re, 2 li) wdh bis Rd-Ende.

Glatt rechts in Rd (VS): Alle M re str.

ABKÜRZUNGEN

VS = Vorderseite der Arbeit

RS = Rückseite der Arbeit

MM = Maschenmarkierer

Fb = Farbe(n)

M = Masche(n)

re = rechts

li = links

abk = abketten (mit einfachem Überzug, wie die M erscheinen)

anschl = anschlagen

wdh = wiederholen

wdh ** = von * bis * wiederholen

1 Zun = 1 Zunahme (unter dem Querfaden zwischen 2 Maschen mit der rechten Nadel von vorn nach hinten einstechen, den Querfaden auf die linke Nadel heben und rechts verschränkt abstricken).

GRÖSSEN

Größe auf dem Foto = M

Brustumfang = 102 cm

Gesamtlänge = 54 cm

Rumpflänge ab Ärmelansatz = 33 cm

Ärmelumfang(oben) = 30 cm

Ärmellänge (gemessen an der Ärmelinnenseite bis zum Ärmelbündchen) = 17 cm

ANLEITUNG

HALSAUSSCHNITT UND PASSE

Diagram 1

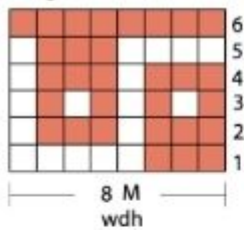


Diagram 2

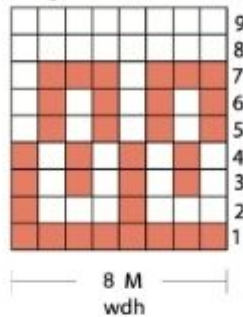


Diagram 3

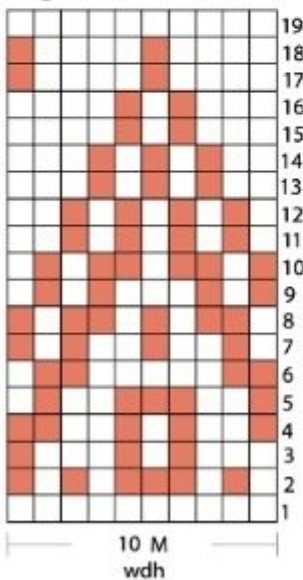
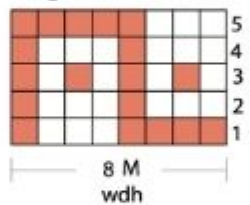


Diagram 4



Legende

- re Fb Panna
- re Fb Corallo

PASSE

Mit Nd 3 mm und dem 100-cm-Seil mit der Fb Corallo 100 (96; 108) M anschl, einen MM für den Rundenbeginn setzen und zur Runde schließen. Darauf achten, die Maschen nicht zu verdrehen. Um das zu verhindern, 1 M mehr anschl und beim Schließen zur Rd die 1. und die letzte M re zusammenstr.

Für das Halsbündchen im 2/2- Rippenmuster arbeiten wie folgt.

1.-8. Rd: * 2 re, 2 li *, wdh ** bis Rd-Ende.

Zu Nd Nr. 4 wechseln und mit der Fb Corallo weiterstr.

9. und 10. Rd: Alle M re str.

11. Rd: Alle M re str und dabei 52 (48; 52) Zun gleichmäßig verteilen = 152 (144; 160) M.

12. Rd: Alle M re str.

Ab der nächsten Runde mit dem zweifarbigen Jacquardmuster beginnen, wie in den Schemazeichnungen dargestellt.

.13.-18. Rd: Nach **Schemazeichnung 1** str.

19. Rd: Mit der Fb Corallo alle M re str und 24 (24; 32) Zun gleichmäßig verteilen = 176 (168; 192) M.

20.-28. Rd: Nach **Schemazeichnung 2** str.

29. Rd: Mit der Fb Panna alle M re str und 74 (72; 78) Zun gleichmäßig verteilen = 250 (240; 270) M.

30.-32. Rd: Mit der Fb Panna alle M re str.

33.-51. Rd: Nach **Schemazeichnung 3** str.

52. Rd: Mit der Fb Panna alle M re str.

53. Rd: Mit der Fb Panna alle M re str und 86 (72; 98) Zun gleichmäßig verteilen = 336 (312; 368) M.

54.-56. Rd: Mit der Fb Panna alle M re str.

57.-61. Rd: Nach **Schemazeichnung 4** str.

Mit der Fb Panna weitere 8 (6; 12) Rd re str.

Nun die Maschen für den Rumpf und die Ärmel wie folgt aufteilen: Mit der Fb Panna die ersten 64 (60; 70) M für den ersten Ärmel auf einem Hilfsfaden stilllegen, 4 (4; 6) M für den Unterarm neu anschl. 104 (96; 114) M für das Vorderteil str, 64 (60; 70) M für den zweiten Ärmel auf einem Hilfsfaden stilllegen. 4 (4; 6) M für den Unterarm neu anschl und 104 (96; 114) M für das Rückenteil str. Es sind nun 216 (200; 240) M auf den Nd.

RUMPF

Glatt re in Rd stricken, bis der Pullover ca. 31 (30; 32) cm ab Armausschnitt misst.

Unteres Bündchen: Zu Nd 3 mm wechseln und 8 Rd im 2/2-Rippenmuster str. Alle M abk, wie sie erscheinen.

ÄRMEL

Die für den Ärmel stillgelegten 64 (60; 70) M auf Nd Nr. 4, 60-cm-Seil, setzen und mit der Fb Panna 4, (4; 6) M aus dem Armausschnitt aufnehmen. In die Mitte dieser aufgenommenen M einen MM für den Rundenbeginn setzen. In Rd glatt re weiterstr.



Es sind nun 68 (64; 76) M auf den Nd.

Weitere 50 Rd glatt re stricken (ca. 15 cm).

Ärmelbündchen: Zu Nd Nr. 3 wechseln und 6 Rd im 2/2-Rippenmuster str. Alle M abk, wie sie erscheinen. Den anderen Ärmel gleich stricken.

FERTIGSTELLUNG

Alle Fäden vernähen. Das Strickstück waschen und feucht spannen.

Der Pullover wird von oben nach unten nahtlos mit Rundpasse gestrickt. Die Ärmel werden aus den stillgelegten Maschen an der Passe gestrickt. Beim Stricken in Runden 1 MM am Rundenbeginn setzen und diesen in jeder neuen Runde abheben und versetzen. Jacquardmuster: Bei jedem Farbwechsel die Fäden der beiden Farben miteinander verweben, damit kein Loch entsteht: Dazu den nicht benötigten Faden bis zum nächsten Farbwechsel zwischen die Maschen einarbeiten, die mit der anderen Farbe gestrickt werden. Für das Jacquardmuster den Schemazeichnungen 1, 2, 3, 4 folgen. Jedes Kästchen entspricht 1 rechten Masche. Die Reihen werden von rechts nach links gelesen. Für die Größenangaben: Die erste Zahl in den Anweisungen entspricht Größe M, wie auf dem Foto. Weitere Größenangaben (S; L) stehen in Klammern dahinter.

FOTOGALERIE

