

**SCHWIERIGKEIT =**



MUSTER

VERWENDETE MUSTER

ABKÜRZUNGEN

GRÖSSEN

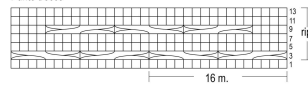
ANLEITUNG

FOTOGALERIE





Punto trecce



LEGENDA

□ m. a dr.

8 m. incrociate a destra: mettere 4 m. su un ferro ausiliario e lasciarle in sospeso dietro al lavoro; eseguirle le 4 m. seg. a dr.; riprendere le m. in sospeso e lavorarle a dr.

8 m. incrociate a sinistra: mettere 4 m. su un ferro ausiliario e lasciarle in sospeso davanti al lavoro; eseguirle le 4 m. seg. a dr.; riprendere le m. in sospeso e lavorarle a dr.

Nei ferri pari, lavorare le m. come si presentano