

DIFFICULTÉ =



ÉCHANTILLON

POINTS UTILISÉS

ABBREVIATIONS


MESURES

PROCÉDURE


GALERIE PHOTOGRAPHIQUE



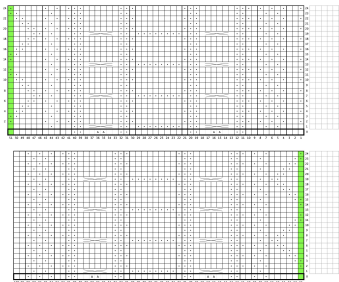
LEGENDA

- Lavorare a diritto sul diritto, rovescio sul rovescio
- Lavorare a rovescio sul diritto, diritto sul rovescio
-  Treccia 3x3 a sinistra. Mettere in sospenso su un ferretto 3 maglie tenendole sul davanti, lavorare 3 dir e poi 3 dir da ferretto
- Aumento: lavorare a diritto e diritto ritorto la stessa maglia prima di farla cadere.
- Diminuzione: lavorare due maglie insieme a diritto.

SYMBOLS

- Knit on RS (right size), Purl on WS (wrong size)
- Purl on RS, Knit on WS
-  3x3 Left Cable. Place 3 stitches on CN (cable needle), hold on front. K3; K3 on CN
- Increase Kfb: Knit front and back
- Diminution: Knit 2 stitches together

SCHEMA CORPO/ PATTERN A - BODY



SCHEMA MANICA/ SLEEVE PATTERN

