

DIFFICULTÉ =



ÉCHANTILLON

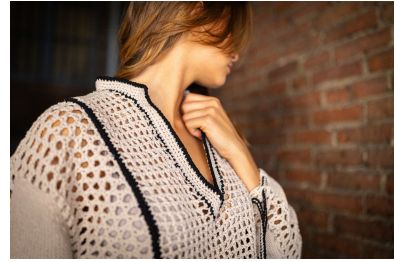
POINTS UTILISÉS

ABBREVIATIONS

MESURES

PROCÉDURE

GALERIE PHOTOGRAPHIQUE



Schema 1: Puntito rete-blei

Legenda

- punto
- ◻ punto
- ◻ punto
- ◻ punto

Schema 2: pannello laterale

