

DIFFICULTÉ =



ÉCHANTILLON

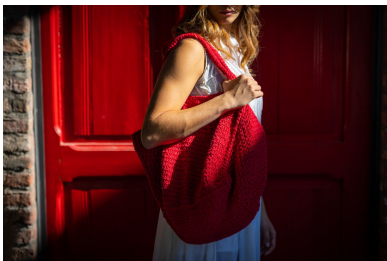
POINTS UTILISÉS

ABBREVIATIONS

MESURES

PROCÉDURE

GALERIE PHOTOGRAPHIQUE

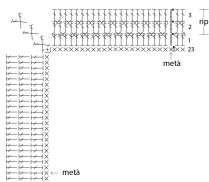




Schema 1: inizio della base



Schema 2: corpo della borsa



Legenda

- ▲ inizio
- catenella
- m. bassissima
- × m. bassa
- ∨ 2 m. basse nella stessa m.
- ∩ 3 m. basse nella stessa m.
- | m. alta
- | m. alta in costa dietro
- | m. alta in rilievo davanti
- | m. alta in rilievo dietro
- X 2 m. alte incrociate
- X 2 m. alte incrociate in costa dietro