

**DIFFICULTÉ =**



ÉCHANTILLON

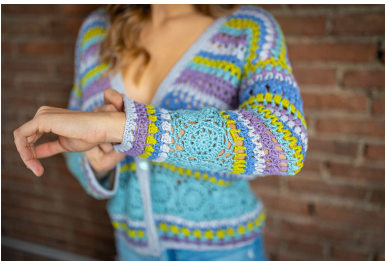
POINTS UTILISÉS

ABBREVIATIONS

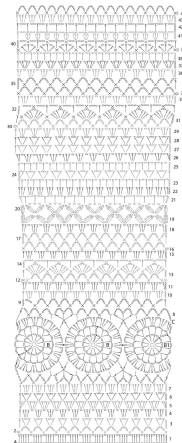
MESURES

PROCÉDURE

GALERIE PHOTOGRAPHIQUE



Schema 1: lavorazione davanti e dietro



- Legenda**
- catenella
  - m. baciato
  - ◊ m. basso
  - ◻ punto m. alto
  - ◻ m. alto
  - ◻ 1 m. alto chiuso m.
  - ◻ 2 m. alto chiuso m.
  - ◻ 3 m. alto chiuso m.
  - ◻ m. alto doppio
  - ◻ 2 m. alto doppio chiuso m.
  - ◻ 3 m. alto doppio chiuso m.
  - ◻ m. alla tripla
  - ◻ punto composto
  - ◻ punto quadrato invertito
  - D direzione

Schema 2: sezione di lavorazione della manica

