

DIFFICULTÉ =



ÉCHANTILLON

POINTS UTILISÉS

ABBREVIATIONS

MESURES

PROCÉDURE

GALERIE PHOTOGRAPHIQUE



Schema: punto rombi

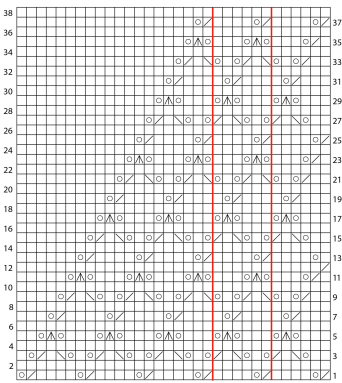
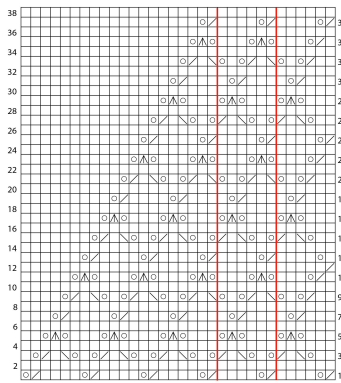


Diagram: rhombus stitch



Legenda

- Lavorazione in ferri (come nello schema): nelle righe dispari (LD) 1 quad. vuoto corrisponde a 1 m. a dir; nelle righe pari (LD) 1 quad. vuoto corrisponde a 1 m. a rev.
 - Lavorazione in giro: lo schema è lo stesso e si lavora sempre sul LD, quindi ogni quad. vuoto corrisponde a 1 m. a dir.
 - 1 pet.
 - 2 m. ins. a dr.
 - 1 ppet
 - 1 accDC
- Nella lavorazione in f. (come da schema): le righe dispari (LD) si leggono da destra a sinistra, mentre le righe pari (LD) si leggono da sinistra a destra.
Nella lavorazione in giro: tutte le righe si lavorano sul LD e si leggono da destra a sinistra.

Key

- Works in rows (see the diagram): across the odd rows (RS) 1 empty square corresponds to k1; across the even rows (RS) 1 empty square corresponds to p1.
 - Work in rounds: follow the same diagram and always work on RS, so every empty square corresponds to k1.
 - 1 st
 - k2tog
 - 1 ppet
 - 1 accDC
- Across the working in rows (see diagram): read the odd rows (RS) from right to left, read the even rows (RS) from left to right.
Across the working in rounds: work every row on RS and read them from right to left.