

DIFFICULTÉ = Intermédiaire



ÉCHANTILLON

POINTS UTILISÉS

ABBREVIATIONS

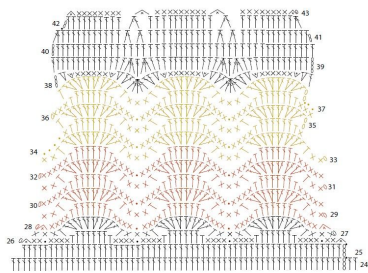
MESURES

PROCÉDURE

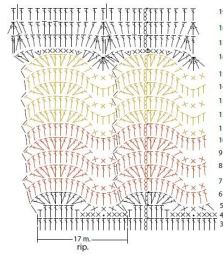
GALERIE PHOTOGRAPHIQUE



Schema 1: davanti superiore del corpetto



Schema 1: motivo a onde del corpetto



Legenda

- ▲ inizio
- △ fine
- catenella
- m. bassissima
- × m. bassa
- ⊗ 2 m. basse nella stessa m.
- ⊘ 2 m. basse chiuse ins.
- ⊔ mezza m. alta
- ⊕ 2 mezza m. alte nella stessa m.
- ⊖ m. alta
- ⊗ 2 m. alte nella stessa m.
- ⊘ 2 cat e 1 m. alta chiuse ins.
- ⊔ 2 m. alte chiuse ins.
- ⊕ 3 m. alte chiuse ins.
- ⊖ 5 m. alte chiuse ins.
- ⊗ m. alta doppia