

DIFFICULTÉ = Difficile



ÉCHANTILLON

POINTS UTILISÉS

ABBREVIATIONS

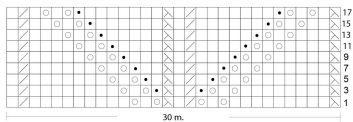
MESURES

PROCÉDURE

GALERIE PHOTOGRAPHIQUE



Punto traforato con noccioline

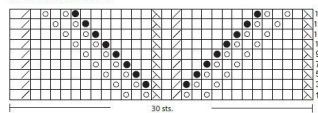


Legenda

- 1 dir.
- 1 gettata
- ▤ 2 m. inc. a dirito
- ▥ 1 soc. semplice
- 1 nocciolina

I f. dispari (L.D) si leggono da destra a sinistra
I f. pari (L.R) non rappresentati nello schema si lavorano a rov.
Il modulo verticale è formato da 18 f.

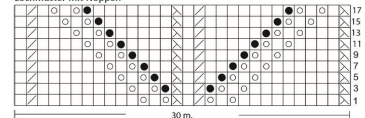
Lace and Bobbles Pattern



key

- k1
 - yo
 - ▤ k2tog
 - ▥ slip
 - 1 bobble
- Read the odd r (RS) from right to left
Pull the even r (RS)
The vertical module consists of 18 r

Lochmuster mit Noppen



Legende

- 1 re.
- 1 Umschlag
- ▤ 2 M. re. zus.
- ▥ 1 einf. Überzug
- 1 Noppe

Die ungeraden R. (RS) werden von rechts nach links gelesen.
Die geraden R. (LS) die im Schema nicht dargestellt sind, werden li. gearbeitet.
Das vertikale Modul besteht aus 18 R.