

**DIFFICULTÉ** = Difficile



ÉCHANTILLON

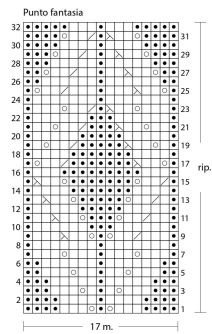
POINTS UTILISÉS

ABBREVIATIONS

MESURES

PROCÉDURE

GALERIE PHOTOGRAPHIQUE



**Legenda**  
 [ ] 1 m. a dir. sul LD, 1 m. a rov. sul LR  
 [ ] 1 m. a rov. sul LD, 1 m. a dir. sul LR  
 [ ] 1 gett.  
 [ ] 2 m. int. a dir.  
 [ ] 1 acc. semplice  
 I e J disegni (LD) si leggono da destra a sinistra  
 I e J pari (LR) si leggono da sinistra a destra  
 ripetere il modulo dal 1° al 33° r. il numero di volte indicato