

DIFFICULTÉ = Difficile



ÉCHANTILLON

POINTS UTILISÉS

ABBREVIATIONS

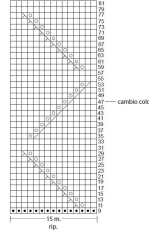
MESURES

PROCÉDURE

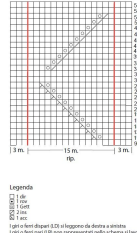
GALERIE PHOTOGRAPHIQUE



Schema 1: punto fantasia del corpo (davanti/dietro)



Schema 2: punto fantasia manica



Legenda
 1. 1R
 2. 1R
 3. 1R
 4. 1R
 5. 1R
 6. 1R
 7. 1R
 8. 1R
 9. 1R
 10. 1R
 11. 1R
 12. 1R
 13. 1R
 14. 1R
 15. 1R

Diagram 1: pattern stitch of the body (front and back)

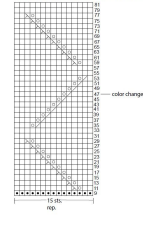
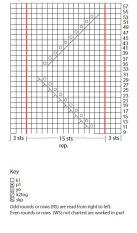
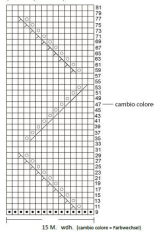


Diagram 2: pattern stitch sleeve

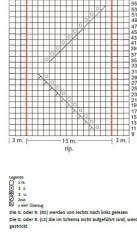


Key
 1. 1R
 2. 1R
 3. 1R
 4. 1R
 5. 1R
 6. 1R
 7. 1R
 8. 1R
 9. 1R
 10. 1R
 11. 1R
 12. 1R
 13. 1R
 14. 1R
 15. 1R

Schema 1: fantasia muster - Körper (vordere/Rückseite)



Schema 2: fantasia muster - Ärmel



Legende
 1. 1R
 2. 1R
 3. 1R
 4. 1R
 5. 1R
 6. 1R
 7. 1R
 8. 1R
 9. 1R
 10. 1R
 11. 1R
 12. 1R
 13. 1R
 14. 1R
 15. 1R