

DIFFICULTÉ = Difficile



ÉCHANTILLON

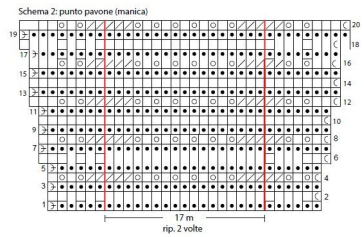
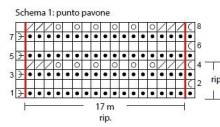
POINTS UTILISÉS

ABBREVIATIONS

MESURES

PROCÉDURE

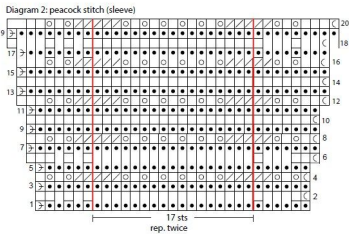
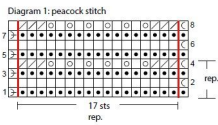
GALERIE PHOTOGRAPHIQUE



Legenda

- 1 dir
- 1 rov
- 1 gett
- 2 m. liscia a dir
- 1 m. passata a dir
- 1 m. passata a rov

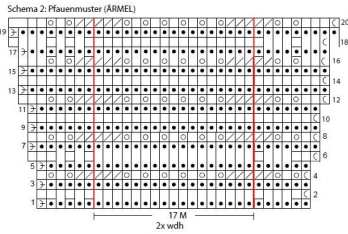
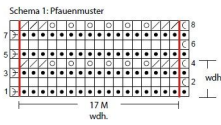
Le disegni sul LD si leggono da sinistra a destra
 I f. pari sul LD si leggono da destra a sinistra



Key

- 1 M re
- 1 M li
- 1 Umschlag
- 2 M re azzerati
- 1 re ueberz. M
- 1 li ueberz. M

Die originalen R (auf der linken Seite der Abb) von links nach rechts lesen
 Die gerade R (auf der rechten Seite der Abb) von rechts nach links lesen



Legende

- 1 M re
- 1 M li
- 1 Umschlag
- 2 M re azzerati
- 1 re ueberz. M
- 1 li ueberz. M

Die originalen R (auf der linken Seite der Abb) von links nach rechts lesen
 Die gerade R (auf der rechten Seite der Abb) von rechts nach links lesen