

DÉBARDEUR BABY SOFT

DIFFICULTÉ = Très difficile

Fil = **BABY SOFT** de LAINES DU NORD, col. 210 (bleu) Taille S (M-L-XL), 4 (5-5-6) pelotes de 50 g.

Aiguilles circulaires interchangeables = pointes n° 3.5, un câble de 60/80 et un câble de 100 cm

Crochet = n°3.5

Autre = aiguille à laine à bout rond, marqueurs de maille, ciseaux, mètre-ruban.



ÉCHANTILLON

10 x 10 cm = 21 mailles et 28 rangs travaillés en point fantaisie avec les aiguilles n 3.5.

Il est très important de réaliser l'échantillon et d'adapter correctement la tension afin de pouvoir obtenir le même résultat et les mêmes dimensions que ceux du modèle. Si la tension de l'échantillon est différente, essayer de modifier la taille des aiguilles – d'un demi-numéro en moins ou en plus – jusqu'à obtenir la bonne dimension.

POINTS UTILISÉS

Comment joindre en rond le montage : glisser à l'env., sans la tricoter, la 1^{er} m. de l'aiguille gauche sur l'aiguille droite, rabattre la dernière m. par-dessus la m. glissée en la laissant tomber, tirer sur la queue de montage pour resserrer la m., placer un MDT pour indiquer le début et la fin du tour, en veillant à le déplacer à chaque tour.

env. = envers

mon. = monter

rép. = répéter

rab. = rabattre (fermer les m. avec la technique du surjet simple).

augG = 1 augmentation à gauche (insérer l'aiguille gauche de l'avant vers l'arrière sous le fil entre 2 m., puis tricoter 1 m. torsé à l'end. en prenant la m. dans le brin arrière).

augD = 1 augmentation à droite (insérer l'aiguille gauche de l'arrière vers l'avant sous le fil entre 2 m., puis tricoter 1 m. à l'end. en prenant la m. dans le brin avant).

1 mGliss. env. = glisser 1 m. à l'env. sans la tricoter, en tenant le fil à l'arrière de l'ouvrage.

2ens. = 2 mailles ensemble à l'endroit (insérer l'aiguille droite à travers les 2 m. suiv. sur l'aiguille gauche et les travailler ensemble à l'endroit).

surj. = surjet simple (glisser 1 m. à l'end. sans la tricoter, 1 m. end., rabattre la maille glissée sur la m. à l'end.).

MESURES

DIMENSIONS DE L'OUVRAGE TERMINÉ

Taille sur la photo : S - autres Tailles : M-L-XL

Tour de poitrine : 86 (92-98-104) cm

Hauteur totale (devant ou derrière) : 55 (61-67-73) cm

Hauteur du corps depuis le dessous de manche : 33 (39-45-51) cm

Tour de l'emmanchure : 44 (44-46-48) cm

Tour de l'encolure : 50 (52-54-58) cm

PROCÉDURE

RÉALISATION DÉTAILLÉE DE L'OUVRAGE

COL : avec les aiguilles circulaires à pointes n° 3,5 et le câble de 60/80 cm, mon. 96 (101-106-110) m., joindre en rond et placer un MDT, puis pour le col trav. 10 tours en côtes 1/1.

Après avoir terminé le col en côtes 1/1, mettre en attente sur un fil de rebut les 48 m. du dos et continuer en rangs aller retour seulement sur les 48 m. du devant.

DEVANT

R. 1°: trav. 1 augG, (1 m. env., 1 mGliss. env.) 7 (8-8-9) fois, placer un MDT, 1 augD, 19 (19-19-19) m. end., 1 augG, insérer 1 MM, (1 mGliss. env., 1 m. env.) 7 (8-8-9) fois, 1 augD.

R. 2°: trav. les m. comme elles se présentent et les augmentations du rang précédent à l'env.

R. 3 : 1 mGliss. env., 1 augG, (1 m. env., 1 mGliss. env.) jusqu'au MM suiv., DMM, 1 augD, 3 m. end., 2ens, 1 jet, 1 m. end., 1 jet., 1 surj., 3 m. end., 2ens, 1 jet., 1 m. end., 1 jet., 1 surj., 3 m. end.,

1 augG, DMM, (1 m. env., 1 mGliss. env.) jusqu'à 1 m. avant la fin de l'aiguille, 1 augD, 1 m. end.

R. 4°: réaliser les m. comme elles se présentent, en travaillant les aug. et les jet. du tour précédent à l'env.

R. 5 : 1 mGliss. env., 1 augD, (1 m. env., 1 mGliss. env.) jusqu'au MM, DMM, 1 augD, 1 jet., 1 surj., 1 m. end., 2ens., 1 jet., 3 m. end., 1 jet., 1 surj., 1 m. end., 2ens., 1 jet., 3 m. end., 1 jet., 1 surj., 1 m. end., 2ens., 1 jet., 1 augG, DMM, (1 m. env., 1 mGliss. env.) rép. jusqu'à 1 m. avant la fin du rang, 1 augD, 1 m. end.

R. 6 : rép. comme le r. 4.

R. 7 : 1 mGliss. env., 1 augG, (1 m. env., 1 mGliss. env.) jusqu'au MM, DMM, 1 augD, 1 jet., 1 surj., 3 m. end., 2ens., 1 jet., 1 m. end., 1 jet., 1 surj., 3 m. end., 2ens., 1 jet., 3 m. end., 1 jet., 1 surj., 3 m. end., 2ens., 1 jet, 1 augG, DMM, (1 m. env., 1 mGliss. env.) rép. jusqu'à 1 m. avant la fin du rang, 1 augD, 1 m. end.

R. 8 : rép. comme le r. 4.

La section principale de chaque rang se travaille en point fantaisie, en se référant à la grille.

R. 9 : 1 mGliss. env., 1 augG (1 m. env., 1 mGliss. env.) jusqu'au MM, DMM, 1 augD, trav. toutes les m. à l'end. jusqu'au MM, 1 augG, DMM (1 m. env., 1 mGliss. env.) rép. jusqu'à 1 m. avant la fin du rang, 1 augD, 1 m. end.

R. 10 : rép. comme le r. 2.

R. 11 : 1 mGliss. env., 1 augG (1 m. env., 1 mGliss. env.) jusqu'au MM, DMM, 1 augD, 1 m. end. (1 m. env., 5 m. end.), rép. jusqu'à 2 m. avant le MM, 1 m. env., 1 m. end., 1 augG, DMM (1 m. env., 1 mGliss. env.) * rép.** jusqu'à 1 m. avant la fin du rang, 1 augD, 1 m. end.

R. 12 : rép. comme le r. 2.

R. 13 : 1 mGliss. env., 1 augG (1 m. env., 1 mGliss. env.) jusqu'au MM, DMM, 1 augD, 1 m. end. (1 m. env., 1 m. end., 1 m. env., 3 m. end.), rép. jusqu'à 4 m avant le MM, 1 m. env., 1 m. end., 1 m. env., 1 m. end., 1 augG, DMM (1 m. env., 1 mGliss. env.) * rép.** jusqu'à 1 m. avant la fin du rang, 1 augD, 1 m. end.

R. 14°: trav. les m. comme elles se présentent jusqu'au MM, DMM, 3 m. env., 1 m. end., (5 m. env., 1 m. end.) rép jusqu'à 3 m. avant le MM, 3 m. env., DMM, trav. les m. comme elles se présentent jusqu'à la fin du rang.

R. 15 : 1 surj., 1 mGliss. env., 1 augG, (1 m. env., 1 mGliss. env.) jusqu'au MM, DMM, 1 augD, (1 m. env., 5 m. end.) jusqu'à 1 m. avant le MM, 1 m. env., 1 augG, DMM, (1 m. env., 1 mGliss. env.), rép. jusqu'aux 2 dernières m. du rang, 2ens.

R. 16°: trav. les m. comme elles se présentent jusqu'au MM, DMM, 11 m. end., 1 m. env. (1 m. end., 3 m. env., 1 m. end., 1 m. env.) rép jusqu'à 3 m. avant le MM, 1 m. end., 1 m. env., 1 m. end., DMM, trav. les m. comme elles se présentent jusqu'à la fin du rang.

R. 17 : 1 surj., 1 mGliss. env., 1 augG (1 m. env., 1 mGliss. env.) jusqu'au MM, DMM, 1 augD (1 m. env., 1 m. end., 1 m. env., 3 m. end.), rép. jusqu'à 3 m. avant le MM, 1 m. env., 1 m. end., 1 m. env., 1 m. end., 1 augG, DMM (1 m. env., 1 mGliss. env.) rép. jusqu'aux 2 dernières m. du rang, 2ens.

R. 18°: trav. les m. comme elles se présentent jusqu'au MM, DMM, 2 m. env. (1 m. end., 5 m. env.) rép jusqu'à 3 m. avant le MM, 1 m. end., 2 m. env., DMM, trav. les m. comme elles se présentent jusqu'à la fin du rang.

R. 19 : 1 surj., 1 mGliss. env., 1 augG, (1 m. env., 1 mGliss. env.) jusqu'au MM, DMM, 1 augD (5 m. end., 1 m. env.), rép. jusqu'à 5 m. avant le MM, 5 m. end., 1 augG, DMM (1 m. env., 1 mGliss. env.) rép. jusqu'aux 2 dernières m. du rang, 2ens.

R. 20°: trav. les m. comme elles se présentent jusqu'au MM, DMM, 1 m. env., 1 m. end., (3 m. env., 1 m. end., 1 m. env., 1 m. end.) rép jusqu'à 5 m. avant le MM, 3 m. env., 1 m. end., 1 m. env. DMM, trav. les m. comme elles se présentent jusqu'à la fin du rang.

R. 21 : 1 surj., 1 mGliss. env., 1 augG, (1 m. env., 1 mGliss. env.) jusqu'au MM, DMM,

1 augD, 1 m. end., 1 m. env., (3 m. end., 1 m. env., 1 m. end., 1 m. env.) rép. jusqu'à 5 m. avant le MM, 3 m. end., 1 m. env., 2 m. end., 1 augG, DMM, (1 m. env., 1 mGliss. env.) rép. jusqu'aux 2 dernières m. du rang, 2ens.

R. 22 : trav. les m. comme elles se présentent jusqu'au MM, DMM, 1 m. env., 1 m. end., (5 m. end., 1 m. env.) rép jusqu'à 1 m. avant le MM, 1 m. env., DMM, trav. les m. comme elles se présentent jusqu'à la fin du rang.

R. 23 : 1 surj., 1 mGliss. env., 1 augG, (1 m. env., 1 mGliss. env.) jusqu'au MM, DMM,

1augD, 4 m. end., 1 m. env., (5 m. end., 1 m. env.) rép. jusqu'à 4 m. avant le MM, 4 m. end., 1 augG, DMM, (1 m. env., 1 mGliss. env.) rép. jusqu'aux 2 dernières m. du rang, 2ens.

R. 24°: trav. les m. comme elles se présentent jusqu'au MM, DMM, 1 m. env., 3 m. end., (1 m. end. 1 m. env., 3 m. end., 1 m. env.) rép. jusqu'à 1 m. avant le MM, 1 m. end., DMM, trav. les m. comme elles se présentent jusqu'à la fin du rang.

R. 25 : 1 surj., 1 mGliss. env., 1 augG, (1 m. env., 1 mGliss. env.) jusqu'au MM, DMM,

1augD, 1 m. env., (3 m. end., 1 m. env., 1 m. end., 1 m. env.) rép. jusqu'à 4 m. avant le MM, 4 m. end., 1 augG, DMM, (1 m. env., 1 mGliss. env.) rép. jusqu'aux 2 dernières m. du rang, 2ens.

R. 26°: trav. les m. comme elles se présentent jusqu'au MM, DMM, (1 m. end., 5 m. env.), rép. jusqu'à 1 m. avant le MM, 1 m. end., DMM, trav. les m. comme elles se présentent jusqu'à la fin du rang.

R. 27 : 1 surj., 1 mGliss. env., 1 augG, (1 m. env., 1 mGliss. env.) jusqu'au MM, DMM,

1 augD, 3 m. end., 1 m. env., (5 m. end., 1 m. env.) rép. jusqu'à 3 m. avant le MM, 3 m. end., 1 augG, DMM, (1 m. env., 1 mGliss. env.) rép. jusqu'aux 2 dernières m. du rang, 2ens.

R. 28°: trav. les m. comme elles se présentent jusqu'au MM, DMM, (3 m. env., 1 m. end., 1 m. env., 1 m. end.), rép jusqu'à 3 m. avant le MM, 3 m. env., DMM, trav. les m. comme elles se présentent jusqu'à la fin du rang.

R. 29 : 1 surj., 1 mGliss. env., 1 augG, (1 m. env., 1 mGliss. env.) jusqu'au MM, DMM,

1augD, (3 m. end., 1 m. env., 1 m. end., 1 m. env.) rép. jusqu'à 3 m. avant le MM, 3 m. end., 1 augG, DMM, (1 m. env., 1 mGliss. env.) rép. jusqu'aux 2 dernières m. du rang, 2ens.

R. 30°: trav. les m. comme elles se présentent jusqu'au MM, DMM, (5 m. env., 1 m. end.) rép jusqu'à 5 m. avant le MM, 5 m. env., DMM, trav. les m. comme elles se présentent jusqu'à la fin du rang.

R. 31 : 1 surj., 1 mGliss. env., 1 augG, (1 m. env., 1 mGliss. env.) jusqu'au MM, DMM,

1augD, 2 m. end., 1 m. env., (5 m. end., 1 m. env.) rép. jusqu'à 2 m. avant le MM, 2 m. end., 1 augG, DMM, (1 m. env., 1 mGliss. env.) rép. jusqu'aux 2 dernières m. du rang, 2ens.

R. 32°: trav. les m. comme elles se présentent jusqu'au MM, DMM, 2 m. env. (1 m. end., 1 m. env., 1 m. end., 3 m. env.) rép jusqu'à 5 m. avant le MM, 1 m. end., 1 m. env., 1 m. end., 2 m. env., DMM, trav. les m. comme elles se présentent jusqu'à la fin du rang.

R. 33 : 1 surj., 1 mGliss. env., 1 augG, (1 m. env., 1 mGliss. env.) jusqu'au MM, DMM,

1 augD, 2 m. end., (1 m. env., 1 m. end., 1 m. env., 3 m. end.) rép. jusqu'à 5 m. avant le MM, 1 m. env., 1 m. end., 1 m. env., 2 m. end., 1 augG, DMM, (1 m. env., 1 mGliss. env.) rép. jusqu'aux 2 dernières m. du rang, 2ens.

R. 34°: trav. les m. comme elles se présentent jusqu'au MM, DMM, 4 m. env., (1 m. end., 5 m. env.), rép. jusqu'à 4 m. avant le MM, 1 m. end., 3 m. env., DMM, trav. les m. comme elles se présentent jusqu'à la fin du rang.

R. 35 : 1 surj., 1 mGliss. env., 1 augG, (1 m. env., 1 mGliss. env.) jusqu'au MM, DMM,

1 augD, 1 m. end., (1 m. env., 5 m. end.) rép. jusqu'à 2 m. avant le MM, 1 m. env., 1 m. end., 1 augG, DMM, (1 m. env., 1 mGliss. env.) rép. jusqu'aux 2 dernières m. du rang, 2ens.

R. 36°: trav. les m. comme elles se présentent jusqu'au MM, DMM, (1 m. env., 1 m. end., 1 m. env., 1 m. end., 3 m. env.), rép. jusqu'à 4 m. avant le MM, 1 m. end., 1 m. env., 1 m. end., 1 m. env., DMM, trav. les m. comme elles se présentent jusqu'à la fin du rang.

R. 37 : 1 surj., 1 mGliss. env., 1 augG, (1 m. env., 1 mGliss. env.) jusqu'au MM, DMM,

1 augD, 1 m. end., (1 m. env., 1 m. end., 1 m. env., 3 m. end.), rép. jusqu'à 4 m. avant le MM, 1 m. env., 1 m. end., 1 m. env., 1 m. end., 1 augG, DMM, (1 m. env., 1 mGliss. env.), rép. jusqu'aux 2 dernières m. du rang, 2ens.

R. 38°: trav. les m. comme elles se présentent jusqu'au MM, DMM, (1 m. env., 1 m. end., 1 m. env., 1 m. end., 3 m. env.) rép. jusqu'à 4 m. avant le MM, 1 m. end., 1 m. env., 1 m. end., 1 m. env., DMM, trav. les m. comme elles se présentent jusqu'à la fin du rang.

R. 39 : 1 surj., 1 mGliss. env., 1 augG, (1 m. env., 1 mGliss. env.) jusqu'au MM, DMM, 1 augD, (1 m. env., 5 m. end.), rép. jusqu'à 1 m. avant le MM, 1 m. env., 1 augG, DMM (1 m. env., 1 mGliss. env.), rép. jusqu'aux 2 dernières m. du rang, 2ens.

R. 40°: trav. les m. comme elles se présentent jusqu'au MM, DMM, (1 m. end., 1 m. env., 1 m. end., 3 m. env.), rép. jusqu'à 3 m. avant le MM, 1 m. end., 1 m. env., 1 m. end., DMM, trav. les m. comme elles se présentent jusqu'à la fin du rang.

R. 41 : 1 surj., 1 mGliss. env., 1 augG, (1 m. env., 1 mGliss. env.) jusqu'au MM, DMM,

1 augD, (1 m. env., 1 m. end., 1 m. env., 3 m. end.), rép. jusqu'à 3 m. avant le MM, 1 m. env., 1 m. end., 1 m. env., 1 augG, DMM, (1 m. env., 1 mGliss. env.), rép. jusqu'aux 2 dernières m. du rang, 2ens.

R. 42°: trav. les m. comme elles se présentent jusqu'au MM, DMM, 2 m. env., (1 m. end., 5

m. env.), rép. jusqu'à 3 m. avant le MM, 1 m. end., 2 m. env., DMM, trav. les m. comme elles se présentent jusqu'à la fin du rang.

R. 43 : 1 surj., 1 mGliss. env., 1 augG, (1 m. env., 1 mGliss. env.) jusqu'au MM, DMM,

1augD, (5 m. end., 1 m. env.), rép. jusqu'au MM, 1 augG, DMM, (1 m. env., 1 mGliss. env.), rép. jusqu'aux 2 dernières m. du rang, 2ens.

R. 44°: trav. les m. comme elles se présentent jusqu'au MM, DMM, 1 m. env., (1 m. end., 3 m. env., 1 m. end., 1 m. env.), rép jusqu'au MM, 1 m. end., 2 m. env., DMM, trav. les m. comme elles se présentent jusqu'à la fin du rang.

R. 45 : 1 surj., 1 mGliss. env., 1 augG, (1 m. env., 1 mGliss. env.) jusqu'au MM, DMM,

1 augD, 1 m. end., 1 m. env., (3 m. end., 1 m. env., 1 m. end., 1 m. env.), rép. jusqu'au MM, 1 augG, DMM, (1 m. env., 1 mGliss. env.), rép. jusqu'aux 2 dernières m. du rang, 2ens.

R. 46°: trav. les m. comme elles se présentent jusqu'au MM, DMM, 1 m. env., (1 m. end., 5 m. env.), rép jusqu'à 2 m. avant le MM, 1 m. end., 1 m. env., DMM, trav. les m. comme elles se présentent jusqu'à la fin du rang.

R. 47 : 1 mGliss. env., (1 m. env., 1 mGliss. env.) jusqu'au MM, DMM, 4 m. end. (1 m. env., 5 m. end.), rép. jusqu'à 5 m. avant le MM, 1 m. env., 4 m. end., DMM (1 m. env., 1 mGliss. env.), rép. jusqu'à la fin du rang.

R. 48 : 1 mGliss. env., (1 m. env., 1 mGliss. env.), rép. jusqu'au MM, DMM, (3 m. env., 1 m. end., 1 m. env., 1 m. end.) rép. jusqu'à 3 m. avant le MM, 3 m. env., DMM, (1 m. env., 1 mGliss. env.), rép. jusqu'à la fin du rang.

R. 49 : 1 mGliss. env., (1 m. env., 1 mGliss. env.) jusqu'au MM, DMM, 3 m. end. (1 m. env., 1 m. end., 1 m. env., 3 m. end.), rép. jusqu'au MM, DMM, (1 m. env., 1 mGliss. env.), rép. jusqu'à la fin du rang.

R. 50 : 1 mGliss. env., (1 m. env., 1 mGliss. env.), rép. jusqu'au MM, DMM, 4 m. env., (1 m. end., 5 m. env.), rép. jusqu'à 4 m. avant le MM, 4 m. env., DMM, (1 m. env., 1 mGliss. env.), rép. jusqu'à la fin du rang.

R. 51 : 1 mGliss. env., (1 m. env., 1 mGliss. env.) jusqu'au MM, DMM, 2 m. env. (5 m. end., 1 m. env., 3 m. end.), rép. jusqu'à 1 m. avant le MM, 1 m. end., DMM (1 m. env., 1 mGliss. env.), rép. jusqu'à la fin du rang.

R. 52 : 1 mGliss. env., (1 m. env., 1 mGliss. env.) rép. jusqu'au MM, DMM, (1 m. end., 1 m. env., 1 m. end., 3 m. env.) rép. jusqu'au MM, DMM, (1 m. env., 1 mGliss. env.) rép. jusqu'à la fin du rang.

R. 53 : 1 mGliss. env., (1 m. env., 1 mGliss. env.) jusqu'au MM, DMM, (1 m. env., 1 m. end., 1 m. env., 3 m. end.), rép. jusqu'à 3 m. avant le MM, 1 m. env., 1 m. end., 1 m. env., DMM (1 m. env., 1 mGliss. env.), rép. jusqu'à la fin du rang.

R. 54 : 1 mGliss. env., (1 m. env., 1 mGliss. env.), rép. jusqu'au MM, DMM, 1 m. env., (1 m. end., 5 m. env.), rép. jusqu'à 2 m. avant le MM, 1 m. end., 1 m. env., DMM, (1 m. env., 1 mGliss. env.), rép. jusqu'à la fin du rang.

R. 55 : 1 mGliss. env., (1 m. env., 1 mGliss. env.) jusqu'au MM, DMM, 4 m. end. (1 m. env., 5 m. end.), rép. jusqu'à 5 m. avant le MM, 1 m. env., 4 m. end., DMM (1 m. env., 1 mGliss. env.), rép. jusqu'à la fin du rang.

R. 56 : 1 mGliss. env., (1 m. env., 1 mGliss. env.) jusqu'au MM, DMM, 3 m. env., (1 m. end., 1 m. env., 1 m. end.,

3 m. env.) rép. jusqu'au MM, DMM, (1 m. env., 1 mGliss. env.), rép. jusqu'à la fin du rang.

R. 57 : 1 mGliss. env., (1 m. env., 1 mGliss. env.) jusqu'au MM, DMM, 3 m. end. (1 m. env., 1 m. end., 1 m. env., 3 m. end.), rép. jusqu'au MM, DMM, (1 m. env., 1 mGliss. env.), rép. jusqu'à la fin du rang.

R. 58 : 1 mGliss. env., (1 m. env., 1 mGliss. env.) jusqu'au MM, DMM, 4 m. env. (1 m. end., 5 m. env.), rép. jusqu'à 5 m. avant le MM, 1 m. end., 4 m. env., DMM (1 m. env., 1 mGliss. env.), rép. jusqu'à la fin du rang.

R. 59 : 1 mGliss. env., (1 m. env., 1 mGliss. env.) jusqu'au MM, DMM, 1 m. end. (1 m. env., 5 m. end.), rép. jusqu'à 2 m. avant le MM, 1 m. env., 1 m. end., DMM (1 m. env., 1 mGliss. env.), rép. jusqu'à la fin du rang.

R. 60 : 1 mGliss. env., (1 m. env., 1 mGliss. env.) jusqu'au MM, DMM, (1 m. end., 1 m. env., 1 m. end., 3 m. env.), rép. jusqu'à 3 m. avant le MM, 1 m. end., 1 m. env., 1 m. end., DMM, (1 m. env., 1 mGliss. env.), rép. jusqu'à la fin du rang.

R. 61 : 1 mGliss. env., (1 m. env., 1 mGliss. env.) jusqu'au MM, DMM, (1 m. env., 1 m. end., 1 m. env., 3 m. end.), rép. jusqu'à 3 m. avant le MM, 1 m. env., 1 m. end., 1 m. env., DMM (1 m. env., 1 mGliss. env.), rép. jusqu'à la fin du rang.

R. 62 : 1 mGliss. env., (1 m. env., 1 mGliss. env.) jusqu'au MM, DMM, 1 m. env. (1 m. end., 5 m. env.), rép. jusqu'à 2 m. avant le MM, 1 m. end., 1 m. env., DMM (1 m. env., 1 mGliss. env.), rép. jusqu'à la fin du rang.

R. 63 : 1 mGliss. env., (1 m. env., 1 mGliss. env.) jusqu'au MM, DMM, 1 augD, 4 m. end. (1 m. env., 5 m. end.), rép. jusqu'à 5 m. avant le MM, 1 m. env., 4 m. end., 1 augG, DMM (1 m. env., 1 mGliss. env.), rép. jusqu'à la fin du rang.

R. 64 : 1 mGliss. env., (1 m. env., 1 mGliss. env.) jusqu'au MM, DMM, 1 m. end. (3 m. env., 1 m. end., 1 m. env., 1 m. end.), rép. jusqu'à 4 m. avant le MM, 3 m. env., 1 m. end., DMM (1 m. env., 1 mGliss. env.), rép. jusqu'à la fin du rang.

R. 65 : 1 mGliss. env., (1 m. env., 1 mGliss. env.) jusqu'au MM, DMM, 1 augD, 4 m. end. (1 m. env., 1 m. end., 1 m. env., 3 m. end.), rép. jusqu'à 1 m. avant le MM, 1 m. env., 1 augG, DMM (1 m. env., 1 mGliss. env.), rép. jusqu'à la fin du rang.

R. 66 : 1 mGliss. env., (1 m. env., 1 mGliss. env.) jusqu'au MM, DMM, (1 m. end., 5 m. env.), rép. jusqu'au MM, DMM, (1 m. env., 1 mGliss. env.), rép. jusqu'à la fin du rang.

R. 67 : 1 mGliss. env., (1 m. env., 1 mGliss. env.) jusqu'au MM, DMM, 1 augD, 3 m. end. (1 m. env., 5 m. end.), rép. jusqu'à 4 m. avant le MM, 1 m. env., 3 m. end., 1 augG, DMM (1 m. env., 1 mGliss. env.), rép. jusqu'à la fin du rang.

R. 68 : 1 mGliss. env., (1 m. env., 1 mGliss. env.) jusqu'au MM, DMM, (3 m. env., 1 m. end., 1 m. env., 1 m. end.), rép. jusqu'à 3 m. avant le MM, 1 m. end., 3 m. env., DMM (1 m. env., 1 mGliss. env.), rép. jusqu'à la fin du rang.

Mettre toutes les m. en attente sur un fil de rebut.

DOS

Reprendre les mailles laissées en attente à la fin du col et trav. exactement comme pour le devant, en répétant du r. 1 au r. 68 ; à partir du r. 3 et sur chaque r. impair au début et à la fin du rang, unir les 2 épaules en reprenant 1 m. du rang correspondant au devant de l'épaule.

CORPS

Glisser toutes les m. du devant et du dos sur un câble de 100 cm, en montant à nouveau 3 m. entre les 2 groupes de mailles, aussi bien d'un côté que de l'autre, joindre en rond et insérer un MDT. Continuer en travaillant les bordures latérales en côtes 1/1 et la partie du devant et du dos en suivant la grille du point fantaisie. Le tour 1 correspond au rang 5 de la grille ci-jointe.

Continuer à travailler en rond jusqu'à ce que la longueur du corps atteigne 23 (29-29-35) cm.

Une fois arrivés à la longueur indiquée ou à celle souhaitée en fonction de la coupe, trav. les m. comme elles se présentent dans les parties latérales du corps (côtes 1/1) dans la partie précédemment

travaillée en point fantaisie, réaliser les tours comme suit :

Tour 1 : 1 m. end., 1 jet., 2ens., (3 m. end., 1 surj., 1 jet., 1 m. end., 2ens.) rép. jusqu'à 6 m. avant la fin du tour, 3 m. end., 2ens., 1 jet., 1 m. end.

Tour 2°: trav. les m. comme elles se présentent et les jetés à l'end.

Tour 3 : 2 m. end., 1 jet., 2ens., (1 m. end., 1 surj., 1 jet., 3 m. end., 1 jet., 2ens.), rép. jusqu'à 5 m. avant la fin du tour, 1 m. end., 1 surj., 1 jet., 2 m. end.

Tour 4 : rép. comme le tour 2.

Tour 5 : 1 m. end., 1 jet., 2ens., (3 m. end., 1 surj., 1 jet., 1 m. end., 2ens.), rép. jusqu'à 6 m. avant la fin, 3 m. end., 2ens., 1 jet., 1 m. end.

Tour 6°: trav. en côtes 1/1.

Rép. le tour 6 jusqu'à ce que la bordure atteigne une hauteur de 13 (13-13-13) cm.

Rab. seulement toutes les m.

Avec le crochet n° 3.5, border le pourtour de chaque emmanchure d'un tour de mc.

Arrêter les fils.

Le vêtement est tricoté avec la technique top down (du haut vers le bas), sans coutures. La partie supérieure du corps est travaillée à plat, en rangs aller-retour, puis jointe en rond pour réaliser la partie inférieure du corps.

Les indications suivantes sont développées pour la taille S, pour les autres tailles suivre

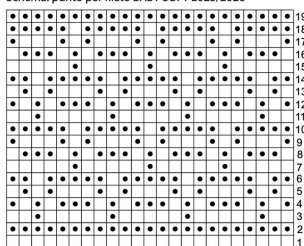
les indications entre parenthèses (M-L-XL).

Pour les tailles autres que la S, dans la réalisation du point fantaisie, le début du rang sera identique pour toutes les tailles, tandis que la fin de la section en point fantaisie variera en fonction du nombre de mailles prévu.

GALERIE PHOTOGRAPHIQUE



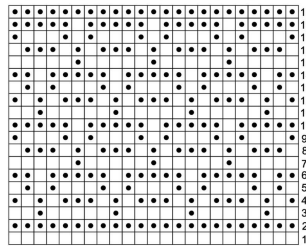
Schema: punto per filato BABY SOFT 2025/2026



Legenda

□ 1 dir.
 □ 1 rov.
 I ferri dispari sono i ferri di andata
 I ferri pari sono i ferri di ritorno
 Il ferro n. 1 è il ferro in cui si avviano le maglie

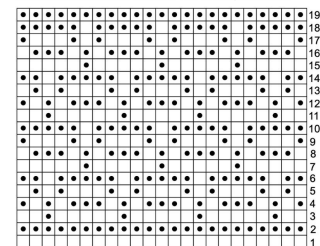
Diagram: fancy stitch for BABY SOFT 2025/2026 yarn



key

□ k1
 □ p1
 Odd-numbered rows are right-side (RS) rows.
 Even-numbered rows are wrong-side (WS) rows.
 Row 1 is the cast-on row.

Schema: Grundmuster für BABY SOFT 2025/2026 Garn



Legende

□ 1 re.
 □ 1 li.
 Ungerade R: Hinreihe
 Gerade R: Rückreihe
 R Nr. 1: Maschen anschlagen