

PULL À RAYURES SOFT LINO

DIFFICULTÉ = Intermédiaire

Fil = **SOFT LINO** de LAINES DU NORD, pelotes de 50 g (135 m) Tailles M (S ; L) : 5 (5 ; 6) pelotes de col. blanche (1) Tailles M (S ; L) : 3 (2 ; 3) pelotes de col. jaune ocre (50)

Aiguilles circulaires = pointes n° 3 et n° 4, câbles de 100 cm et de 60 (pour les manches)

Autre = aiguille à laine, marqueurs de mailles, ciseaux, mètre-ruban, fil de rebut.



ÉCHANTILLON

10 x 10 cm = 21 mailles et 23 rangs travaillés en jersey endroit avec les aiguilles n° 4

Il est très important de réaliser l'échantillon et d'adapter correctement la tension afin de pouvoir obtenir le même résultat et les mêmes dimensions que ceux du modèle. Si la tension de l'échantillon est différente, essayer de modifier la taille des aiguilles – d'un demi-numéro en moins ou en plus – jusqu'à obtenir la bonne dimension.

POINTS UTILISÉS

Côtes 1/1 en rond

Tour 1 et tours suiv. (END.) : (1 m. end, 1 m. env.), rép. jusqu'à la fin du tour.

Point jersey endroit en rond (END.) : travailler chaque tour à l'end.

Point fantaisie: le point fantaisie est composé d'une succession de rayures horizontales en jersey endroit et en point ajouré, en alternant simultanément les 2 couleurs comme

indiqué dans les grilles 1-2-3.

ABBREVIATIONS

END. = endroit de l'ouvrage

ENV. = envers de l'ouvrage

MM = marqueur de mailles

MDT = marqueur de début de tour

col. = couleur/s

m. = maille/s

end. = endroit

haut. tot. = hauteur totale

mon. = monter

env. = envers

rép. ** = répéter de * à *

rab. = rabattre (fermer les m. comme elles se présentent avec la technique du surjet simple).

Jet. = 1 jetée

1 aug. = 1 augmentation (avec le bout de l'aiguille, relever le fil horizontal entre 2 m. et le travailler à l'endroit torse).

2ens. = 2 mailles ensemble à l'endroit (insérer l'aiguille droite à travers les 2 m. suiv. de l'aiguille gauche et les travailler ensemble à l'endroit).

surj. = surjet simple (glisser 1 m. à l'end. sans la tric. de l'aiguille gauche à la droite, travailler la maille suivante à l'end., rabattre la maille glissée sur celle tricotée)

MESURES

Taille sur la photo : M

Tour de poitrine : 102 cm

Hauteur totale : 48 cm

Hauteur du corps depuis le dessous de manche : 28 cm

Tour de manche (haut) : 32 cm

Longueur de la manche (du dessous de manche au poignet fini) : 12 cm

PROCÉDURE

RÉALISATION DÉTAILLÉE DE L'OUVRAGE

Schéma 1

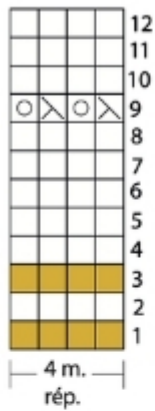


Schéma 2

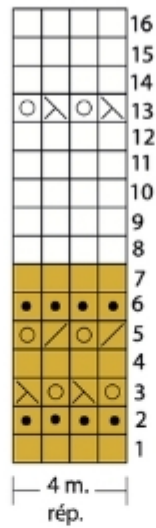
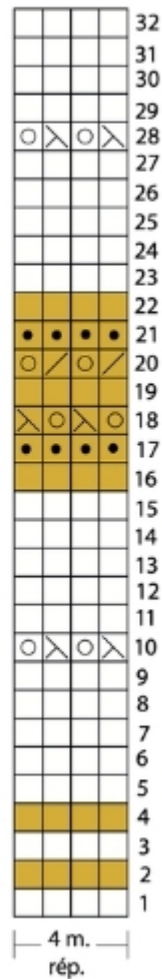


Schéma 3



Légende

couleurs

- blanche
- jaune ocre

Punti maglia

- 1 m. à l'endroit
- 1 m. à l'envers
- 1 jeté
- 2 m. ens. à l'endr
- 1 surjet simple

EMPIÈCEMENT

Utiliser les aiguilles n° 3 avec le câble de 100 cm et le fil blanc, mon. 100 (96 ; 108) m., insérer le MDT et joindre en rond, en veillant à ne pas vriller les m., puis travailler ensemble à l'end. la première et la dernière maille montée.

Commencer en réalisant le **col** en côtes 1/1.

Du T. 1 au T. 10 : * 1 m. end., 1 m. env.*, rép.** jusqu'à la fin du tour.

Prendre les aiguilles n° 4 et continuer en jersey endroit avec le fil blanc.

Du T. 11 au T. 13 : trav. toutes les m. à l'end.

T. 14 : avec le fil blanc, trav. à l'end. en répartissant uniformément 48 (42 ; 52) aug. [148 (140 ; 156) m.]

T. 15 : trav. toutes les m. à l'end.

Continuer en point fantaisie, en alternant les couleurs et en suivant les grilles, comme indiqué.

Du T. 16 au T. 27°: trav. en suivant la **grille 1**.

T. 28 : avec le fil blanc, trav. à l'end. en répartissant uniformément 74 (66 ; 76) aug. [222 (206 ; 232) m.]

T. 29 : avec le fil blanc, travailler toutes les m. à l'end.

Du T. 30 au T. 45°: trav. en suivant la **grille 2**.

T. 46 : avec le fil blanc, trav. à l'end. en répartissant uniformément 70 (66 ; 80) aug. [292 (272 ; 312) m.]

T. 47 : avec le fil crème, trav. toutes les m. à l'end.

Du T. 48 au T. 59°: trav. en suivant la **grille 1**.

T.60 : avec le fil crème, trav. à l'end. en répartissant uniformément 44 (36 ; 56) aug. [336 (308 ; 368) m.]

T. 61 : avec le fil crème, travailler toutes les m. à l'end.

Du T. 62 au T. 77 : trav. en suivant la **grille 2**.

Séparer maintenant les m. et préparer le travail pour créer d'abord le corps, puis les manches comme suit : en travaillant avec le fil crème, mettre en attente sur un fil de rebut les 64 (60 ; 70) premières m. pour la première manche, mon. à nouveau 4 (4 ; 6) m. pour le dessous de manche, trav. à l'end. 104 (94 ; 114) m. pour le devant, mettre en attente sur un fil de rebut les 64 (60 ; 70) m. suivantes pour la deuxième manche, mon. à nouveau 4 (4 ; 6) m. pour le dessous de manche, enfin mon. à nouveau 104 (94 ; 114) m. pour le dos. [216 (196 ; 240) m. au total sur les aiguilles]

CORPS

Continuer en point fantaisie en suivant la **grille 3**, en alternant le jersey, le point ajouré et les 2 couleurs, comme indiqué. À environ 26 (25 ; 27) cm du dessous de manche, prendre les aiguilles n° 3 et continuer avec le **bord du bas**, en travaillant 12 tours en côtes 1/1. À la fin, rabattre toutes les m. comme elles se présentent.

MANCHES

Remettre les aiguilles circulaires (pointes n° 4 et câble de 60 cm) les 64 (60 ; 70) m. laissées précédemment en attente ; puis, avec le fil crème, relever et trav. à l'end. 4 (4 ; 6) m. sur le dessous de manche, en insérant le MDT au centre de ces mailles. [68 (64 ; 76) m. au total sur les aiguilles]

Continuer en rond en travaillant 1 tour en jersey endroit, puis continuer en point fantaisie en suivant la **grille 3** une fois.

Bord (ou poignet) : prendre avec les aiguilles n° 3 et trav. 6 tours en côtes 1/1. Rabattre toutes les m. comme elles se présentent.

Réaliser l'autre manche à l'identique.

FINITIONS

Arrêter les queues. Humidifier et mettre en forme.

L'ouvrage se travaille en rond, du haut vers le bas avec un empiècement rond. Les manches se travaillent à partir des ouvertures laissées à la fin de l'empiècement. Dans le travail en rond, insérer 1 MDT au début du tour 1 et le déplacer avant de commencer chaque tour suivant. Pour la réalisation du pull, suivre les grilles des motifs jacquard : 1, 2, 3, 4 ; toutes les lignes se lisent de droite à gauche. Pour les tailles, le premier nombre indiqué dans les instructions correspond à la taille M en photo, les 2 nombres entre parenthèses correspondent à la taille S et à la taille L.

GALERIE PHOTOGRAPHIQUE

