

DIFFICULTÉ =



ÉCHANTILLON

POINTS UTILISÉS

ABBREVIATIONS

MESURES

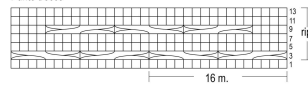
PROCÉDURE

GALERIE PHOTOGRAPHIQUE







Punto trecce



LEGENDA

□ m. a dr.

 8 m. incrociate a destra: mettere 4 m. su un ferro ausiliario e lasciarle in sospeso dietro al lavoro; eseguire le 4 m. seg. a dr.; riprendere le m. in sospeso e lavorarle a dr.

 8 m. incrociate a sinistra: mettere 4 m. su un ferro ausiliario e lasciarle in sospeso davanti al lavoro; eseguire le 4 m. seg. a dr.; riprendere le m. in sospeso e lavorarle a dr.

Nei ferri pari, lavorare le m. come si presentano