

PULL CANDY

LIVELLO =

FILATO= [Poema](#) by Laines du Nord Colore 220: 2 gomitoli da gr 150/ m 600

FERRI = n **3.5** e **4 mm** (cavi 100 cm e 60 cm per le maniche)

ALTRO = marcapunto, ago da lana.



Lavorato in tondo dall'alto verso il basso con sprone rotondo.

DIFFICOLTÀ: Intermedia

CAMPIONE

24 maglie e 30 ferri = 10 X10 cm a maglia rasata con i ferri **4 mm**. Se necessario cambia il numero di ferri per ottenere la giusta tensione.

PUNTI IMPIEGATI

Maglia rasata;

Coste 1/1: Tutti i giri: *1dr, 1r * rip ** fino a fine giro.

ABBREVIAZIONI

m= maglia(e);

MP= marca punto;

pMP= passare MP

dr = diritto;

r = rovescio;

2ins = 2 m insieme a diritto

acc = accavallate semplice

a = aumento intercalato (= con la punta del ferro sollevare il filo orizzontale tra le due maglie e lavorarci dentro un diritto ritorto)

Get = una gettata

rip **= ripetere da * a *.

MISURE

TAGLIE- S (M,L)

MISURE DEL CAPO FINITO:

Taglia S

Circonferenza busto: 91 cm

Taglia in foto: M

Circonferenza busto: 100 cm

Taglia L

Circonferenza busto: 110 cm

CIRCONFERENZA BRACCIA

Taglia S: 31 cm

Taglia L: 33 cm

Taglia M: 37 cm

PROCEDIMENTO

SPRONE

Con i ferri **3.5 mm** avviare 104 (108, 114) maglie piÃ¹ 1. Chiudere il lavoro in tondo, facendo attenzione a non torcere il lavoro, lavorando insieme a diritto la prima e l'ultima maglia avviata.

Giri 1 - 10: * 1 dr, 1 r * rip **fino a fine giro.

Passare ai ferri 4 mm

Giri 11 - 13: lavorare tutte le maglie a **diritto**

Giro 14: lavorare a diritto e distribuisce uniformemente 28 (36, 42) aumenti (a) [132 (144, 156) m sui ferri]

Giri 15 -16: lavorare tutte le maglie a **diritto**

Giri 17 - 24: lavorare lo **SCHEMA A** da destra a sinistra

Giri 25 - 27: lavorare tutte le maglie a **diritto**

Giro 28: lavorare a diritto e distribuisce uniformemente 48 (48, 52) aumenti (a) [180 (192, 208) m sui ferri]

Giri 29 - 31: lavorare tutte le maglie a **diritto**

Giro 32: lavorare tutte le maglie a **rovescio**

Giro 33: * 2ins, 1 get * rip** fino a fine giro

Giro 34: lavorare tutte le maglie a **rovescio**

Giri 35 - 38: lavorare tutte le maglie a **diritto**

Giro 39: lavorare a diritto e distribuisce uniformemente 48 (48, 44) aumenti (a) [228 (240, 252) m sui ferri]

Giri 40 - 42: lavorare tutte le maglie a **diritto**

Giri 43 - 50: lavorare lo **SCHEMA A** da destra a sinistra.

Giri 51 - 53: lavorare tutte le maglie a **diritto**

Giro 54: * 3dr, 1a * [304 (320, 336) m sui ferri]

Giri 55 - 68: lavorare tutte le maglie a **diritto**

Giro 69: lavorare a diritto e distribuisce uniformemente 64 (80, 104) aumenti (a) [368 (400, 440) m sui ferri]

Giri 70 - 77 : lavorare tutte le maglie a **diritto**

Solo per taglia L: lavorare 5 giri a diritto

Ora mettere in sospenso le maniche nel seguente modo: Tutte le taglie

Mettere in sospenso su di un filo le prime 74 (80, 88) maglie (prima manica), lavorare a diritto 110 (120, 132) maglie (davanti), mettete in sospenso su di un filo 74 (80, 88) maglie (seconda manica), avviare a diritto 110 (120, 132) maglie (dietro).

Sui ferri ci sono ora 220 (240, 264) m.

Corpo

Giro 1: 110 (120, 132) dr, insieme MP (fianco), 110 (120, 132) dr.

Giro di diminuzioni: 2ins, diritto fino a 3 m prima del MP, 1acc, 1dr, pMP, 2ins, diritto fino a 3 m prima della fine, 1acc, 1dr.

Lavorare 12 giri a diritto.

Giro di diminuzioni: 2ins, diritto fino a 3 m prima del MP, 1acc, 1dr, pMP, 2ins, diritto fino a 3 m prima della fine, 1acc, 1dr.

Lavorare 12 giri a diritto.

Giro di diminuzioni: 2ins, diritto fino a 3 m prima del MP, 1acc, 1dr, pMP, 2ins, diritto fino a 3 m prima della fine, 1acc, 1dr.

Lavorare 40 (42, 46) giri a diritto.

Bordino

Giro 1: rovescio

Giro 2: * 2ins, 1 get * rip** fino alla fine

Giro 3: rovescio

Giri 4,5,6 : diritto

Ripetere dal Giro 1 al Giro 6 ancora un volta

Passare ai ferri 3.5 mm

Lavorare 10 giri a coste 1/1 : * 1 dr, 1 r * rip** fino a fine giro.

Chiudere tutte le maglie

MANICHE

Rimettere sui ferri circolari **4 mm** le **74 (80, 88)** maglielasciate in sospeso in precedenza, inserire il marcapunto al centro di queste maglie e iniziare a lavorare in tondo.

Sui ferri ci sono 74 (80, 88) maglie.

Giro 1: rovescio

Giro 2: * 2ins, 1 get * rip** fino alla fine

Giro 3: rovescio

Lavorare 54 (54, 56) giri a diritto

Lavorare 6 giri a coste 1/1 : * 1 dr, 1 r * rip**fino a fine giro.

Chiudere tutte le maglie

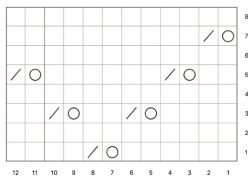
Inserire tutti i fili. Lavare e bloccare il capo.

GALLERIA FOTOGRAFICA





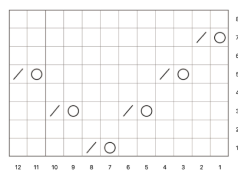
SCHEMA A



LEGENDA



CHART A



KEY

