

GIACCHINO GRANNY SQUARE

LIVELLO = Intermedio

FILATO = [Re Cotton Soft](#) di Laines du Nord: 6 gomitoli, colore grigio n. 24. 1 gomitolo per ognuno dei seguenti colori: arancio n. 9, giallo n. 11, bianco n.1.

UNCINETTO = n. 2,5

ALTRO = Ago grosso da lana, spilli, forbici.



CAMPIONE

PUNTI IMPIEGATI

Catenella, maglia bassissima, maglia bassa, mezza maglia alta, maglia alta, maglia alta doppia

2 ma chiuse ins. nella stessa m.: (gettare il filo e inserire l'uncinetto in 1 m. di base, gettare il filo ed estrarre 1 anello dalla m. di base, gettare il filo e tirarlo attraverso 2 anelli sull'uncinetto) per 2 volte, inserendo l'uncinetto ogni volta nella stessa m., gettare il filo e tirarlo attraverso i 3 anelli sull'uncinetto.

3 ma chiuse ins.: (gettare il filo e inserire l'uncinetto nella m. seg., gettare il filo ed estrarre 1 anello dalla m. di base, gettare il filo e tirarlo attraverso 2 anelli sull'uncinetto) per 3 volte, gettare il filo e tirarlo attraverso i 4 anelli sull'uncinetto.

gruppo a Y: 1 mad in uno spazio di cat, 3 cat, 1 ma al centro della colonnina della mad

ABBREVIAZIONI

LD = lato diritto del lavoro
LR = lato rovescio del lavoro
m. = maglia
cat = catenella
mbss = maglia bassissima
mb = maglia bassa
ma = maglia alta
mad = maglia alta doppia
MP
alt. tot. = altezza totale
ins. = insieme
rip. = ripetere
dir. = diritto
seg. = seguente

MISURE

Piastrella: 12 x 12 cm
Davanti: 48 cm dal margine inferiore allo scollo
Dietro: 50 cm dal margine inferiore allo scollo
Davanti/dietro: 53 cm di alt. tot.
Manica: 36 di larghezza x 50 di altezza

PROCEDIMENTO

PIASTRELLA

Usando uno dei colori indicati, formare un cerchio magico.

1 giro (LD): 1 cat (conta come 1a mb), 7 mb nel cerchio; tirare l'estremità del filo per stringere il cerchio e lav. 1 mbss nella cat d'inizio. Tagliare il filo e chiudere.

Lav. altri 6 giri seguendo lo schema 1, variando i colori come indicato di seguito.
Realizzare 10 piastrelle variando i colori nei seguenti abbinamenti.

Variante 1: 1 giro con l'arancio, 2 giro con il bianco, 3 giro con il marrone, 4 e 5 giro con il giallo, 6 e 7 giro con il marrone.

Variante 2: 1 giro con l' arancio, 2 giro con il giallo, 3 giro con il bianco, 4 e 5 giro con l'arancio, 6 e 7 giro con il marrone.

Variante 3: 1 giro con il giallo, 2 giro con il marrone, 3 giro con il senape, 4 e 5 giro con il bianco, 6 e 7 giro con il marrone.

DIETRO

Usando il filato grigio, avviare 92 cat.

1a riga: 1 mb nella 2a cat dall'uncinetto e in ogni cat fino alla fine, girare. [91 mb]

Dalla 2a alla 4a riga: 3 cat (sostituiscono la 1a ma anche nelle righe seg.), 1 ma in ogni m. della riga, girare. [91 m.]

5a riga: 4 cat (sostituiscono la 1a ma e 1 cat, anche nelle righe seg.), saltare 1 m. (1 ma nella m. seg., 1 cat, saltare 1 m.) rip. fino alla fine, 1 ma nella 3a cat d'inizio delle riga precedente, girare. [46 ma, 45 spazi di 1 cat]

6a riga: 3 cat, 1 ma nello spazio seg. di 1 cat, (1 ma nella ma seg., 1 ma nello spazio di 1 cat), rip. per tutta la riga, 1 ma nella 3a delle 4 cat d'inizio della riga precedente, girare. [91 m.]

7a e 8a riga: 3 cat, 1 ma in ogni m. fino alla fine, girare. [91 m]

Rip. dalla 5a all'8a riga fino a raggiungere un'alt. tot. di 53 cm, omettendo l'8a riga nell'ultima ripetizione, quindi proseguire separatamente sulle 2 parti per creare lo scollo.

Ultima riga: 3 cat, 1 ma in ognuna delle 21 m. seg. (1a spalla); tagliare il filo e chiudere. Saltare 47 ma, unire nuovamente il filo nella m. seg. e lav. 3 cat, 1 ma in ognuna delle ultime 21 m.; tagliare il filo e chiudere.

Nascondere tra le m. ogni estremità residua di filo.

DAVANTI SINISTRO

Durante la lavorazione includere 2 piastrelle nelle varianti mostrate nelle foto. Usando il filato grigio, avviare 28 cat.

Dalla 1a riga alla 7a riga: lav. come dalla 1a alla 7a riga del dietro. [27 m.]

Sovrapporre un lato della prima piastrella alla 7a riga del pannello (dir. contro dir.) e sul LR, eseguire 1 riga di mbss per unire le 2 parti, inserendo l'uncinetto attraverso ogni coppia di m. di entrambi i margini. Tagliare il filo e chiudere.

Unire nuovamente il filato grigio nell'angolo superiore destro della piastrella (LD).

8a riga: 3 cat, 26 ma in modo uniforme lungo il margine superiore della piastrella. [27

m.]

9a riga: rip. la 7a riga del dietro.

10a e 11a riga: rip. la 5a e la 6a riga del dietro.

12a e 13a riga: rip. la 7a riga del dietro.

Dalla 14a alla 16a riga: rip. dalla 5a alla 7a riga del dietro.

Sovrapporre un lato della seconda piastrella alla 16a riga (dir. contro dir.) del pannello e sul LR, eseguire 1 riga di mbss per unire le 2 parti, inserendo l'uncinetto attraverso ogni coppia di m. di entrambi i margini. Tagliare il filo e chiudere.

Unire nuovamente il filato grigio nell'angolo superiore destro della piastrella (LD).

17a riga: 3 cat, 26 ma in modo uniforme lungo il margine superiore della piastrella. [27 m.]

18a riga: rip. la 7a riga del dietro.

19a e 20a riga: rip. la 5a e la 6a riga del dietro.

21a e 22a riga: rip. la 7a riga del dietro.

Nella prossima riga si crea lo scollo.

23a riga: 4 cat, saltare 1 m. di base, (1 ma nella m. seg., 1 cat, saltare 1 m.) per 9 volte, 1 ma nella m. seg., girare lasciando le ultime 6 m non lavorate. [11 ma, 10 spazi di 1 cat]

24a riga: rip. la 6a riga del dietro.

25a e 26a riga: rip. la 7a riga del dietro. Tagliare il filo e chiudere.

Nascondere tra le m. ogni estremità residua di filo.

DAVANTI DESTRO

Lav. come per il davanti sinistro, invertendo la posizione dello scollo.

MANICA (schema 2)

Durante la lavorazione includere 3 piastrelle nelle 3 varianti.

Iniziare realizzando la sezione d'unione A tra le 2 piastrelle della parte inferiore.

Sezione A

Sul LD, unire il filato grigio con 1 mbss in uno spazio d'angolo della prima piastrella (punto A), quindi avviare 9 cat, 1 mbss nello spazio d'angolo della seconda piastrella, effettuando il collegamento tra i 2 motivi. Iniziare la 1a riga lavorando 1 mbss nello stesso spazio di cat e nelle 2 ma seg. della seconda piastrella, girare ed eseguire 1 ma in ognuna delle 9 cat di base, 1 mbss nelle 3 m. seg. della prima piastrella, girare e continuare per altre 10 righe seguendo lo schema 2, effettuando l'unione con i margini adiacenti delle 2 piastrelle nei punti indicati. Alla fine dell' 11a riga, tagliare il filo e chiudere.

Sezione B

Unire il filo grigio con 1 mbss nell'angolo superiore destro della prima piastrella (punto B) e lav. in modo uniforme 31 ma (sostituire la 1a ma con 3 cat) e 30 spazi di 1 cat sulle m. delle 2 piastrelle e della sezione centrale A. Proseguire seguendo lo schema 2, ripetendo il modulo (dalla 2a alla 5a riga) altre 2 volte. Alla fine della 13a riga, lasciare in sospeso la m. di lavoro su un marcapunti.

Unire la terza piastrella con delle mbss alle m. centrali della 13a riga, usando lo stesso procedimento spiegato nel davanti sinistro.

Riprendere l'anello di lavoro ed eseguire 17 ma nelle ultime ma e spazi di 1 cat della 13a riga, quindi proseguire su queste m. seguendo lo schema 2. Alla fine della 24a riga, tagliare il filo e chiudere.

Sezione C

Unire il filo nel punto C dello schema 2 e lav. 17 ma sulle prime ma e spazi di 1 cat della 13a riga, quindi proseguire seguendo lo schema. Alla fine della 24a riga, tagliare il filo e chiudere.

Sezione D (bordo inferiore)

Ruotare la manica sottosopra e lungo il margine inferiore, lav. un bordo di 8 righe con il filato grigio seguendo lo schema 2. Tagliare il filo e chiudere. Nascondere tra le m. ogni estremità residua di filo. Realizzare la seconda manica allo stesso modo.

CONFEZIONE E RIFINITURE

Sul LR, cucire le spalle, cucire il margine superiore di ogni manica ai lati dei pannelli uniti (2 davanti e dietro). Per ogni manica, posizionare il centro del margine superiore in corrispondenza della cucitura della spalla, quindi appuntare la prima metà del margine lungo il lato del 1 pannello e la seconda metà lungo il lato del 2 pannello, infine cucire in posizione. Al termine, cucire i sottomanica e i fianchi.

Bordo dello scollo: con il filato grigio, eseguire 1 giro di rifinitura a mb e 1 giro a mbss attorno allo scollo.

Bordi dei 2 davanti:

1a riga (LD): unire il filato grigio in un angolo del davanti (superiore o inferiore) e lav. in modo uniforme 89 mb, girare.

2a riga: lav. come la 5a riga del dietro. [45 ma, 44 spazi di 1 cat]

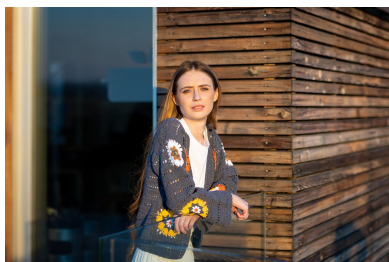
3a e 4a riga: lav. come la 6a e la 7a riga del dietro.

5a riga: 1 cat, 1 mb in ogni ma fino alla fine, girare.

6a riga: 1 mbss in ogni mb fino alla fine, tagliare il filo e chiudere.

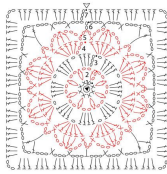
Nascondere tra le m. ogni rimanenza di filo.

GALLERIA FOTOGRAFICA

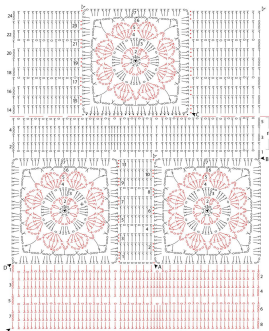




Schema 1: piastrella



Schema 2: manica



Legenda

- ▲ inizio
- ▲ fine
- catenella
- m. bassissima
- × m. bassa
- ⊥ mezza m. alta
- | m. alta
- ⊕ 2 cat e 1 m. alta chiuse ins. nella stessa m.
- ⊖ 2 m. alte chiuse ins. nella stessa m.
- ⊗ 3 m. alte chiuse ins.
- ◇ gruppo a V