

TOVAGLIETTA AMERICANA E SOTTOBICCHIERE

LIVELLO =

FILATO = [Natural Bag](#) di Laines du Nord: 1 gomitolo per ognuno dei seguenti col.: 5 (grigio), 6 (blu scuro), 7 (verde acqua scuro)

UNCINETTO = n. 5

ALTRO = Ago da lana con la cruna in silicone, forbici, spilli, marcapunti.



DIFFICOLTÀ: Facile

Il quantitativo del filato dipende dal numero di tovagliette e sottobicchieri che si desidera realizzare. Eseguire le altre tovagliette con i relativi sottobicchieri usando la stessa sequenza cromatica, oppure alternare i colori come si desidera. Per variare le tovagliette è possibile lavorare la parte centrale a maglie alte anzichè a maglie basse, mantenendo la stessa dimensione.

CAMPIONE

PUNTI IMPIEGATI

Catenella, maglia bassissima, maglia bassa, mezza maglia alta, maglia alta.

ABBREVIAZIONI

m. = maglia/e

avv. = avviare

cat = catenella

col. = colore

mbss = maglia bassissima

mb = maglia bassa

ma = maglia alta

lav. = lavorare

seg. = seguente

unc. = uncinetto

MISURE

PROCEDIMENTO

TOVAGLIETTA (schema 1)

Iniziare realizzando la parte centrale.

Usando il filato verde acqua scuro, avv. 37 cat 1 per voltare.

1a riga: 1 mb nella 2a cat dall'unc., 1 mb in ogni cat fino alla fine, 1 cat per girare (la cat di rotazione non conta come 1a m. anche nelle righe seg.). [35 mb]

2a riga: 1 mb in ogni mb, 1 cat per girare. [35 mb]

Dalla 2a alla 53a riga: rip la 2a riga, tenendo presente che alla fine della 48a riga, si effettua il cambio di colore, sostituendo il filato verde acqua scuro con il filato grigio.

Alla fine della 53a riga, non tagliare il filo e continuare attorno al perimetro della tovaglietta, lavorando a punto rete come indicato nello schema 1e alternando i colori in questa sequenza: giri 1-2 con il grigio, giri 3-4-5 con il blu scuro. Al termine, tagliare il filo e chiudere.

Nascondere tra le m. ogni estremità residua di filo.

SOTTOBICCHIERE (schema 2)

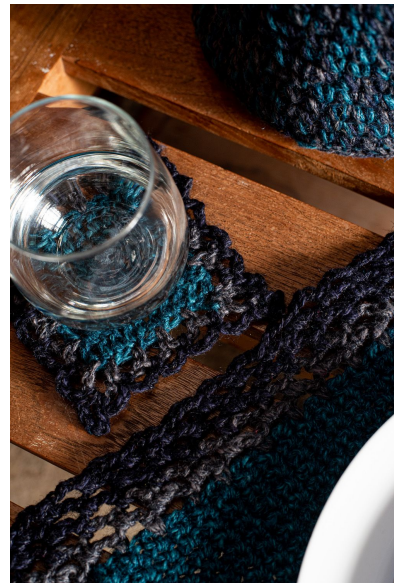
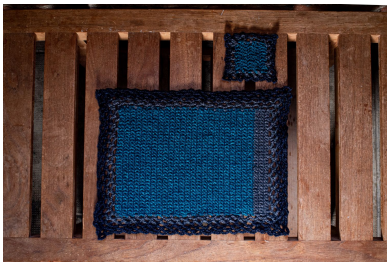
Con il filo verde acqua scuro, avv 11 cat 3 per voltare.

Facendo riferimento allo schema, lav. 5 righe a ma seguendo lo schema, quindi

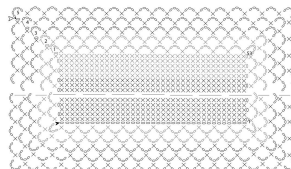
proseguire a punto rete attorno al perimetro, lavorando il 1 giro con il filato grigio e il 2 giro con il filato blu scuro.

Nascondere tra le m. ogni estremità residua di filo.

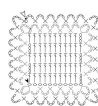
GALLERIA FOTOGRAFICA



Schema 1: tovaglietta



Schema 2: sottobicchiere



Legenda

- ▲ inizio
- fine
- cotone/lla
- m. bascinella
- × m. bassa
- 1 m. bassa, 5 cat. e 7 m. bassa nella stessa m.
- ⊥ m. alta
- | m. alta