

MAGLIONE SPRONE JACQUARD

LIVELLO = Molto difficile

FILATO = [MERINO YAK](#) di LAINES DU NORD:

CP: 7 (8-9-10) gomitoli da 50 gr.; col. 20 (grigio)

C1: 2 (2-3-3) gomitoli da 50 gr.; col. 19 (prugna)

C2: 1 (2-2-3) gomitoli da 50 gr.; col. 35 (giallo)

C3: 1 (2-2-3) gomitoli da 50 gr.; col. 14 (fucsia)

FERRI CIRCOLARI INTERCAMBIABILI: punte n. 4, n. 4,5, cavi da 100 cm e 60 cm (per le maniche).

ALTRO = cavo porta maglie con tappi, marcapunti, ago da lana, forbici, metro a nastro.



Il capo si lavora in tondo dall'alto verso il basso, iniziando dal collo. Le maniche si eseguono attorno alle aperture degli scalfi.

Gli schemi si lavorano a maglia rasata diritta in tondo, ciascuno dei quali si legge dal basso verso l'alto e da destra verso sinistra.

Le indicazioni di seguito sviluppano le taglie S (M-L-XL), quindi il numero che si trova prima della parentesi corrisponde alla taglia S, mentre i numeri che si trovano tra parentesi corrispondono alle taglie M-L-XL.

CAMPIONE

21 maglie e 29 ferri = 10 x 10 cm, lavorati maglia rasata diritta con i ferri n. 4,5 mm. Cambiare la misura dei ferri se il campione non corrisponde alle indicazioni date.

PUNTI IMPIEGATI

Punto coste 1/1 in tondo: (1 dir., 1 rov.) rip. fino alla fine del giro e in ogni giro seg. **Maglia rasata diritta in tondo:** lav. tutti i giri a dir.

Motivi jacquard: lav. a m. rasata diritta, alternando i colori come indicato negli schemi A e B.

ABBREVIAZIONI

CP = colore principale

C1 = colore 1

C2 = colore 2

C3 = colore 3

LD = lato dritto del lavoro

LR = lato rovescio del lavoro

MG = marcapunti di inizio giro

MP = marcapunti

m. = maglia/e

col. = colore

auml = aumento intercalato (= con la punta del ferro sollevare il filo orizzontale tra 2 maglie e lavorarlo a dritto ritorto)

dir. = dritto

gett. = gettato

2 ins = 2 maglie insieme a dritto

intrecc. = intrecciare (= chiudere le ma con accavallate semplici prendendo le m. come si presentano)

lav. = lavorare

rip. = ripetere

rov. = rovescio

MISURE

TAGLIE S (M-L-XL)

MISURE DEL CAPO FINITO

Taglia in foto: S

Circonferenza busto: 98 cm

Altezza totale: 57 cm

Altezza dal sottomanica: 33 cm

Circonferenza manica nella parte alta: 29 cm

Lunghezza manica dal sottomanica: 43 cm

PROCEDIMENTO

Usando i ferri circolari con le punte n. 4, il cavo da 100 cm e il CP, avviare 108 (112-116-120) m., inserire il MG e chiudere in tondo, assicurandosi che le m. siano rivolte nello stesso senso.

COLLO

Lav. il collo a punto coste 1/1.

Dal 1° al 38° giro: (1 m. a dir., 1 m. a rov.) rip. fino alla fine del giro.

SPRONE

Cambiare con i f. n. 4,5.

Dal 39° al 41° giro: lav. tutte le m. a dir.

42° giro: lav. a dir., distribuendo uniformemente 42 (48-54-60) auml. [150 (160-170-180) m. sui f.]

43° e 44° giro: lav. tutte le m. a dir.

Dal 45° all'82° giro: lav. seguendo lo **schema A**, alternando i colori come indicato ed effettuando 30 (32-34-36) auml in modo uniforme nel corso del 51°, del 64° e 73° giro. [Alla fine dello schema si hanno 240 (256-272-288) m. sui f.]

Proseguire seguendo lo **schema B**, alternando i colori come indicato e inserendo degli aumenti nel corso del 1° giro dello schema (= 83° giro) come segue:

Giro con aumenti: con il C1 lav. a dir. distribuendo uniformemente 60 (64-68-72) auml. [300 (320-340-360) m. sui f.]

Solo per le taglie M, L e XL

Giro con aumenti: con il CP, lav. a dir., distribuendo uniformemente 0 (14-28-42) auml. [0 (334-368-402) m. sui f.]

Per tutte le taglie

Lav. 0 (3-6-8) m. a dir.

DIVISIONE DELLE MAGLIE PER CREARE LE MANICHE

Mettere in sospenso 52 (58-64-72) m. su un cavo portamaglie (posizionare i tappi alle estremità) per la prima manica, avviare a nuovo 6 (6-6-8) m. per il sottomanica, lav. 98 (109-120-129) m. a dir. per il davanti, mettere in sospenso 52 (58-64-72) m. su un cavo portamaglie (posizionare i tappi alle estremità) per la seconda manica, avv. a nuovo 6 (6-6-8) m. per il sottomanica, lav. 98 (109-120-129) m. a dir. per il dietro.

CORPO

Continuando a usare il CP, proseguire sulle 208 (230-252-274) m. del davanti, del dietro e dei sottomaniche, fino a quando la maglia misura circa 27 (28-29-30) cm dai sottomanica.

Bordo inferiore

Usando i f. circolari con le punte n. 4, lav. 14 giri a coste 1/1 in tondo. Intrecc. tutte le m.

MANICHE

Riposizionare sui f. circolari n. 4,5 con il cavo da 60 cm, le 52 (58-64-72) m. lasciate in sospenso in precedenza, quindi riprendere le 4 (4 -6 -6) m. del sottomanica con il CP e inserire 1 MG al centro di queste maglie.

Lav. a maglia rasata in tondo sulla base delle 58 (64-70-80) m. complessive e terminare a circa 37 cm dal sottomanica.

Proseguire lavorando un **giro con diminuzioni**: lav. a dir., distribuendo uniformemente 16 (20-22-30) dim. (= 2 ins); restano 42 (44-48-50) m. sui ferri.

Bordo (polsino)

Cambiare con le punte n. 4 e lav. 16 giri a coste 1/1. Al termine, intrecc. tutte le m. come si presentano.

Realizzare la seconda manica allo stesso modo.

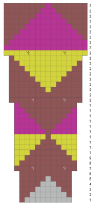
FINITURE

Fermare le codine. Bagnare e bloccare. Indossare!

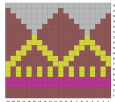
GALLERIA FOTOGRAFICA



SCHEMA A



SCHEMA B



LEGENDA



CHART A

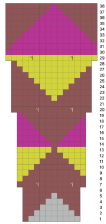
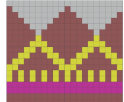


CHART B



KEY

