

MAGLIA TRECCIA ROZENA

LIVELLO = Difficile

FILATO: [ROZENA](#) di Laines du Nord, 10 gomitoli col. 3022

FERRI CIRCOLARI INTERCAMBIABILI: punte n. 6 e n. 7, cavetti da 40 cm e 80 cm.

ALTRO: ago da lana con la cruna in silicone, marcapunti, spilli, forbici, metro a nastro.



NOTE

Il capo è formato da 2 pannelli uguali, di cui uno comprendente il davanti con la parte anteriore delle maniche e uno comprendente il dietro con la parte posteriore delle maniche. Ogni pannello si inizia a lav. dal polsino di una manica, passando per il corpo e terminando con il polsino della manica opposta. Tenere 1 m. di viv. in ogni f. anche quando non viene indicata: passare la 1a m. di ogni f. come si presenta e senza lavorarla.

CAMPIONE

CAMPIONE

10 x 10 cm = 15 m. e 21 f. lavorati a maglia rasata diritta con i ferri n. 7.

Cambiare la misura dei ferri se il campione non corrisponde alle indicazioni date.

PUNTI IMPIEGATI

PUNTI IMPIEGATI

Maglia rasata diritta: nei f. dispari (LD) lav. a dir., nei f. pari (LR) lav. a rov.

Punto fantasia: si lavora sulla base di 17 m. seguendo lo schema, ripetendo 1° al 32° f. fino a raggiungere la lunghezza indicata.

Punto coste 1/1: nel 1° f. alternare (1 dir., 1 rov.) fino alla fine, nei f. seg. lav. le m. come si presentano.

Chiusura in tondo delle m.: passare a rov. senza lavorarla la 1a m. del f. sinistro sul f. destro, accavallare l'ultima m. sulla m. passata facendola cadere, tirare la coda di avvio per stringere la m. e mettere il MG per segnare l'inizio e la fine del giro, assicurandosi di spostarlo alla fine di ogni giro seg.

ABBREVIAZIONI

ABBREVIAZIONI

LD = lato diritto del lavoro

LR = lato rovescio del lavoro

MG = marcapunti di inizio giro

m. = maglia/e

p. = punto/i

acc. = accavallata

aum. = aumento

avv. = avviare

col. = colore

dim. = diminuzione

dir. = diritto

gett. = gettato

ins. = insieme

intrecc. = intrecciare (chiudere le m. con la tecnica dell'acc. semplice)

lav. = lavorare

rip. = ripetere

rov. = rovescio

seg. = seguente

viv. = vivagno

MISURE

TAGLIA S/M

MISURE DEL CAPO FINITO (in foto)

Circonferenza torace: 100 cm

Altezza totale: 50 cm

Altezza corpo dal sottomanica al margine inferiore: 28 cm

Circonferenza manica parte superiore: 50 cm

Circonferenza manica parte inferiore: 26 cm

Lunghezza manica dal sottomanica al margine inferiore: 35 cm

PROCEDIMENTO

ESECUZIONE DEL DAVANTI

Prima manica

Iniziare a lav. dal polsino della manica.

Con le punte n. 7, il cavetto da 80 cm e il filato Rozena, avv. 21 m.

**** Dal 1° al 4° f.:** lav. a coste 1/1.

Proseguire seguendo lo schema, realizzando la **1a ripetizione del modulo** come segue:

1° f. (LD): 2 dir., lav. a p. fantasia seguendo lo schema, 2 dir.

2° f. (LR): 2 rov. lav. a p. fantasia seguendo lo schema, 2 rov.

Dal 3° all'8° f.: rip. il 1° e il 2° f.

9° f.: rip. il 1° f.

10° f. con aumenti: passare la 1a m. come si presenta e senza lavorarla, poi eseguire 1 aum. e lav. le m. come si presentano fino a 1 m. dalla fine, eseguire 1 aum. e lav. l'ultima m. come si presenta.

Proseguire a m. rasata diritta sulle 2 sezioni a m. rasata diritta e lav. le 17 m. a p. fantasia sempre seguendo lo schema,

contemporaneamente effettuare 1 aum. (dopo la prima m.) e 1 aum. (prima dell'ultima m.) nel 16°, 21° e 28° f. della **1a ripetizione**, poi nel 2°,

10°, 16°, 25° e 31° f. della **2a ripetizione dello schema**, quindi nel 5° e 16° f. della **3a ripetizione dello schema**. [manica con 3 moduli di

ripetizione del punto fantasia] ******

Iniziare la **4a ripetizione dello schema** lavorando come impostato ed eseguendo l'aumento di 1 m. solo sul lato sinistro nel corso del 9°, 11° e 15° f. Questi aumenti servono ad ampliare la lavorazione nel sottomanica prima di realizzare il corpo.

Corpo

Nel **17° f.** della 4a ripetizione del modulo, avv. a nuovo 27 m. sul lato sinistro per il primo fianco, quindi impostare il lavoro su tutte le m.

comprese le m. avviate a nuovo come segue: lav. le m. che precedono il p. fantasia a m. rasata diritta, lav. le 17 m. del punto fantasia

seguendo lo schema, e lav. le m. che seguono il p. fantasia a m. rasata diritta.

Dal **1° al 16° f.** della **5a ripetizione dello schema**, lav. a m. rasata diritta sulle 2 sezioni a m. rasata e lav. le 17 m. a p. fantasia seguendo lo

schema. Al termine, iniziare a intrecc. le m. sul lato destro per creare lo scollo come segue:

17° f.: intrecc. la prima m. del f. e lav. il resto delle m. come impostato

18° f. e f. pari: lav. le m. come si presentano e come da schema.

19° f.: rip. il 17° f.

21° f.: intrecc. le prime 2 m. e lav. il resto delle m. come impostato.

23° f.: intrecc. le prime 3 m. e lav. il resto delle m. come impostato.

Dal 24° al 32° f.: lav. a m. rasata diritta sulle 2 sezioni a m. rasata diritta e lav. le 17 m. a p. fantasia seguendo lo schema.

La fine della 5a ripetizione corrisponde al centro dello scollo, quindi proseguire con la 6a ripetizione dello schema.

Dal 1° all'8° f.: lav. come dal 24° al 32° f., poi alla fine dell'8° f. avv. a nuovo 3 m.

9° f.: 3 m a dir. sulle m. avv. a nuovo, lav. il resto delle m. come impostato.

10° f.: lav. come impostato e al termine, avv. a nuovo 2 m.

11° f.: 2 m. a dir. sulle m. avv. a nuovo lav. il resto delle m. come impostato.

12° f.: lav. come impostato e al termine, avv. a nuovo 1 m.

13° f.: 1 m. a dir. sulle m. avv. a nuovo lav. il resto delle m. come impostato.

14° e 15° f.: rip. il 12° e il 13° f.

Dopo avere completato lo scollo terminare la 6a ripetizione del modulo, lavorando dal **16° al 32° f.** sullo stesso numero di m. come impostato.

Dal **1° al 15° f.** della **7a ripetizione dello schema**, continuare a lav. a m. rasata diritta sulle 2 sezioni a m. rasata diritta e lav. le 17 m. a p. fantasia seguendo lo schema.

16° f.: intrecc. le prime 27 m. (lato sinistro) per il secondo fianco e lav. il resto delle m. come impostato.

17° f.: lav. come impostato sulle m. rimaste.

Iniziare a chiudere le m. sullo stesso lato del fianco per modellare il sottomanica.

18° f.: intrecc. la 1a m. e lav. il resto delle m. come impostato.

Dal 19° al 21° f.: lav. come impostato sulle stesso numero di m.

22° f.: rip. il 18° f.

23° f.: lav. come impostato sulle m. rimaste.

24° f.: rip. il 18° f.

Dal 25° al 32° f.: lav. come impostato.

*** Seconda manica

Dal **1° al 27° f.** dell' **8a ripetizione dello schema**, continuare a lav. a m. rasata diritta sulle 2 sezioni a m. rasata diritta e lav. le 17 m. a p. fantasia seguendo lo schema.

Al **28° f.**, intrecc. 1 m. su entrambi i lati e completare l'8a ripetizione come impostato.

Proseguire la manica con la **9a ripetizione dello schema**, lavorando a m. rasata diritta sulle 2 sezioni a m. rasata diritta e lav. le 17 m. a p.

fantasia seguendo lo schema. contemporaneamente nel 5°, 12°, 17° e 22° f. intrecc. 1 m. su entrambi i lati.

Continuare la manica lavorando la **10a ripetizione dello schema**, procedendo come impostato sullo stesso numero di m.

Completare la manica realizzando il polsino, quindi lav. 4 f. a coste 1/1 e al termine, intrecc. morbidamente tutte le m..

Nascondere ogni rimanenza di filo (affrancatura dei fili). ***

ESECUZIONE DEL DIETRO

Manica

Iniziare a lav. dal polsino della manica.

Con le punte n. 7, il cavetto da 80 cm e il filato Rozena, avv. 21 m. e lav. come la prima manica del davanti ripetendo da ** a **.

Iniziare la **4a ripetizione dello schema** lavorando come impostato ed eseguendo l'aumento di 1 m. solo sul lato destro nel corso del 9°, 11° e 15° f. Questi aumenti servono ad ampliare la lavorazione nel sottomanica prima di realizzare il corpo.

Corpo

Alla fine del **16° f.** della 4a ripetizione del modulo, avv. a nuovo 27 m. (lato destro del pannello) per il primo fianco, quindi nel **17° f.** impostare il lavoro su tutte le m. comprese quelle avviate a nuovo come segue: lav. le m. prima del p. fantasia a m. rasata diritta, lav. le 17 m. del punto fantasia seguendo lo schema e lav. le m. dopo il p. fantasia a m. rasata diritta.

Dal **1° al 18° f.** della **5a ripetizione**, lav. a m. rasata diritta sulle 2 sezioni a m. rasata e seguendo lo schema per le 17 m. del p. fantasia.

All'inizio del 18° f., intrecc. 1 m. (lato sinistro del pannello) per iniziare a creare lo scollo, quindi proseguire come segue:

19° f.: lav. come impostato sulle m. rimaste.

20° f.: intrecc. la prima m., e lav. il resto delle m. come impostato.

21° f.: lav. come impostato sulle m. rimaste.

22° f.: intrecc. le prime 2 m., e lav. il resto delle m. come impostato.

23° f.: lav. come impostato sulle m. rimaste.

24° f.: intrecc. le prime 2 m., e lav. il resto delle m. come impostato.

Dal 25° al 32° f.: lav. a m. rasata diritta sulle 2 sezioni a m. a m. rasata e seguire lo schema per le 17 m. a p. fantasia.

La fine della 5a ripetizione corrisponde al centro dello scollo, quindi proseguire con la **6a ripetizione del modulo**.

Dal 1° all'8° f.: lav. come dal 25° al 32° f.

9° f.: lav. come impostato avviando a nuovo 3 m. alla fine del f.

10° f.: lav. come impostato su tutte le m. comprese le m. avv. a nuovo.

11° f.: lav. come impostato avviando a nuovo 2 m. alla fine del f.

12° f.: lav. come impostato su tutte le m. comprese le m. avv. a nuovo.

13° f.: lav. come impostato avviando a nuovo 1 m. alla fine del f.

14° f.: lav. come impostato su tutte le m. compresa le m. avv. a nuovo.

15° e 16° f.: rip. il 13° e il 14° f.

Dopo avere completato lo scollo terminare la 6a ripetizione del modulo, lavorando dal **17° al 32° f.** sullo stesso numero di m. come impostato. Dal **1° al 16° f.** della **7a ripetizione del modulo**, continuare a lav. a m. rasata diritta sulle 2 sezioni a m. a m. rasata e seguire lo schema per le 17 m. a p. fantasia.

17° f.: intrecc. le prime 27 m. (lato destro del pannello) per il secondo fianco e lav. il resto delle m. come impostato.

18° f.: lav. come impostato sulle m. rimaste.

Iniziare a chiudere le maniche sullo stesso lato del fianco per modellare il sottomanica.

19° f.: intrecc. la 1a m. e lav. il resto delle m. come impostato.

Dal 20° al 22° f.: lav. come impostato sullo stesso numero di m.

23° f.: rip. il 19° f.

24° f.: lav. come impostato sulle m. rimaste.

25° f.: rip. il 19° f.

Dal 26° al 32° f.: lav. come impostato.

Seconda Manica

Lav. ripetendo da *** a *** come nella 2a manica del davanti.

CONFEZIONE E RIFINITURA

Sovrapporre il davanti e il dietro (dir. contro dir.), poi usando l'ago da lana, cucire insieme i margini dei 2 pannelli lungo le spalle, le maniche, i fianchi e i sottomanica.

Bordo inferiore: usando le punte n. 7 e il cavetto da 80 cm, riprendere le m. del fondo del corpo (davanti e dietro), quindi lav. 9 f. a coste 1/1 e al termine, intrecc. morbidamente le m.

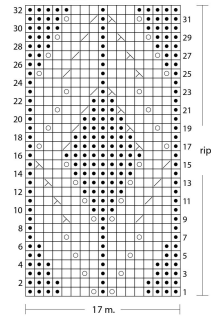
Collo: usando le punte n. 6 e il cavetto da 40 cm, riprendere le m. attorno allo scollo, inserire il MG e chiudere in tondo. Lav. 7 f. a costa 1/1 (spostando il MG alla fine di ogni giro), quindi intrecc. tutte le m. e affrancare i fili.

GALLERIA FOTOGRAFICA





Punto fantasia



Legenda

- 1 m. a dir. sul LD, 1 m. a rov. sul LR
- ◻ 1 m. a rov. sul LD, 1 m. a dir. sul LR
- 1 pett.
- ◻ 2 m. ms. a dir.
- ◻ 1 acc. semplice

I f. dispari (LD) si leggono da destra a sinistra
 I f. pari (LR) si leggono da sinistra a destra
 ripetere il modulo dal 1° al 33° f. il numero di volte indicato