

DOLCEVITA INTARSIO JACQUARD

LIVELLO = Intermedio

Filato: **TEDDY B** di Laines du Nord

Taglia S/M: 4 gomitoli da 50 gr col 50 (testa di moro)

Filato: **SILKY WOOL** di Laines du Nord

Taglia S/M: 4 gomitoli da 50 gr col 2 (beige)

Ferri lineari: n. 4

Altro: ago da lana con la cruna grande, spilli, marcapunti, forbici, metro a nastro.



CAMPIONE

CAMPIONE

10 x 10 cm = 13 m e 22 f, lavorati a maglia rasata diritta con le punte n. 5

E' molto importante fare il campione e calcolare la giusta tensione per poter ottenere lo stesso risultato e le stesse misure del pattern.

Se la tensione del campione risulta diversa provare a cambiare il numero dei ferri, mezzo numero in meno o in più, fino a ottenere la misura corretta.

PUNTI IMPIEGATI

PUNTI IMPIEGATI

Punto coste 1/1

1° f (LD): (1 dir, 1 rov) rip fino a fine ferro.

2° f e f seg: lav le m come si presentano.

Maglia rasata diritta

1° f (LD): lav tutte le m a dir.

2° f (LR): lav tutte le m a rov.

Rip il 1° e il 2° f fino a raggiungere la lunghezza indicata.

Lavorazione jacquard: si lavora contemporaneamente con 2 gomitoli, trasportando il filo che non serve sul LR e incrociando con l'altro filo al momento del cambio (fili incrociati), in modo che non resti un buco.

ABBREVIAZIONI

ABBREVIAZIONI

LD = lato diritto del lavoro

LR = lato rovescio del lavoro

MP = marcapunti

col = colore/i

f = ferro/i

m = maglia/e

dir = diritto

rov = rovescio

alt tot = altezza totale

avv = avviare

dim = diminuzione/i

rip = ripetere

rip ** = ripetere da * a *

seg = seguente

intrecc = intrecciare (chiudere le m con la tecnica delle accavallate semplici).

aum int = aumento intercalato (con la punta del ferro sollevare il filo orizzontale che unisce la maglia del ferro destro alla maglia del ferro sinistro e lavorarlo a diritto ritorto).

MISURE

MISURE DEL CAPO FINITO

Taglia in foto: S/M

Larghezza busto parte superiore: 54 cm

Larghezza busto parte inferiore: 52 cm

Lunghezza manica da scalfoo sceso: 41 cm

Circonferenza manica nella parte alta: 40 cm

Altezza dal sottomanica: 38 cm

Altezza totale: 60 cm

PROCEDIMENTO

ESECUZIONE DETTAGLIATA DEL MODELLO

DIETRO

Usando i ferri n. 4 e il filo Teddy, avv 60 m e per il bordo, lav 6 f a coste 1/1. Proseguire a m rasata diritta per 56 f, poi iniziare la sezione jacquard con il filato Teddy e il filato Silky Wool, seguendo lo schema 1 per 16 f e ripetendo il modulo orizzontale di 30 m per 2 volte. Nel corso della lavorazione jacquard iniziare a eseguire su entrambi i lati 1 aumento ogni 4 f per 4 volte, come indicato nello schema. Dal 17° al 66° f (50 f. in totale), continuare sulle 68 m ottenute solo con il filato Silky Wool. Dal 67° f. iniziare a sagomare le spalle, intrecciando le m ogni 2 f su entrambi i lati del pannello in questa sequenza: prima 4 m, poi 5 m, di nuovo 4 m, quindi 5 m per 2 volte. Contemporaneamente al 69° f, intrecc le 14 m centrali per creare lo scollo e proseguire separatamente sulle 2 parti, intrecciando su ogni lato dello scollo, 1 m ogni 2 f per 2 volte.

DAVANTI

Lav come per il dietro, ad eccezione dello scollo. Al 61° f dalla fine del motivo jacquard di 16 f, iniziare a creare lo scollo intrecciando le 10 m centrali e proseguire separatamente su entrambe le parti, quindi intrecc su ogni lato dello scollo: 2 m ogni 2 f per 2 volte, e 1 m ogni 2 f per 2 volte. Contemporaneamente dal 67° f. sagomare le spalle come quelle del dietro.

MANICHE

Con i f. n. 4 e il filato Silky Wool, lav 11 f a coste 1/1, proseguire a m. rasata diritta seguendo lo schema 2, aumentando su entrambi i lati 1 m ogni 4 f per 3 volte, ottenendo 48 m. Contemporaneamente dal 7° f iniziare la lavorazione jacquard, alternando il filato Silky Wool e il filato Teddy B. come indicato nello schema.

Dal 23° al 48° f proseguire sullo stesso numero di m usando solo con il filato Teddy. Dal 49° al 74° f lav seguendo lo schema 3, realizzando il secondo motivo jacquard come indicato e aumentando 1 m su entrambi i lati ogni 4 f per 5 volte. Dopo aver completato il 74° f, intrecc le 58 m ottenute. Realizzare la seconda manica allo stesso modo.

CONFEZIONE E RIFINITURE

Eeguire tutte le cuciture sul LR.

Cucire una spalla.

Collo: usando i f n. 4, riprendere in modo uniforme 42 m attorno allo scollo anteriore e 32 m attorno allo scollo posteriore; 74 m in totale. Lav a coste 1/1 per 38 f, poi intrecc tutte le m. Cucire la seconda spalla e cucire insieme i margini del collo lungo un lato.

Appuntare con gli spilli, il margine superiore di una manica lungo la sezione centrale

del margine laterale dei 2 pannelli (davanti e dietro), posizionando il centro della manica in corrispondenza della cucitura della spalla, quindi cucire insieme le parti in posizione. Ripetere lo stesso procedimento per unire il margine superiore dell'altra manica sul lato opposto dei 2 pannelli, infine cucire i fianchi e i sottomanica. Fermare le codine. Bagnare e bloccare.

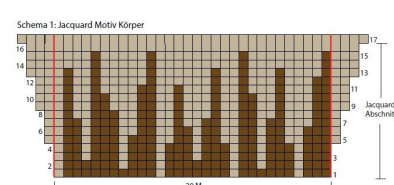
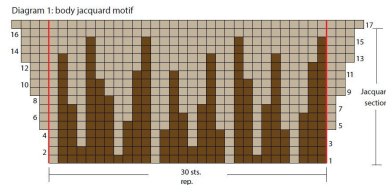
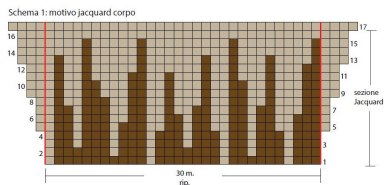
ISTRUZIONI

Il capo ha una vestibilità morbida, quindi adattabile a più taglie.

Il maglione è composto da 2 pannelli uguali (davanti e dietro), dalle maniche e dal collo a dolcevita. Il corpo e le maniche sono caratterizzati da motivi jacquard realizzati con i 2 filati. Quando si effettuano gli aum su entrambi i lati di un ferro, eseguire 1 aum dopo la prima m e 1 prima dell'ultima m. Per tenere il conto del numero dei f. sulle sezioni lavorate con il filato Teddy è consigliabile inserire 1 MP all'inizio di ogni riga.

GALLERIA FOTOGRAFICA





Legenda

- 1 m. con il filato Teddy B col 54 (testa di moro)
- 1 m. con il filato Silky Wood col. 02 (beige)
- Lavorazione a m. rasata diritta jacquard
- I f. dispari (RS) lavorati a dir., si leggono da destra a sinistra
- I f. pari (RS) lavorati a rev., si leggono da sinistra a destra

key

- 1 st with Teddy B yarn, col 54 (dark brown)
- 1 st with Silky Wood yarn, col. 02 (beige)
- Jacquard stockinette stic k
- Read the knitted odd rows (RS) from right to left
- Read the purled even rows (RS) from left to right

Legende

- 1 M. mit dem Garn Teddy B Fb. 54 (dunkelbraun)
- 1 M. mit dem Silky Wood Fb. 02 (beige)
- Jacquard Verarbeitung glatt rechts
- Die ungeraden R. (RS) rechts gestrickt, werden von rechts nach links gelesen
- Die geraden R. (RS) links gestrickt, werden von links nach rechts gelesen

