

CANOTTA BABY SOFT

LIVELLO = Molto difficile

Filato = **BABY SOFT** di LAINES DU NORD, col. 210 (blu)

Ferri circolari intecambiabili = punte n. 3,5, un cavetto da 60/80 e un cavetto da 100 cm

Uncinetto = n. 3,5

Altro = ago da lana con la punta arrotondata, marcapunti, forbici, metro a nastro.



CAMPIONE

10 x 10 cm = 21 maglie e 28 ferri, lavorati a punto fantasia con le punte n. 3,5.

È molto importante fare il campione e calcolare la giusta tensione per poter ottenere lo stesso risultato e le stesse misure del pattern. Se la tensione del campione risulta diversa provare a cambiare il numero delle punte dei ferri, mezzo numero in meno o in più, fino a ottenere la misura corretta.

PUNTI IMPIEGATI

Come chiudere in tondo l'avvio del lavoro: passare a rov senza lavorare la 1° m del ferro sinistro sul ferro destro, accavallare l'ultima m sulla m. passata facendola cadere, tirare la coda d'avvio per stringere la m, posizionare un MPI per evidenziare l'inizio e la fine del giro, assicurandosi di spostarlo ad ogni giro.

Punto coste 1/1 in tondo

rip = ripetere

intrecc = intrecciare (chiudere le m con la tecnica delle accavallate semplici).

aumSX = 1 aumento a sinistra (inserire il ferro sinistro da davanti a dietro sotto al filo tra 2 m e lavorare 1 m a dir ritorto, prendendo la m nel filo posteriore).

aumDX = 1 aumento a destra (inserire il ferro sinistro da dietro in avanti sotto al filo tra 2 m e lavorare 1 m a dir, prendendo la m nel filo anteriore).

1 mPass rov = passare 1 m a rov senza lavorarla, tenendo il filo sul retro del lavoro.

2ins = 2 maglie insieme a diritto (inserire il ferro destro attraverso le 2 m seg sul ferro sinistro e lavorarle insieme a diritto).

acc = accavallata semplice (passare 1 maglia a dir senza lavorarla, 1 dir, accavallare la maglia passata sulla m a dir).

MISURE

Taglia S (M-L-XL), 4 (5-5-6) gomitoli da 50 gr.

MISURE DEL CAPO FINITO

Taglia in foto: S - altre Taglie: M-L-XL

Circonferenza busto: 86 (92-98-104) cm

Altezza totale (davanti o dietro): 55 (61-67-73) cm

Altezza corpo dal sottomanica: 33 (39-45-51) cm

Circonferenza scalfo: 44 (44-46-48) cm

Circonferenza collo: 50 (52-54-58) cm

PROCEDIMENTO

ESECUZIONE DETTAGLIATA DEL MODELLO

COLLO: usando i ferri circolari con le punte n. 3,5 e il cavo da 60/80 cm, avv 96 (101-106-110) m, chiudere in tondo e posizionare un MPI, poi per il collo lav 10 giri a coste 1/1.

Dopo avere completato il collo a coste 1/1, mettere in sospeso su un filo di scarto le 48 m del dietro e proseguire in ferri di andata e ritorno solo sulle 48 m del davanti.

DAVANTI

1° f: lav 1 aumSX, (1 rov, 1 mPass rov) per 7 (8-8-9) volte, posizionare un MP, 1 aumDX, 19 (19-19-19) dir, 1 aumSX, inserire 1 MP, (1 mPass rov, 1 rov) per 7 (8-8-9) volte, 1 aumDX.

2° f: lav le m come si presentano e gli aumenti del ferro precedente a rov.

3° f: 1 mPass rov, 1 aumSX, (1 rov, 1 mPass rov) fino al MP seg, SMP, 1 aumDX, 3 dir, 2ins, 1 get, 1 dir, 1 get, 1 acc, 3 dir, 2ins, 1 get, 1 dir, 1 get, 1 acc, 3 dir,

1 aumSX, SMP, (1 mPass rov, 1 rov) fino a 1 m da fine ferro, 1 aumDX, 1 dir.

4° f: eseguire le m come si presentano, lavorando gli aum e i gett del giro precedente a rov.

5° f: 1 mPass rov, 1 aumDX, (1 rov, 1 mPass rov) fino al MP, SMP, 1 aumDX, 1 get, 1 acc, 1 dir, 2ins, 1 get, 3 dir, 1 get, 1 acc, 1 dir, 2ins, 1 get, 3 dir, 1 get, 1 acc, 1 dir, 2 ins, 1 get, 1 aumSX, SMP, (1 mPass rov, 1 rov) rip fino a 1 m da fine ferro, 1 aumDX, 1 dir.

6° f: rip il 4° f.

7° f: 1 mPass rov, 1 aumSX, (1 rov, 1 mPass rov) fino al MP, SMP, 1 aumDX, 1 get, 1 acc, 3 dir, 2ins, 1 get, 1 dir, 1 get, 1 acc, 3 dir, 2ins, 1 get, 1 dir, 1 get, 1 acc, 3 dir, 2ins, 1 get, 1 aumSX, SMP, (1 mPass rov, 1 rov,) rip fino a 1 m da fine ferro, 1 aumDX, 1 dir.

8° f: rip il 4° f.

La sezione principale di ogni ferro si lavora a punto fantasia, facendo riferimento allo schema.

9° f: 1 mPass rov, 1 aumSX, (1 rov, 1 mPass rov) fino al MP, SMP, 1 aumDX, lav tutte le m a dir fino al MP, 1 aumSX, SMP, (1 mPass rov, 1 rov) rip fino a 1 m da fine ferro, 1 aumDX, 1 dir.

10° f: rip il 2° f.

11° f: 1 mPass rov, 1 aumSX, (1 rov, 1 mPass rov) fino al MP, SMP, 1 aumDX, 1 dir, (1 rov, 5 dir) rip fino a 2 m dal MP, 1 rov, 1 dir, 1 aumSX, SMP, (1 mPass rov, 1 rov), * rip ** fino a 1 m da fine ferro, 1 aumDX, 1 dir.

12° f.: rip il 2° f.

13° f: 1 mPass rov, 1 aumSX, (1 rov, 1 mPass rov) fino al MP, SMP, 1 aumDX, 1 dir, (1 rov, 1 dir, 1 rov, 3 dir) rip fino a 4 m dal MP, 1 rov, 1 dir, 1 rov, 1 dir, 1 aumSX, SMP, (1 mPass rov, 1 rov) rip fino a 1 m da fine ferro, 1 aumDX, 1 dir.

14° f: lav le m come si presentano fino al MP, SMP, 3 rov, 1 dir, (5 rov, 1 dir) rip fino a 3 m

dal MP, 3 rov, SMP, lav le m come si presentano fino a fine ferro.

15° f: 1 acc, 1 mPass rov, 1 aumSX, (1 rov, 1 mPass rov) fino al MP, SMP, 1 aumDX, (1 rov, 5 dir) fino a 1 m dal MP, 1 rov, 1 aumSX, SMP, (1 mPass rov| rov) rip fino alle ultime 2 m del ferro, 2ins.

16° f: lav le m come si presentano fino al MP, SMP, 11 dir, 1 rov, (1 dir, 3 rov, 1 dir, 1 rov) rip fino a 3 m dal MP, 1 dir, 1 rov, 1 dir, SMP, lav le m come si presentano fino a fine ferro.

17° f: 1 acc, 1 mPass rov, 1 aumSX, (1 rov, 1 mPass rov) fino al MP, SPM, 1 aumDX, (1 rov, 1 dir, 1 rov, 3 dir) rip fino a 3 m dal MP, 1 rov, 1 dir, 1 rov, 1 aumSX, SMP (1 mPass rov| rov) rip fino alle ultime 2 m del ferro, 2ins.

18° f: lav le m come si presentano fino al MP, SMP, 2 rov, (1 dir, 5 rov) rip fino a 3 m dal MP, 1 dir, 2 rov, SMP, lav le m come si presentano fino a fine ferro.

19° f: 1 acc, 1 mPass rov, 1 aumSX, (1 rov, 1 mPass rov) fino al MP, SPM, 1 aumDX, (5 dir, 1 rov) rip fino a 5 m dal MP, 5 dir, 1 aumSX, SMP, (1 mPass rov| rov) rip fino alle ultime 2 m del ferro, 2ins.

20° f: lav le m come si presentano fino al MP, SMP, 1 rov, 1 dir, (3 rov, 1 dir, 1 rov, 1 dir) rip fino a 5 m dal MP, 3 rov, 1 dir, 1 rov, SMP, lav le m come si presentano fino a fine ferro.

21° f: 1 acc, 1 mPass rov, 1 aumSX, (1 rov, 1 mPass rov) fino al MP, SPM,

1aumDX, 1 dir, 1 rov, (3 dir, 1 rov, 1 dir, 1 rov) rip fino a 5 m dal MP, 3 dir, 1 rov, 2 dir, 1 aumSX, SMP, (1 mPass rov| rov) rip fino alle ultime 2 m del ferro, 2ins.

22° f: lav le m come si presentano fino al MP, SMP, 1 rov, 1 dir, (5 dir, 1 rov) rip fino a 1 m dal MP, 1 rov, SMP, lav le m come si presentano fino a fine ferro.

23° f: 1 acc, 1 mPass rov, 1 aumSX, (1 rov, 1 mPass rov) fino al MP, SPM,

1aumDX, 4 dir, 1 rov, (5 dir, 1 rov) rip fino a 4 m dal MP, 4 dir, 1 aumSX, SMP, (1 mPass rov| rov) rip fino alle ultime 2 m del ferro, 2ins.

24° f: lav le m come si presentano fino al MP, SMP, 1 rov, 3 dir, (1 dir, 1 rov, 3 dir, 1 rov) rip fino a 1 m dal MP, 1 dir, SMP, lav le m come si presentano fino a fine ferro.

25° f: 1 acc, 1 mPass rov, 1 aumSX, (1 rov, 1 mPass rov) fino al MP, SPM,

1aumDX, 1 rov, (3 dir, 1 rov, 1 dir, 1 rov) rip fino a 4 m dal MP, 4 dir, 1 aumSX, SMP, (1 mPass rov| rov) rip fino alle ultime 2 m del ferro, 2ins.

26° f: lav le m come si presentano fino al MP, SMP, (1 dir, 5 rov) rip fino a 1 m dal MP, 1 dir,

SMP, lav le m come si presentano fino a fine ferro.

27° f: 1 acc, 1 mPass rov, 1 aumSX, (1 rov, 1 mPass rov) fino al MP, SPM,

1aumDX, 3 dir, 1 rov, (5 dir, 1 rov) rip fino a 3 m dal MP, 3 dir, 1 aumSX, SMP, (1 mPass rov | rov) rip fino alle ultime 2 m del ferro, 2ins.

28° f: lav le m come si presentano fino al MP, SMP, (3 rov, 1 dir, 1 rov, 1 dir) rip fino a 3 m dal MP, 3 rov, SMP, lav le m come si presentano fino a fine ferro.

29° f: 1 acc, 1 mPass rov, 1 aumSX, (1 rov, 1 mPass rov) fino al MP, SPM,

1aumDX, (3 dir, 1 rov, 1 dir, 1 rov) rip fino a 3 m dal MP, 3 dir, 1 aumSX, SMP, (1 mPass rov | rov) rip fino alle ultime 2 m del ferro, 2ins.

30° f: lav le m come si presentano fino al MP, SMP, (5 rov, 1 dir) rip fino a 5 m dal MP, 5 rov, SMP, lav le m come si presentano fino a fine ferro.

31° f: 1 acc, 1 mPass rov, 1 aumSX, (1 rov, 1 mPass rov) fino al MP, SPM,

1aumDX, 2 dir, 1 rov, (5 dir, 1 rov) rip fino a 2 m dal MP, 2 dir, 1 aumSX, SMP, (1 mPass rov | rov) rip fino alle ultime 2 m del ferro, 2ins.

32° f: lav le m come si presentano fino al MP, SMP, 2 rov, (1 dir, 1 rov, 1 dir, 3 rov) rip fino a 5 m dal MP, 1 dir, 1 rov, 1 dir, 2 rov, SMP, lav le m come si presentano fino a fine ferro.

33° f: 1 acc, 1 mPass rov, 1 aumSX, (1 rov, 1 mPass rov) fino al MP, SPM,

1aumDX, 2 dir, (1 rov, 1 dir, 1 rov, 3 dir) rip fino a 5 m dal MP, 1 rov, 1 dir, 1 rov, 2 dir, 1 aumSX, SMP, (1 mPass rov | rov) rip fino alle ultime 2 m del ferro, 2ins.

34° f: lav le m come si presentano fino al MP, SMP, 4 rov, (1 dir, 5 rov) rip fino a 4 m dal MP, 1 dir, 3 rov, SMP, lav le m come si presentano fino a fine ferro.

35° f.: 1 acc, 1 mPass rov, 1 aumSX, (1 rov, 1 mPass rov) fino al MP, SPM,

1aumDX, 1 dir, (1 rov, 5 dir) rip fino a 2 m dal MP, 1 rov, 1 dir, 1 aumSX, SMP, (1 mPass rov | rov) rip fino alle ultime 2 m del ferro, 2ins.

36° f: lav le m come si presentano fino al MP, SMP, (1 rov, 1 dir, 1 rov, 1 dir, 3 rov) rip fino a 4 m dal MP, 1 dir, 1 rov, 1 dir, 1 rov, SMP, lav le m come si presentano fino a fine ferro.

37° f: 1 acc, 1 mPass rov, 1 aumSX, (1 rov, 1 mPass rov) fino al MP, SPM,

1aumDX, 1 dir, (1 rov, 1 dir, 1 rov, 3 dir) rip fino a 4 m dal MP, 1 rov, 1 dir, 1 rov, 1 dir, 1 aumSX, SMP, (1 mPass rov | rov) rip fino alle ultime 2 m del ferro, 2ins.

38° f: lav le m come si presentano fino al MP, SMP, (1 rov, 1 dir, 1 rov, 1 dir, 3 rov) rip fino a 4 m dal MP, 1 dir, 1 rov, 1 dir, 1 rov, SMP, lav le m come si presentano fino a fine ferro.

39° f: 1 acc, 1 mPass rov, 1 aumSX, (1 rov, 1 mPass rov) fino al MP, SPM, 1aumDX, (1 rov, 5 dir) rip fino a 1 m dal MP, 1 rov, 1 aumSX, SMP, (1 mPass rov| rov

) rip fino alle ultime 2 m del ferro, 2ins.

40° f: lav le m come si presentano fino al MP, SMP, (1 dir, 1 rov, 1 dir, 3 rov) rip fino a 3 m dal MP, 1 dir, 1 rov, 1 dir, SMP, lav le m come si presentano fino a fine ferro.

41° f: 1 acc, 1 mPass rov, 1 aumSX, (1 rov, 1 mPass rov) fino al MP, SPM,

1aumDX, (1 rov, 1 dir, 1 rov, 3 dir) rip fino a 3 m dal MP, 1 rov, 1 dir, 1 rov, 1 aumSX, SMP, (1 mPass rov| rov) rip fino alle ultime 2 m del ferro, 2ins.

42° f: lav le m come si presentano fino al MP, SMP, 2 rov, (1 dir, 5 rov) rip fino a 3 m dal MP, 1 dir, 2 rov, SMP, lav le m come si presentano fino a fine ferro.

43° f: 1 acc, 1 mPass rov, 1 aumSX, (1 rov, 1 mPass rov) fino al MP, SPM,

1aumDX, (5 dir, 1 rov) rip fino al MP, 1 aumSX, SMP, (1 mPass rov| rov) rip fino alle ultime 2 m del ferro, 2ins.

44° f: lav le m come si presentano fino al MP, SMP, 1 rov, (1 dir, 3 rov, 1 dir, 1 rov) rip fino al MP, 1 dir, 2 rov, SMP, lav le m come si presentano fino a fine ferro.

45° f: 1 acc, 1 mPass rov, 1 aumSX, (1 rov, 1 mPass rov) fino al MP, SPM,

1aumDX, 1 dir, 1 rov, (3 dir, 1 rov, 1 dir, 1 rov) rip fino al MP, 1 aumSX, SMP, (1 mPass rov| rov) rip fino alle ultime 2 m del ferro, 2ins.

46° f: lav le m come si presentano fino al MP, SMP, 1 rov, (1 dir, 5 rov) rip fino a 2 m dal MP, 1 dir, 1 rov, SMP, lav le m come si presentano fino a fine ferro.

47° f: 1 mPass rov, (1 rov, 1 mPass rov) fino al MP, SPM, 4 dir, (1 rov, 5 dir) rip fino a 5 m dal MP, 1 rov, 4 dir, SMP, (1 mPass rov| rov) rip fino a fine ferro.

48° f: 1 mPass rov, (1 rov, 1 mPass rov) rip fino al MP, SMP, (3 rov, 1 dir, 1 rov, 1 dir) rip fino a 3 m dal MP, 3 rov, SMP, (1 rov, 1 mPass rov) rip fino a fine ferro.

49° f: 1 mPass rov, (1 rov, 1 mPass rov) fino al MP, SPM, 3 dir, (1 rov, 1 dir, 1 rov, 3 dir) rip fino al MP, SMP, (1 mPass rov| rov) rip fino a fine ferro.

50° f: 1 mPass rov, (1 rov, 1 mPass rov) rip fino al MP, SMP, 4 rov, (1 dir, 5 rov) rip fino a 4 m dal MP, 4 rov, SMP, (1 rov, 1 mPass rov) rip fino a fine ferro.

51° f: 1 mPass rov, (1 rov, 1 mPass rov) fino al MP, SPM, 2 rov, (5 dir, 1 rov, 3 dir) rip fino a 1 m dal MP, 1 dir, SMP, (1 mPass rov| rov) rip fino a fine ferro.

52° f: 1 mPass rov, (1 rov, 1 mPass rov) rip fino al MP, SMP, (1 dir, 1 rov, 1 dir, 3 rov) rip fino al MP, SMP, (1 rov, 1 mPass rov) rip fino a fine ferro.

53° f: 1 mPass rov, (1 rov, 1 mPass rov) fino al MP, SPM, (1 rov, 1 dir, 1 rov, 3 dir) rip fino a 3 m dal MP, 1 rov, 1 dir, 1 rov, SMP, (1 mPass rov| rov) rip fino a fine ferro.

54° f: 1 mPass rov, (1 rov, 1 mPass rov) rip fino al MP, SMP, 1 rov, (1 dir, 5 rov) rip fino a 2 m dal MP, 1 dir, 1 rov, SMP, (1 rov, 1 mPass rov) rip fino a fine ferro.

55° f: 1 mPass rov, (1 rov, 1 mPass rov) fino al MP, SPM, 4 dir, (1 rov, 5 dir) rip fino a 5 m dal MP, 1 rov, 4 dir, SMP, (1 mPass rov| rov) rip fino a fine ferro.

56° f: 1 mPass rov, (1 rov, 1 mPass rov) fino al MP, SPM, 3 rov, (1 dir, 1 rov, 1 dir, 3 rov) rip fino al MP, SMP, (1 mPass rov| rov) rip fino a fine ferro.

57° f: 1 mPass rov, (1 rov, 1 mPass rov) fino al MP, SPM, 3 dir, (1 rov, 1 dir, 1 rov, 3 dir) rip fino al MP, SMP, (1 mPass rov| rov) rip fino a fine ferro.

58° f: 1 mPass rov, (1 rov, 1 mPass rov) fino al MP, SPM, 4 rov, (1 dir, 5 rov) rip fino a 5 m dal MP, 1 dir, 4 rov, SMP, (1 rov, 1 mPass rov) rip fino a fine ferro.

59° f: 1 mPass rov, (1 rov, 1 mPass rov) fino al MP, SPM, 1 dir, (1 rov, 5 dir) rip fino a 2 m dal MP, 1 rov, 1 dir, SMP, (1 mPass rov| rov) rip fino a fine ferro.

60° f: 1 mPass rov, (1 rov, 1 mPass rov) fino al MP, SPM, (1 dir, 1 rov, 1 dir, 3 rov) rip fino a 3 m dal MP, 1 dir, 1 rov, 1 dir, SMP, (1 rov, 1 mPass rov) rip fino a fine ferro.

61° f: 1 mPass rov, (1 rov, 1 mPass rov) fino al MP, SPM, (1 rov, 1 dir, 1 rov, 3 dir) rip fino a 3 m dal MP, 1 rov, 1 dir, 1 rov, SMP, (1 mPass rov| rov) rip fino a fine ferro.

62° f: 1 mPass rov, (1 rov, 1 mPass rov) fino al MP, SPM, 1 rov, (1 dir, 5 rov) rip fino a 2 m dal MP, 1 dir, 1 rov, SMP, (1 rov, 1 mPass rov) rip fino a fine ferro.

63° f: 1 mPass rov, (1 rov, 1 mPass rov) fino al MP, SPM, 1 aumDX, 4 dir, (1 rov, 5 dir) rip fino a 5 m dal MP, 1 rov, 4 dir, 1 aumSX, SMP, (1 mPass rov| rov) rip fino a fine ferro.

64° f: 1 mPass rov, (1 rov, 1 mPass rov) fino al MP, SPM, 1 dir, (3 rov, 1 dir, 1 rov, 1 dir) rip fino a 4 m dal MP, 3 rov, 1 dir, SMP, (1 rov, 1 mPass rov) rip fino a fine ferro.

65° f: 1 mPass rov, (1 rov, 1 mPass rov) fino al MP, SPM, 1 aumDX, 4 dir, (1 rov, 1 dir, 1 rov, 3 dir) rip fino a 1 m dal MP, 1 rov, 1 aumSX, SMP, (1 mPass rov| rov) rip fino a fine ferro.

66° f: 1 mPass rov, (1 rov, 1 mPass rov) fino al MP, SPM, (1 dir, 5 rov) rip fino al MP, SMP, (1 rov, 1 mPass rov) rip fino a fine ferro.

67° f: 1 mPass rov, (1 rov, 1 mPass rov) fino al MP, SPM, 1 aumDX, 3 dir, (1 rov, 5 dir) rip fino a 4 m dal MP, 1 rov, 3 dir, 1 aumSX, SMP, (1 mPass rov 1 rov) rip fino a fine ferro.

68° f: 1 mPass rov, (1 rov, 1 mPass rov) fino al MP, SPM, (3 rov, 1 dir, 1 rov, 1 dir) rip fino a 3 m dal MP, 1 dir, 3 rov, SMP, (1 rov, 1 mPass rov) rip fino a fine ferro.

Mettere in sospenso tutte le m su un filo di scarto.



DIETRO

Riprendere le maglie lasciate in sospeso alla fine del collo e lav esattamente come per il davanti, ripetendo dal 1° al 68° f; a partire dal 3° f e in ogni f dispari, a inizio e fine ferro effettuare l'unione delle 2 spalle, riprendendo 1 m dal ferro corrispondente della spalla del davanti.

CORPO

Passare tutte le m del davanti e del dietro, su un cavetto da 100 cm, avviando a nuovo 3 m tra i 2 gruppi di maglie, sia su un lato che sull'altro, chiudere in tondo e inserire un MPI. Proseguire lavorando i bordi laterali a coste 1/1 e la parte del davanti e del dietro seguendo lo schema del punto fantasia. Il 1° giro corrisponde al 5° f. dello schema allegato.

Continuare la lavorazione in tondo fino a quando il corpo raggiunge 23 (29-29-35) cm di

altezza.

Arrivati all'altezza indicata o quella desiderata in funzione alla vestibilità, lav le m come si presentano nei laterali del corpo (costa 1/1), nella parte precedentemente

lavorata a punto fantasia, eseguire i giri come segue:

1° giro: 1 dir, 1 gett, 2ins, (3 dir, 1 acc, 1 gett, 1 dir, 2ins) rip fino a 6 m da fine giro, 3 dir, 2ins, 1 gett, 1 dir.

2° giro: lav le m come si presentano e i gettati a dir.

3° giro: 2 dir, 1 gett, 2ins, (1 dir, 1 acc, 1 gett, 3 dir, 1 gett, 2ins) rip fino a 5 m da fine giro, 1 dir, 1 acc, 1 gett, 2 dir.

4° giro: lav. come il 2° giro.

5° giro: 1 dir, 1 gett, 2ins, (3 dir, 1 acc, 1 gett, 1 dir, 2ins) rip fino a 6 m dalla fine, 3 dir, 2 ins, 1 gett, 1 dir.

6° giro: lav a coste 1/1.

Rip il 6° giro fino a quando il bordo raggiunge un'altezza di 13 (13-13-13) cm.

Intrecc morbidamente tutte le m.

Usando l'unc n. 3,5, rifinire il margine di ogni scalfo con un giro di mbss.

Affrancare i fili.

Il capo è lavorato con la tecnica top down (dall'alto verso il basso) senza cuciture. La parte superiore del corpo è lavorata in piano, in ferri di andata e ritorno, quindi unita in tondo per realizzare la parte inferiore del corpo.

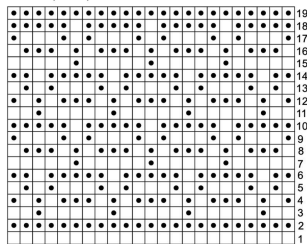
Le indicazioni di seguenti sviluppano la taglia S, per le altre taglie seguire le indicazioni tra parentesi (M-L-XL).

Per le taglie diverse dalla S, nell'esecuzione del punto fantasia, l'inizio del ferro rimarrà identico per tutte le taglie, mentre la fine della sezione a punto fantasia varierà in base al numero di maglie previste.

GALLERIA FOTOGRAFICA



Schema: punto per filato BABY SOFT 2025/2026

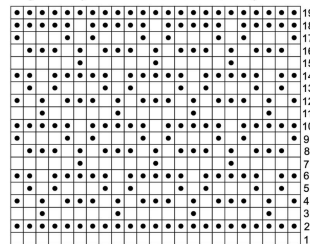


Legenda

- 1 dir.
- ◻ 1 rov.

I ferri dispari sono i ferri di andata
I ferri pari sono i ferri di ritorno
Il ferro n. 1 è il ferro in cui si avviano le maglie

Diagram: fancy stitch for BABY SOFT 2025/2026 yarn

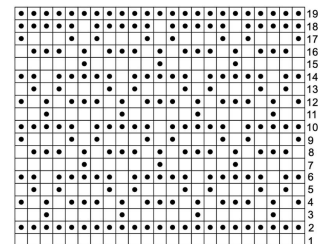


key

- k1
- ◻ p1

Odd-numbered rows are right-side (RS) rows.
Even-numbered rows are wrong-side (WS) rows.
Row 1 is the cast-on row.

Schema: Grundmuster für BABY SOFT 2025/2026 Garn



Legende

- 1 re.
- ◻ 1 li.

Ungerade R: Hinreihe
Gerade R: Rückreihe
R Nr. 1: Maschen anschlagen